

## INFORMACIJA NEPRIKLAUSOMAM ŠILUMOS GAMINTOJUI

UAB „LITESKO“ filialas „Alytaus energija“

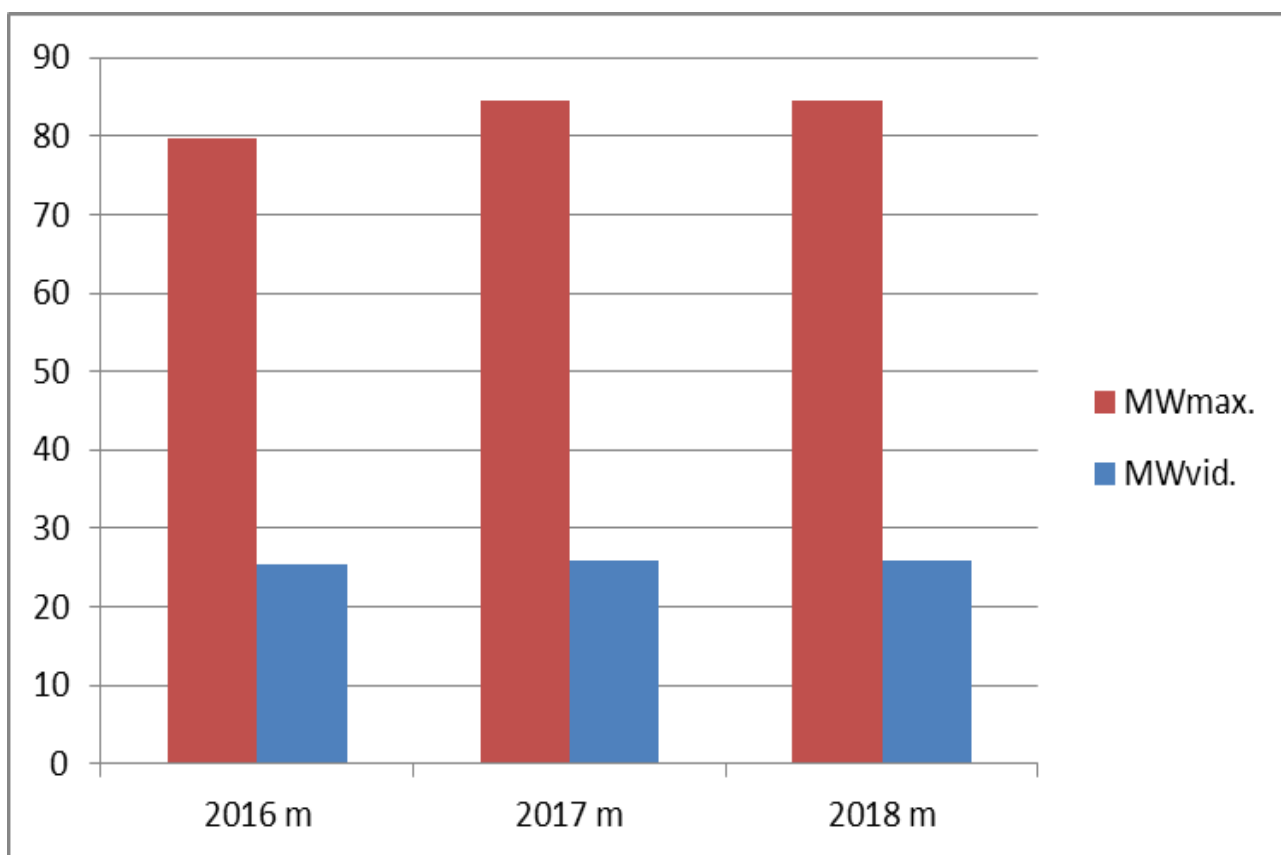
1. (8.1.p.) Per paskutinius 3 kalendorinius metus fiksuotas vidutinis metinis galios poreikis bei metinis maksimalus galios poreikis šilumos perdavimo sistemoje:

Alytaus rajoninė katilinė:

| Galia/Metai | 2016 m | 2017 m | 2018 m |
|-------------|--------|--------|--------|
| MWvid.      | 25,5   | 25,9   | 25,91  |
| MWmax.      | 79,7   | 84,6   | 84,57  |

**Paskutinių trijų kalendorinių metų fiksuoti šilumos tinklo vidutiniai ir maksimalūs galios poreikiai, MW**

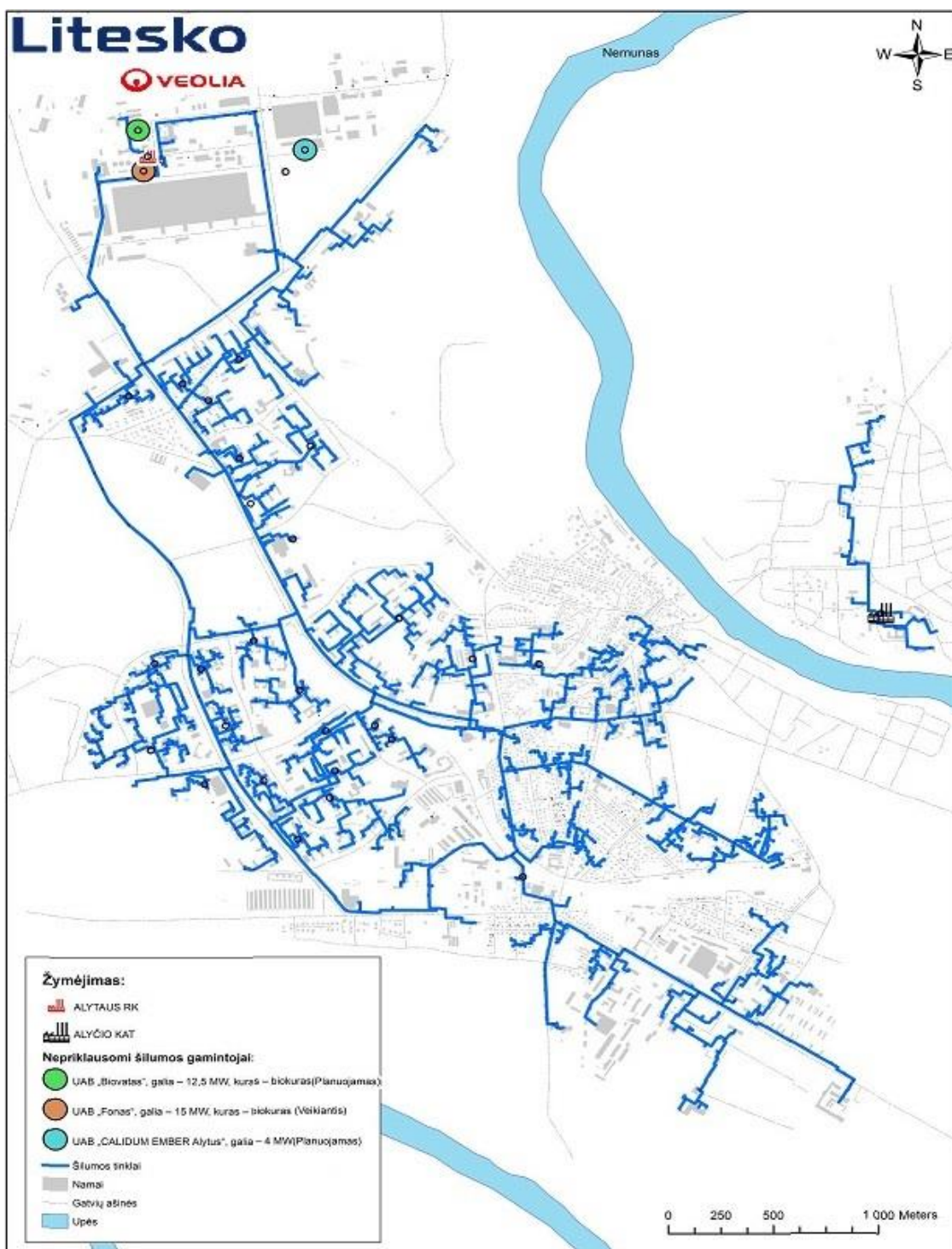
(Vadovaujantis Valstybinės kainų ir energetikos kontrolės komisijos 2015.01.19 patvirtintu „Naudojimosi šilumos perdavimo tinklais sąlygų sąvado“ 8.1 punktu.)



Alyčio katilinė:

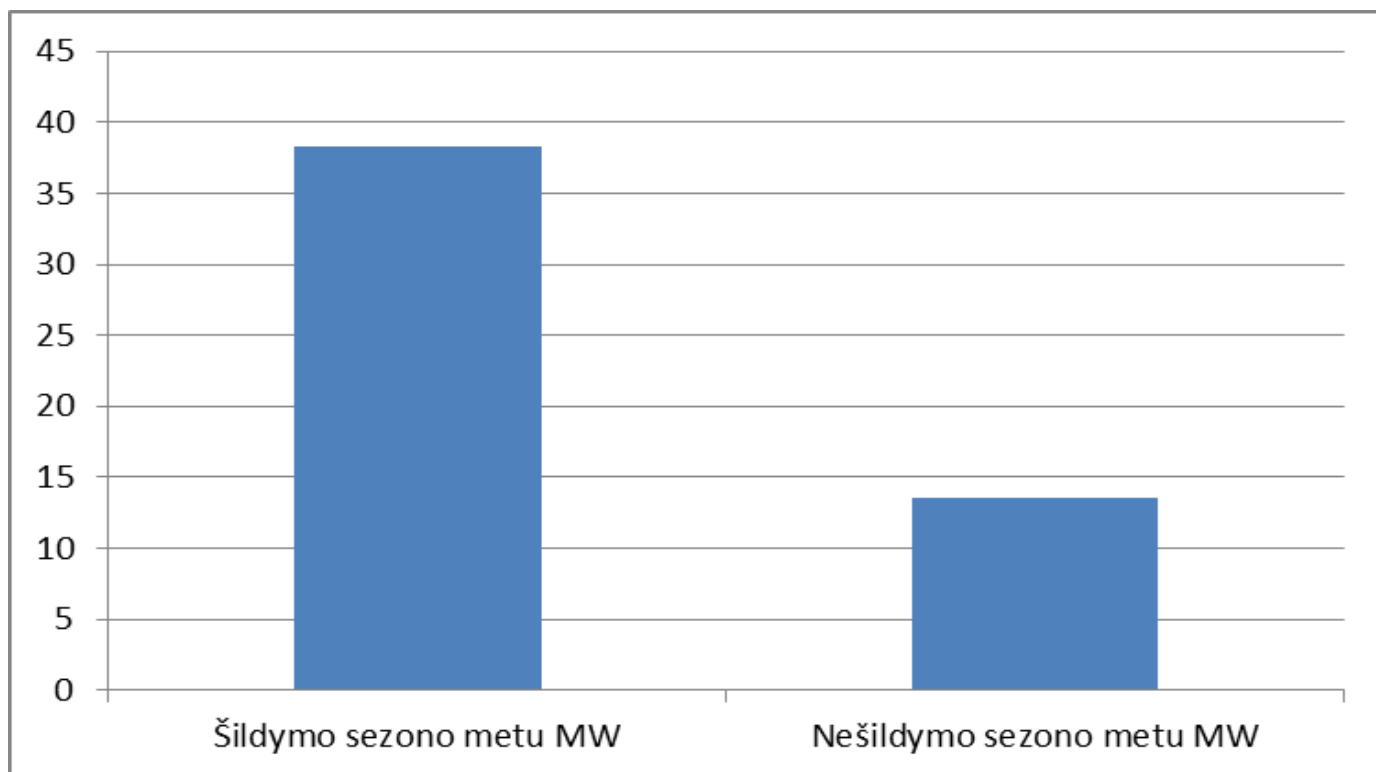
| Galia/Metai | 2016 m | 2017 m | 2018 m |
|-------------|--------|--------|--------|
| MWvid.      | 0,34   | 0,34   | 0,35   |
| MWmax.      | 1,27   | 1,60   | 1,31   |

2. (8.2. p.) Prie šilumos perdavimo tinklo prijungti ir planuojami prisijungti (pagal išduotas prisijungimo prie šilumos perdavimo tinklo sąlygas ir šilumos tiekėjo planus) gamybos šaltiniai, jų vieta, galia, naudojama ar planuojama naudoti kuro rūšis;



### 3. 2018 m. šilumos tinklo paros vidutiniai šilumos poreikiai, MW

(Vadovaujantis Valstybinės kainų ir energetikos kontrolės komisijos 2015.01.19 patvirtintu „Naudojimosi šilumos perdavimo tinklais sąlygų sąvado“ 9.1 punktu.)



#### TECHNINIAI REIKALAVIMAI

(Viešai skelbiamos informacijos tvarkos aprašas, 27.8 punktas)

#### NE ŠILDYMO SEZONO METU

Rajoninės katilinės temperatūrinis grafikas:

| T1 <sup>°C</sup> | T2 <sup>°C</sup> | G <sup>2</sup> m <sup>3</sup> /h |
|------------------|------------------|----------------------------------|
| 70               | 38÷40            | 150÷500                          |

Režiminė korta:

| PARAMETRAS                |   |     |   | Pastaba  |
|---------------------------|---|-----|---|--|
| Slėgis prisijungimo taške | Slėgis katilinės paduodamame termofikacinio vandens vamzdyne (P1) | bar | 4 | Pagal EETET p.793 keičiant tinklo vandens srautą, slėgio kitimas įvade neturi viršyti: tiekime ±5% grįžtamajame ±0,5 bar |
|                           | Slėgis katilinės grįžtamame termofikacinio vandens vamzdyne (P2)  | bar | 2 |  |

## ŠILDYMO SEZONO METU

Rajoninės katilinės temperatūrinis grafikas:

|                         |                         |                                      |
|-------------------------|-------------------------|--------------------------------------|
| <b>T1<sup>1</sup>°C</b> | <b>T2<sup>3</sup>°C</b> | <b>G<sup>2</sup> m<sup>3</sup>/h</b> |
| <b>75÷115</b>           | <b>36÷47</b>            | <b>650÷1260</b>                      |

Režiminė korta

| PARAMETRAS                |   |     | Leist. nuokrypos |     | Pastaba  |
|---------------------------|---|-----|------------------|-----|--|
|                           |   |     | nuo              | iki |  |
| Slėgis prisijungimo taške | Slėgis katilinės paduodamame termofikacinio vandens vamzdyne (P1) | bar | 4,5              | 6,5 | Pagal EETET p.793 keičiant tinklo vandens srautą, slėgio kitimas įvade neturi viršyti: tiekime ±5% grįžtamajame ±0,5 bar |
|                           | Slėgis katilinės grįžtamame termofikacinio vandens vamzdyne (P2)  | bar | 0,7              | 2   |  |

<sup>1</sup>Pagal Elektrinių ir elektros tinklų eksploatavimo taisyklių (toliau - EETET) p. 793 termofikacinio vandens tiekimo temperatūros (TI) leistini nuokrypiai ne didesni kaip ±5°C.

<sup>3</sup> Grįžtamos temperatūros (orientacinės). Priklauso nuo šilumos punktų darbo.

<sup>2</sup> Termofikacinio vandens srautas skaičiuotas:

Nešildymo sezono metu. (šilumos galia ir tinklo vandens srautas priklausomai nuo vartotojų poreikio).

Šildymo sezono metu.(šilumos galia ir tinklo vandens srautas priklausomai nuo oro sąlygų ir vartotojų poreikio).

#### 4. 2019 m. balandžio mėnesio šilumos tinklo prognozuojamas vidutinis ir maksimalus dienos šilumos poreikis, MW

(Vadovaujantis „Naudojimosi šilumos šilumos perdavimo tinklais sąlygų sąvado“ 78 p. aprašu)

