

INFORMACIJA NEPRIKLAUSOMAM ŠILUMOS GAMINTOJUI

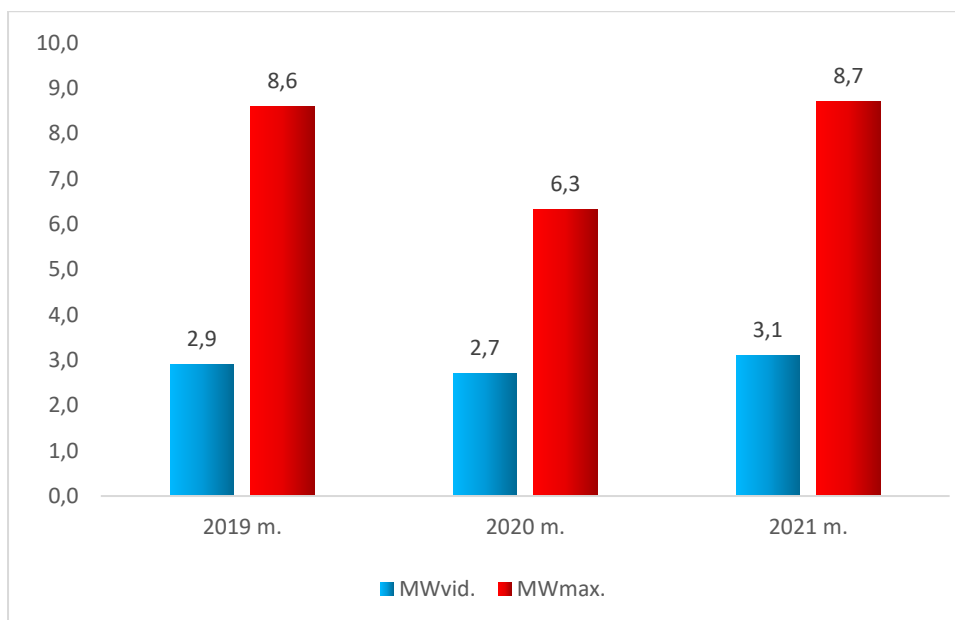
UAB „LITESKO“ filialas „Biržų šiluma“

1. Per paskutinius 3 kalendorinius metus fiksuotas vidutinis metinis galios poreikis bei metinis maksimalus galios poreikis šilumos perdavimo sistemoje MW

Rotušės – Kaštonų katilinių integruotas šilumos tinklas:

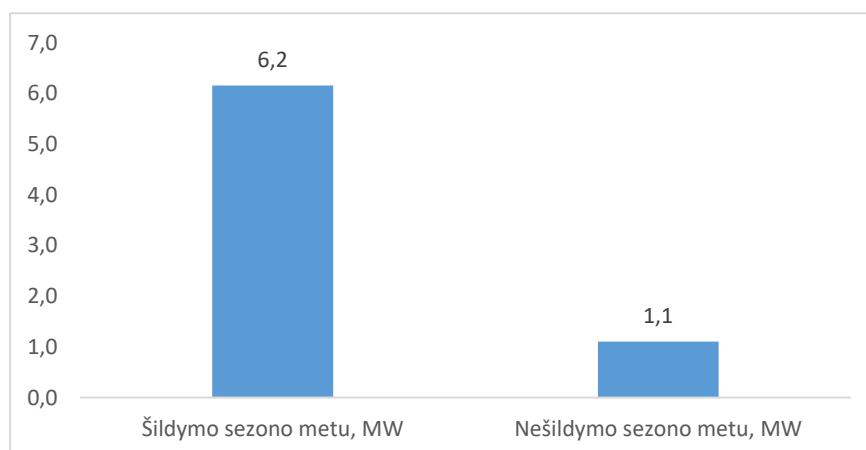
Galia\Metai	2019 m	2020 m	2021 m
MWvid.	2,9	2,7	3,1
MWmax.	8,6	6,3	8,7

Paskutinių trijų kalendorinių metų fiksuoti šilumos tinklo vidutiniai ir maksimalūs galios poreikiai, MW



(Vadovaujantis Valstybinės kainų ir energetikos kontrolės komisijos 2015.01.19 patvirtintu „Naudojimosi šilumos perdavimo tinklais sąlygų sąvado“ 8.1 punktu.)

2. Rotušės – Kaštonų katilinių integruoto šilumos tinklo 2021 m. paros vidutiniai šilumos poreikiai, MW

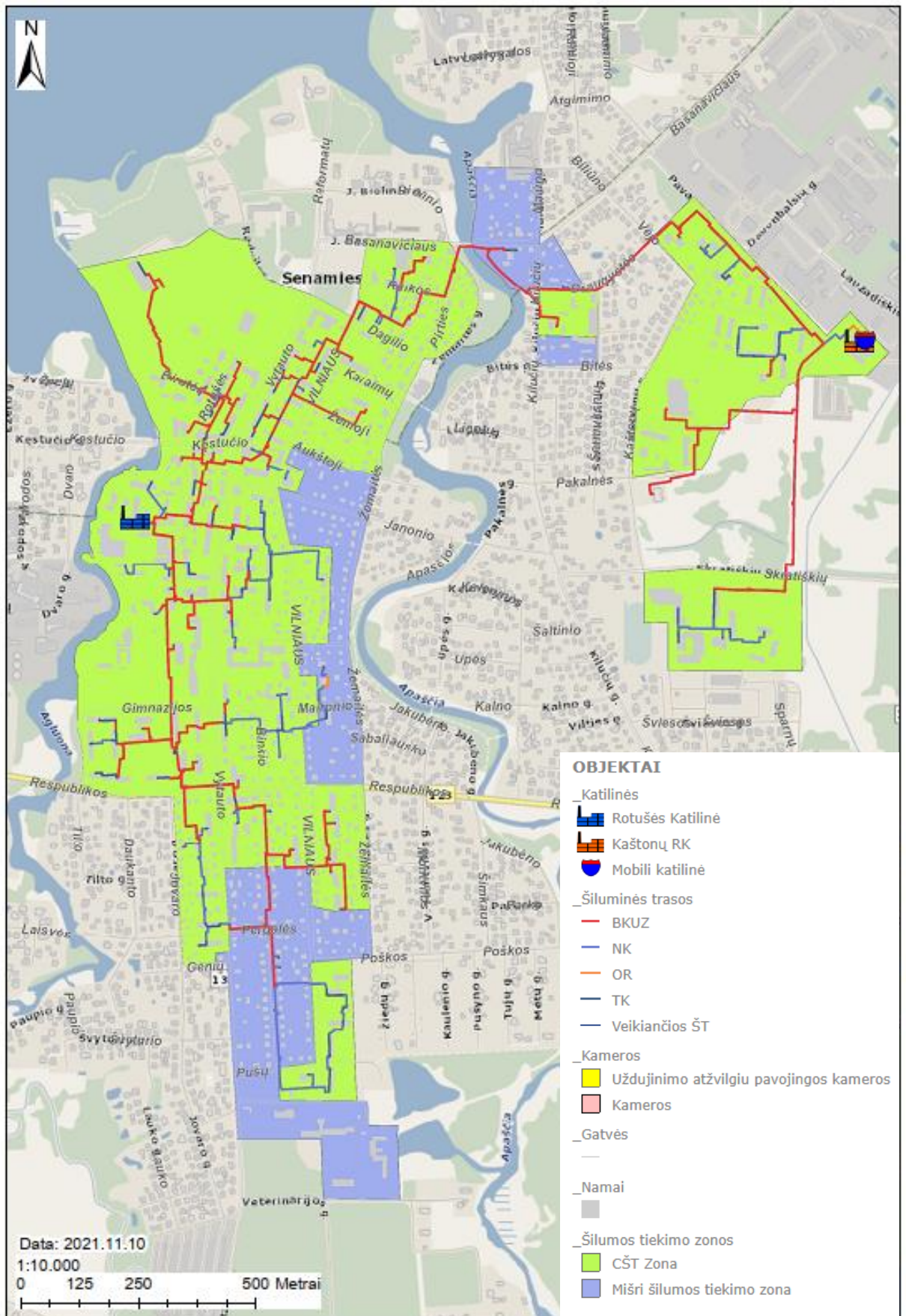


(Vadovaujantis Valstybinės kainų ir energetikos kontrolės komisijos 2015.01.19 patvirtintu „Naudojimosi šilumos perdavimo tinklais sąlygų sąvado“ 9.1 punktu.)

3. Prie šilumos perdavimo tinklo prijungti ir planuojami prisijungti gamybos šaltiniai

Vadovaujantis Valstybinės kainų ir energetikos kontrolės komisijos (dabar Valstybinė energetikos reguliavimo taryba) 2015.01.19 patvirtintu „Naudojimosi šilumos perdavimo tinklais sąlygų sąvado“ 8.2 punktu.

Biržų šiluma šilumos perdavimo tinklo prijungti gamybos šaltiniai



TECHNINIAI REIKALAVIMAI

(Naudojimosi šilumos perdavimo tinklais sąlygų sąvado, 21.7 punktąs)

NE ŠILDYMO SEZONO METU

Rajoninės katilinės temperatūrinis grafikas:

T1¹°C	T2³°C	G² m³/h
65	40	30÷80

Režiminė korta:

PARAMETRAS				Pastaba
Slėgis prisijungimo taške	Slėgis katilinės paduodamame termofikacinio vandens vamzdyne (P1)	bar	4,0	Pagal EETET p.793 keičiant tinklo vandens srautą, slėgio kitimas įvade neturi viršyti: tiekime ±5% grįžtamajame ±0,5 bar
	Slėgis katilinės grįžtamame termofikacinio vandens vamzdyne (P2)	bar	2,7	

ŠILDYMO SEZONO METU

Rajoninės katilinės temperatūrinis grafikas:

T1¹°C	T2³°C	G² m³/h
65÷85	40÷46	110÷245

Režiminė korta

PARAMETRAS			Leist. nuokrypos		Pastaba
			nuo	iki	
Slėgis prisijungimo taške	Slėgis katilinės paduodamame termofikacinio vandens vamzdyne (P1)	bar	Kaštonų RK 3,5 Rotušės RK 3,0	Kaštonų RK 6,0 Rotušės RK 5,0	Pagal EETET p.793 keičiant tinklo vandens srautą, slėgio kitimas įvade neturi viršyti: tiekime ±5% grįžtamajame ±0,5 bar
	Slėgis katilinės grįžtamame termofikacinio vandens vamzdyne (P2)	bar	Kaštonų RK 1,5 Rotušės RK 2,7	Kaštonų RK 3,2 Rotušės RK 3,0	

¹Pagal Elektrinių ir elektros tinklų eksploataavimo taisyklių (toliau - EETET) p. 793 termofikacinio vandens tiekimo temperatūros (T1) leistini nuokrypiai ne didesni kaip ±5°C.

³ Grįžtamos temperatūros (orientacinės). Priklauso nuo šilumos punktų darbo.

² Termofikacinio vandens srautas skaičiuotas:

Nešildymo sezono metu. (šilumos galia ir tinklo vandens srautas priklausomai nuo vartotojų poreikio).
Šildymo sezono metu.(šilumos galia ir tinklo vandens srautas priklausomai nuo oro sąlygų ir vartotojų poreikio).

1. Remonto ir priežiūros darbų suvestinis grafikas.

(Vadovaujantis „Naudojimosi šilumos perdavimo tinklais sąlygų sąvado“ 70 p. aprašu)

Preliminarus šilumos tinklų hidraulinių bandymų ir remonto grafikas 2022 m.

Eil. Nr.	Hidrauliškai bandomas/remontuojamas šiluminių tinklų ruožas (nuo...iki)	Data	HB ar remonto dienų sk.	Atliekami darbai	Remonto, šilumos ir kt. darbų grupės vadovas	Iš kur bandoma
1	ŠUL-104 iki ŠK-204a su atšakomis į Vytauto g. 22,31,32,33,33a,33b,35,35a,39,39a,39b,39c,43,43a,47, Janonio g. 2, Vilniaus g. 39a,49, Rotušės g. 19, 25, 28	2022-05-10	1	Hidraulinis bandymas ir šil. tinkų einamasis remontas	Virginijus Laumė	ŠK-204-3-2
2	Rotušės kt. iki ŠK-204c su atšakomis į Vytaut g. 24, Rotušės g. 23,24,24b,26	2022-05-12	1	Hidraulinis bandymas ir šil. tinkų einamasis remontas	Virginijus Laumė	SUL-205-2
3	ŠK-204c iki Vytauto g. 61 su atšakomis į Rotušės g. 30, Vytauto g. 32a, 38,38a, 59, 61, ŠK-205-2, Respublikos 56.	2022-05-12	1	Hidraulinis bandymas ir šil. tinkų einamasis remontas	Virginijus Laumė	SUL-205-2
4	ŠUL-205-2 iki Gimnazijos 3,5,7,9, Respublikos g. 58	2022-05-12	1	Hidraulinis bandymas ir šil. tinkų einamasis remontas	Virginijus Laumė	SUL-205-2
5	Gimnazijos g. 1 iki Vilniaus g. 55a, su atšakomis į Vytauto g. 36,49,51,53, Vilniaus g. 40a, 46a,55a,57a,61a,65, Maironio g. 4	2022-05-17	1	Hidraulinis bandymas ir šil. tinkų einamasis remontas	Virginijus Laumė	Vilniaus g. 40a
6	ŠUL-209-1 iki ŠUL-210 su atšakomis į Vytauto g. 42,56,60,62.	2022-05-17	1	Hidraulinis bandymas ir šil. tinkų einamasis remontas	Virginijus Laumė	ŠK-222a
7	Vytauto g. 61 iki ŠK-222a su atšakomis į ŠK-218a, Vytauto g. 63,65, Binkio g. 11	2022-05-17	1	Hidraulinis bandymas ir šil. tinkų einamasis remontas	Virginijus Laumė	ŠK-222a
8	ŠK-218a iki Vilniaus g. 56, 77a,77b,91a,93a,99a	2022-05-19	1	Hidraulinis bandymas ir šil. tinkų einamasis remontas	Virginijus Laumė	ŠUL-218a
9	ŠK-222a iki ŠK-230 su atšakomis į Binkio g. 37, 39.	2022-05-19	1	Hidraulinis bandymas ir šil. tinkų einamasis remontas	Virginijus Laumė	ŠK-222a
10	ŠK-230 iki Vilniaus g. 113 su atšakomis į Vilniaus g. 92	2022-05-24	1	Hidraulinis bandymas ir šil. tinkų einamasis remontas	Virginijus Laumė	Boilerinė Nr. 2
11	ŠK-230 iki Vilniaus g. 109,111,111a,113	2022-05-24	1	Hidraulinis bandymas ir šil. tinkų einamasis remontas	Virginijus Laumė	ŠK-236

12	Kaštonų katilinė iki ŠK-2	2022-05-26	1	Hidraulinis bandymas ir šil. tinkų einamasis remontas	Virginijus Laumė	Kaštonų katilinė
13	ŠK-2 iki Skratiškių g. 8	2022-05-26	1	Hidraulinis bandymas ir šil. tinkų einamasis remontas	Virginijus Laumė	Skratiškių g. 8
14	Skratiškių g. 8 iki Skratiškių g. 6(valgykla), 6(dirbtuvės), 6(mokomasis), 10.	2022-05-26	1	Hidraulinis bandymas ir šil. tinkų einamasis remontas	Virginijus Laumė	Skratiškių g. 8
15	Skratiškių g. 10 iki ŠK-2-7, Skratiškių g. 12	2022-05-26	1	Hidraulinis bandymas ir šil. tinkų einamasis remontas	Virginijus Laumė	Skratiškių g. 8
16	ŠUL-2-3 iki Kaštonų g. 13, 27	2022-05-26	1	Hidraulinis bandymas ir šil. tinkų einamasis remontas	Virginijus Laumė	ŠUL-2-3
17	ŠK-2 iki ŠK-7	2022-05-31	1	Hidraulinis bandymas ir šil. tinkų einamasis remontas	Virginijus Laumė	Vėjo g. 22
18	ŠK-3 iki Vėjo 26b,26,26a,24,22,22a,	2022-05-31	1	Hidraulinis bandymas ir šil. tinkų einamasis remontas	Virginijus Laumė	Vėjo g. 22
19	ŠK-4 iki Vėjo 11a,11b. ŠK-5 iki 9c,9b. ŠK-7a iki vėjo7b,a	2022-05-31	1	Hidraulinis bandymas ir šil. tinkų einamasis remontas	Virginijus Laumė	Vėjo g. 22
20	ŠK-7 iki ŠUL-10-2 su atšakomis į Draugystės g. 1, Basanavičiaus g. 16, 18 ,Kilučių g. 11	2022-06-02	1	Hidraulinis bandymas ir šil. tinkų einamasis remontas	Virginijus Laumė	ŠUL-10-2
21	ŠUL-10-2 iki ŠK-23 su atšakomis į Dagilio g. 1,3,5a. Janonio a. 7	2022-06-02	1	Hidraulinis bandymas ir šil. tinkų einamasis remontas	Virginijus Laumė	ŠUL-10-2
22	ŠK-18 iki Basanavičiaus 4,4b, Karaimų g. 5	2022-06-02	1	Hidraulinis bandymas ir šil. tinkų einamasis remontas	Virginijus Laumė	ŠUL-10-2
23	ŠK-23 iki ŠK-109 su atšakomis į Vytauto g. 9,11,13,15,17,19,21,23,27 Karaimų g. 1, Vilniaus g. 4,6,8,10,12, Žemoji g. 1,9, Janonio g.1.	2022-06-07	1	Hidraulinis bandymas ir šil. tinkų einamasis remontas	Virginijus Laumė	Žemoji g. 9
24	ŠK-109 iki ŠK-101 su atšakomis į ŠUL-104, Kęstučio g. 1, Rotušės g. 13,15,17,16a, 18, 20a, Vytauto g. 14a.	2022-06-09	1	Hidraulinis bandymas ir šil. tinkų einamasis remontas	Virginijus Laumė	ŠK-103

25	ŠUL-104-7 iki Kęstučio g. 4, 5, 6, Vytauto g. 6, 8, Rotušės g. 1,3,5,7,8,10,12, 14 Radvilų g. 3	2022-06-09	1	Hidraulinis bandymas ir šil. tinkų einamasis remontas	Virginijus Laumė	ŠUL-106-8
26	Rinkuškių 1 šiluminė trąša	2022-06-14	1	Hidraulinis bandymas ir šil. tinkų einamasis remontas	Virginijus Laumė	Rinkuškių 1 katilinės
27	Rinkuškių 2 šiluminė trąša	2022-06-14	1	Hidraulinis bandymas ir šil. tinkų einamasis remontas	Virginijus Laumė	Rinkuškių 2 katilinės
28	Rinkuškių 3 šiluminė trąša	2022-06-14	1	Hidraulinis bandymas ir šil. tinkų einamasis remontas	Virginijus Laumė	Rinkuškių 3 katilinės
29	Rinkuškių 4 šiluminė trąša	2022-06-16	1	Hidraulinis bandymas ir šil. tinkų einamasis remontas	Virginijus Laumė	Rinkuškių 4 katilinės
30	Rinkuškių 5 šiluminė trąša	2022-06-16	1	Hidraulinis bandymas ir šil. tinkų einamasis remontas	Virginijus Laumė	Rinkuškių 5 katilinės
31	Rinkuškių 6-7 šiluminė trąša	2022-06-21	1	Hidraulinis bandymas ir šil. tinkų einamasis remontas	Virginijus Laumė	Rinkuškių 6 katilinės
32	Rinkuškių darželis "Rugelis" šiluminė trąša	2022-06-21	1	Hidraulinis bandymas ir šil. tinkų einamasis remontas	Virginijus Laumė	Rinkuškių darželio katilinės