

INFORMACIJA NEPRIKLAUSOMAM ŠILUMOS GAMINTOJUI

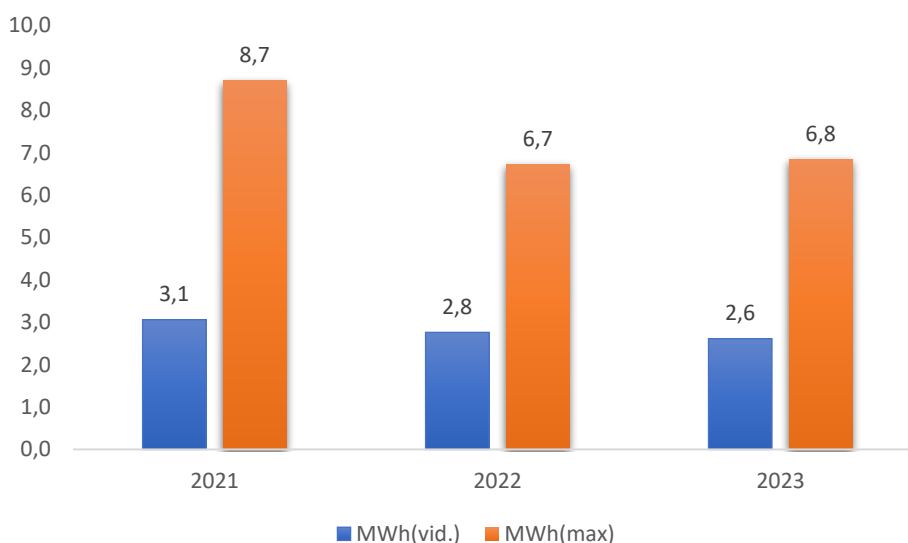
UAB „LITESKO“ filialas „Biržų šiluma“

1. Per paskutinius 3 kalendorinius metus fiksuotas vidutinis metinis galios poreikis bei metinis maksimalus galios poreikis šilumos perdavimo sistemoje MW

Rotušės – Kaštonų katilinių integruotas šilumos tinklas:

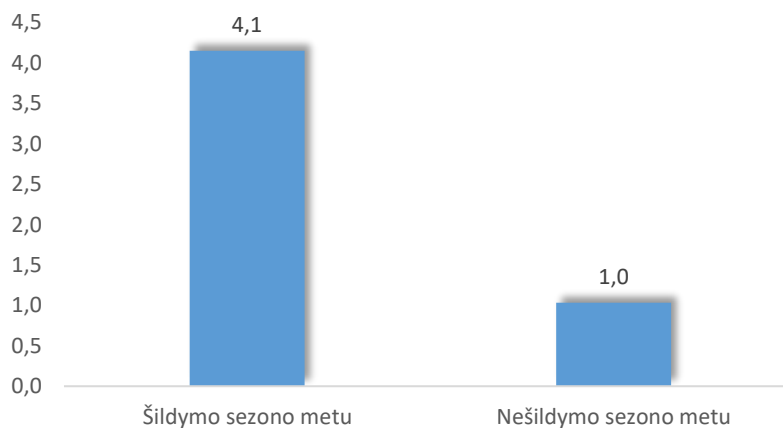
| Galia\Metai | 2021 m | 2022 m | 2023 m |
|-------------|--------|--------|--------|
| MWvid. | 3,1 | 2,8 | 2,6 |
| MWmax. | 8,7 | 6,7 | 6,8 |

Paskutinių trijų kalendorinių metų fiksuoti šilumos tinklo vidutiniai ir maksimalūs galios poreikiai, MW



(Vadovaujantis Valstybinės kainų ir energetikos kontrolės komisijos 2015.01.19 patvirtintu „Naudojimosi šilumos perdavimo tinklais sąlygų sąvado“ 8.1 punktu.)

2. Rotušės – Kaštonų katilinių integruoto šilumos tinklo 2023 m. paros vidutiniai šilumos poreikiai, MW

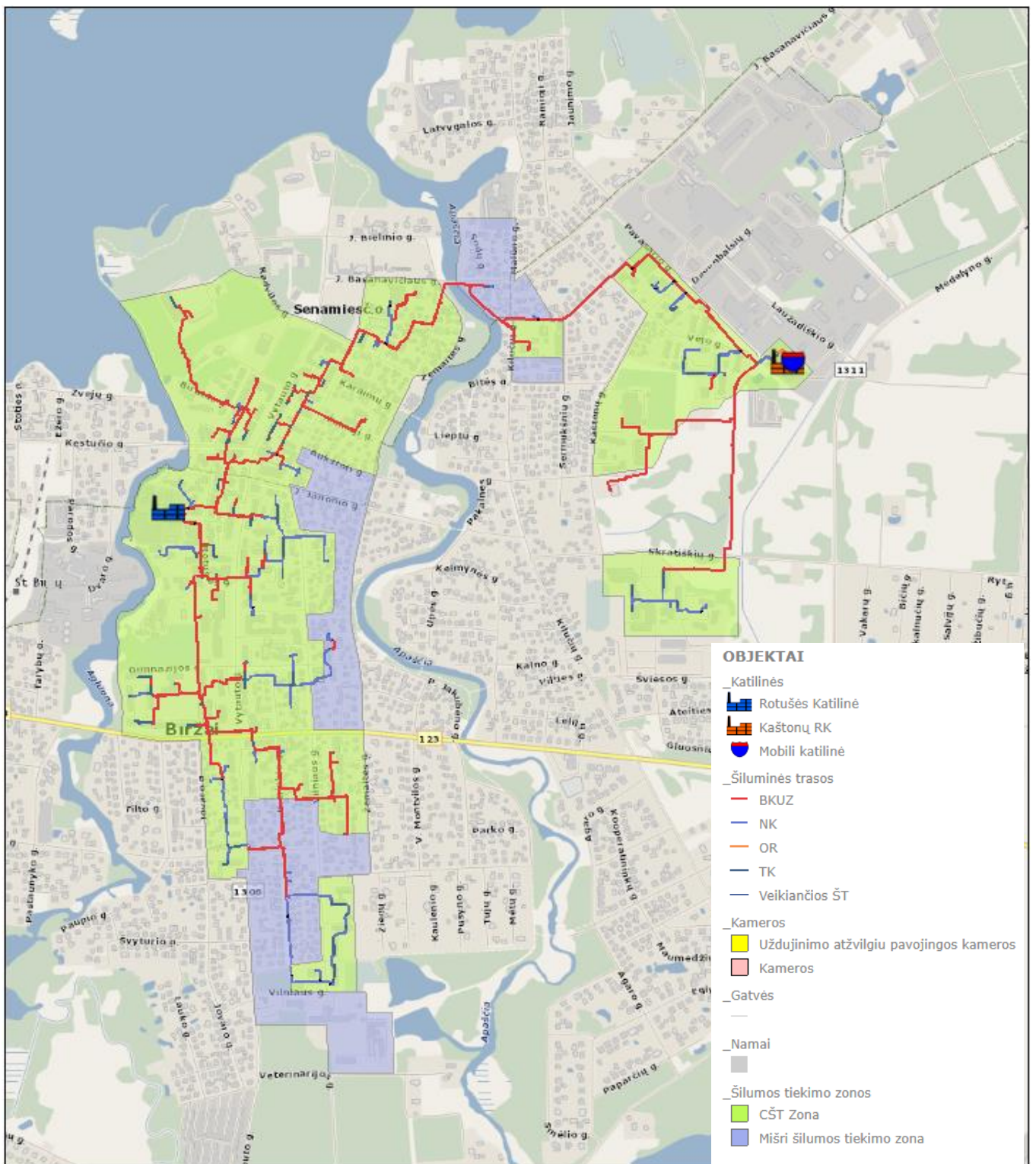


(Vadovaujantis Valstybinės kainų ir energetikos kontrolės komisijos 2015.01.19 patvirtintu „Naudojimosi šilumos perdavimo tinklais sąlygų sąvado“ 9.1 punktu.)

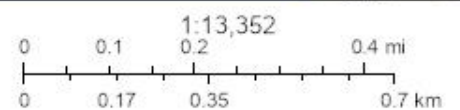
3. Prie šilumos perdavimo tinklo prijungti ir planuojami prisijungti gamybos šaltiniai

Vadovaujantis Valstybinės kainų ir energetikos kontrolės komisijos (dabar Valstybinė energetikos reguliavimo taryba) 2015.01.19 patvirtintu „Naudojimosi šilumos perdavimo tinklais sąlygų sąvado“ 8.2 punktu.

Biržų šiluma šilumos perdavimo tinklo prijungti gamybos šaltiniai



January 16, 2024



TECHNINIAI REIKALAVIMAI

(Naudojimosi šilumos perdavimo tinklais sąlygų sąvado, 21.7 punktąs)

NE ŠILDYMO SEZONO METU

Rajoninės katilinės temperatūrinis grafikas:

| T1 ¹ °C | T2 ³ °C | G ² m ³ /h |
|--------------------|--------------------|----------------------------------|
| 65 | 40 | 30÷80 |

Režiminė korta:

| PARAMETRAS | | | | Pastaba |
|---------------------------|---|-----|-----|--|
| Slėgis prisijungimo taške | Slėgis katilinės paduodamame termofikacinio vandens vamzdyne (P1) | bar | 4,0 | Pagal EETET p.793 keičiant tinklo vandens srautą, slėgio kitimas įvade neturi viršyti: tiekime ±5% grįžtamajame ±0,5 bar |
| | Slėgis katilinės grįžtamame termofikacinio vandens vamzdyne (P2) | bar | 2,7 | |

ŠILDYMO SEZONO METU

Rajoninės katilinės temperatūrinis grafikas:

| T1 ¹ °C | T2 ³ °C | G ² m ³ /h |
|--------------------|--------------------|----------------------------------|
| 65÷85 | 40÷46 | 119÷203 |

Režiminė korta:

| PARAMETRAS | | | Leist. nuokrypos | | Pastaba |
|---------------------------|---|-----|----------------------------------|----------------------------------|--|
| | | | nuo | iki | |
| Slėgis prisijungimo taške | Slėgis katilinės paduodamame termofikacinio vandens vamzdyne (P1) | bar | Kaštonų RK 3,5 Rotušės RK 3,0 | Kaštonų RK 6,0 Rotušės RK 5,0 | Pagal EETET p.793 keičiant tinklo vandens srautą, slėgio kitimas įvade neturi viršyti: tiekime ±5% grįžtamajame ±0,5 bar |
| | Slėgis katilinės grįžtamame termofikacinio vandens vamzdyne (P2) | bar | Kaštonų RK 1,5 Rotušės RK 2,7 | Kaštonų RK 3,2 Rotušės RK 3,0 | |

¹Pagal Elektrinių ir elektros tinklų eksploataavimo taisyklių (toliau - EETET) p. 793 termofikacinio vandens tiekimo temperatūros (T1) leistini nuokrypiai ne didesni kaip ±5°C.

³ Grįžtamos temperatūros (orientacinės). Priklauso nuo šilumos punktų darbo.

² Termofikacinio vandens srautas skaičiuotas:

Nešildymo sezono metu. (šilumos galia ir tinklo vandens srautas priklausomai nuo vartotojų poreikio).
Šildymo sezono metu. (šilumos galia ir tinklo vandens srautas priklausomai nuo oro sąlygų ir vartotojų poreikio).

4. Remonto ir priežiūros darbų suvestinis grafikas.

(Vadovaujantis „Naudojimosi šilumos perdavimo tinklais sąlygų sąvado“ 70 p. aprašu)

Preliminarus šilumos tinklų hidraulinių bandymų ir remonto grafikas 2024 m.

| Eil. Nr. | Hidrauliškai bandomas/remontuojamas šiluminių tinklų ruožas (nuo...iki) | Data | HB ar remonto dienų sk. | Atliekami darbai | Remonto, šilumos ir kt. darbų grupės vadovas | Iš kur bandoma |
|----------|---|------------|-------------------------|---|--|-----------------|
| 1 | ŠUL-104 iki ŠK-204a su atšakomis į Vytauto g. 22, 31, 32, 33, 33a, 33b, 35a, 39, 39a, 39b, 39c, 43, 43a, 47, Janonio g. 2, Vilniaus g. 39a, Rotušės g. 19, 25, 28 | 2024-05-14 | 1 | Hidraulinis bandymas ir šil. tinkų einamasis remontas | Virginijus Laumė | ŠK-204-3-2 |
| 2 | Rotušės kt. iki ŠK-204c su atšakomis į Vytaut g. 24, Rotušės g. 23,24,24b,26 | 2024-05-16 | 1 | Hidraulinis bandymas ir šil. tinkų einamasis remontas | Virginijus Laumė | SUL-205-2 |
| 3 | ŠK-204c iki Vytauto g. 61 su atšakomis į Rotušės g. 30, Vytauto g. 32a, 38,38a, 59, 61, ŠK-205-2, Respublikos 56. | 2024-05-16 | 1 | Hidraulinis bandymas ir šil. tinkų einamasis remontas | Virginijus Laumė | SUL-205-2 |
| 4 | ŠUL-205-2 iki Gimnazijos 3,5,7,9, Respublikos g. 58 | 2024-05-16 | 1 | Hidraulinis bandymas ir šil. tinkų einamasis remontas | Virginijus Laumė | SUL-205-2 |
| 5 | Gimnazijos g. 1 iki Vilniaus g. 55a, su atšakomis į Vytauto g. 36,49,51,53, Vilniaus g. 40a, 46a,55a,57a,61a,65, Maironio g. 4 | 2024-05-21 | 1 | Hidraulinis bandymas ir šil. tinkų einamasis remontas | Virginijus Laumė | Vilniaus g. 40a |
| 6 | ŠUL-209-1 iki ŠUL-210 su atšakomis į Vytauto g. 42,56,60,62. | 2024-05-21 | 1 | Hidraulinis bandymas ir šil. tinkų einamasis remontas | Virginijus Laumė | ŠK-222a |
| 7 | Vytauto g. 61 iki ŠK-222a su atšakomis į ŠK-218a, Vytauto g. 63,65, Binkio g. 11 | 2024-05-21 | 1 | Hidraulinis bandymas ir šil. tinkų einamasis remontas | Virginijus Laumė | ŠK-222a |
| 8 | ŠK-218a iki Vilniaus g. 56, 77a,77b,91a,93a,99a | 2023-05-23 | 1 | Hidraulinis bandymas ir šil. tinkų einamasis remontas | Virginijus Laumė | ŠUL-218-5-1 |
| 9 | ŠK-222a iki ŠK-230 su atšakomis į Binkio g. 37, 39. | 2023-05-23 | 1 | Hidraulinis bandymas ir šil. tinkų einamasis remontas | Virginijus Laumė | ŠK-211 |
| 10 | ŠK-230 iki Vilniaus g. 113 su atšakomis į Vilniaus g. 92 | 2024-05-28 | 1 | Hidraulinis bandymas ir šil. tinkų einamasis remontas | Virginijus Laumė | Boilerinė Nr. 2 |
| 11 | ŠK-230 iki Vilniaus g. 109,111,111a,113 | 2024-05-28 | 1 | Hidraulinis bandymas ir šil. tinkų einamasis remontas | Virginijus Laumė | ŠK-236 |

| | | | | | | |
|----|---|------------|---|---|------------------|------------------|
| 12 | Kaštonų katilinė iki ŠK-2 | 2024-05-30 | 1 | Hidraulinis bandymas ir šil. tinkų einamasis remontas | Virginijus Laumė | Kaštonų katilinė |
| 13 | ŠK-2 iki Skratiškių g. 8 | 2024-05-30 | 1 | Hidraulinis bandymas ir šil. tinkų einamasis remontas | Virginijus Laumė | Skratiškių g. 8 |
| 14 | Skratiškių g. 8 iki Skratiškių g. 6(valgykla), 6(dirbtuvės), 6(mokomasis), 10. | 2024-05-30 | 1 | Hidraulinis bandymas ir šil. tinkų einamasis remontas | Virginijus Laumė | Skratiškių g. 8 |
| 15 | Skratiškių g. 10 iki ŠK-2-7, Skratiškių g. 12 | 2024-05-30 | 1 | Hidraulinis bandymas ir šil. tinkų einamasis remontas | Virginijus Laumė | Skratiškių g. 8 |
| 16 | ŠUL-2-3 iki Kaštonų g. 13, 27 | 2024-05-30 | 1 | Hidraulinis bandymas ir šil. tinkų einamasis remontas | Virginijus Laumė | ŠUL-2-3 |
| 17 | ŠK-2 iki ŠK-7 | 2024-06-04 | 1 | Hidraulinis bandymas ir šil. tinkų einamasis remontas | Virginijus Laumė | ŠK-2 |
| 18 | ŠK-3 iki Vėjo 26b,26,26a,24,22,22a, | 2024-06-04 | 1 | Hidraulinis bandymas ir šil. tinkų einamasis remontas | Virginijus Laumė | ŠK-2 |
| 19 | ŠK-4 iki Vėjo 11a,11b. ŠK-5 iki 9c,9b. ŠK-7a iki vėjo7b,a | 2024-06-04 | 1 | Hidraulinis bandymas ir šil. tinkų einamasis remontas | Virginijus Laumė | ŠK-2 |
| 20 | ŠK-7 iki ŠUL-10-2 su atšakomis į Draugystės g. 1, Basanavičiaus g. 16, 18 ,Kilučių g. 11 | 2024-06-06 | 1 | Hidraulinis bandymas ir šil. tinkų einamasis remontas | Virginijus Laumė | ŠK-9 |
| 21 | ŠUL-10-2 iki ŠK-23 su atšakomis į Dagilio g. 1,5a. Janonio a. 7 | 2024-06-06 | 1 | Hidraulinis bandymas ir šil. tinkų einamasis remontas | Virginijus Laumė | ŠK-9 |
| 22 | ŠK-18 iki Basanavičiaus 4,4b, Karaimų g. 5 | 2024-06-06 | 1 | Hidraulinis bandymas ir šil. tinkų einamasis remontas | Virginijus Laumė | ŠK-9 |
| 23 | ŠK-23 iki ŠK-109 su atšakomis į Vytauto g. 9,11,13,15,17,19,21,23,27 Karaimų g. 1, Vilniaus g. 4,6,8,10,12, Žemoji g. 1,9, Janonio g.1. | 2024-06-11 | 1 | Hidraulinis bandymas ir šil. tinkų einamasis remontas | Virginijus Laumė | Žemoji g. 9 |
| 24 | ŠK-109 iki ŠK-101 su atšakomis į ŠUL-104, Kęstučio g. 1, Rotušės g. 13,15,17,16a, 18, 20a, Vytauto g. 14a. | 2024-06-13 | 1 | Hidraulinis bandymas ir šil. tinkų einamasis remontas | Virginijus Laumė | ŠK-103 |

| | | | | | | |
|----|---|------------|---|---|------------------|------------------------------|
| 25 | ŠUL-104-7 iki Kęstučio g. 4, 5, 6, Vytauto g. 6, 8, Rotušės g. 1,3,5,7,8,10,12, 14 Radvilų g. 3 | 2024-06-13 | 1 | Hidraulinis bandymas ir šil. tinkų einamasis remontas | Virginijus Laumė | Š-106-1-1 |
| 26 | Rinkuškių 1 šiluminė trąša | 2024-06-18 | 1 | Hidraulinis bandymas ir šil. tinkų einamasis remontas | Virginijus Laumė | Rinkuškių 1 katilinės |
| 27 | Rinkuškių 2 šiluminė trąša | 2024-06-18 | 1 | Hidraulinis bandymas ir šil. tinkų einamasis remontas | Virginijus Laumė | Rinkuškių 2 katilinės |
| 28 | Rinkuškių 3 šiluminė trąša | 2024-06-18 | 1 | Hidraulinis bandymas ir šil. tinkų einamasis remontas | Virginijus Laumė | Rinkuškių 3 katilinės |
| 29 | Rinkuškių 4 šiluminė trąša | 2024-06-20 | 1 | Hidraulinis bandymas ir šil. tinkų einamasis remontas | Virginijus Laumė | Rinkuškių 4 katilinės |
| 30 | Rinkuškių 5 šiluminė trąša | 2024-06-20 | 1 | Hidraulinis bandymas ir šil. tinkų einamasis remontas | Virginijus Laumė | Rinkuškių 5 katilinės |
| 31 | Rinkuškių 6-7 šiluminė trąša | 2024-06-25 | 1 | Hidraulinis bandymas ir šil. tinkų einamasis remontas | Virginijus Laumė | Rinkuškių 6 katilinės |
| 32 | Rinkuškių darželis "Rugelis" šiluminė trąša | 2024-06-25 | 1 | Hidraulinis bandymas ir šil. tinkų einamasis remontas | Virginijus Laumė | Rinkuškių darželio katilinės |