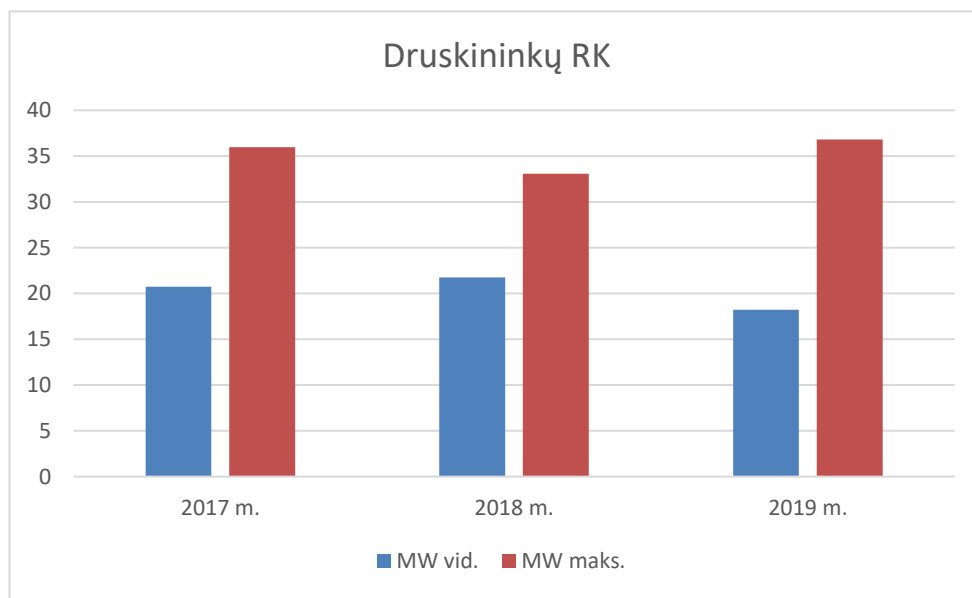


INFORMACIJA NEPRIKLAUSOMAM ŠILUMOS GAMINTOJUI

UAB „LITESKO“ filialas „Druskininkų šiluma“

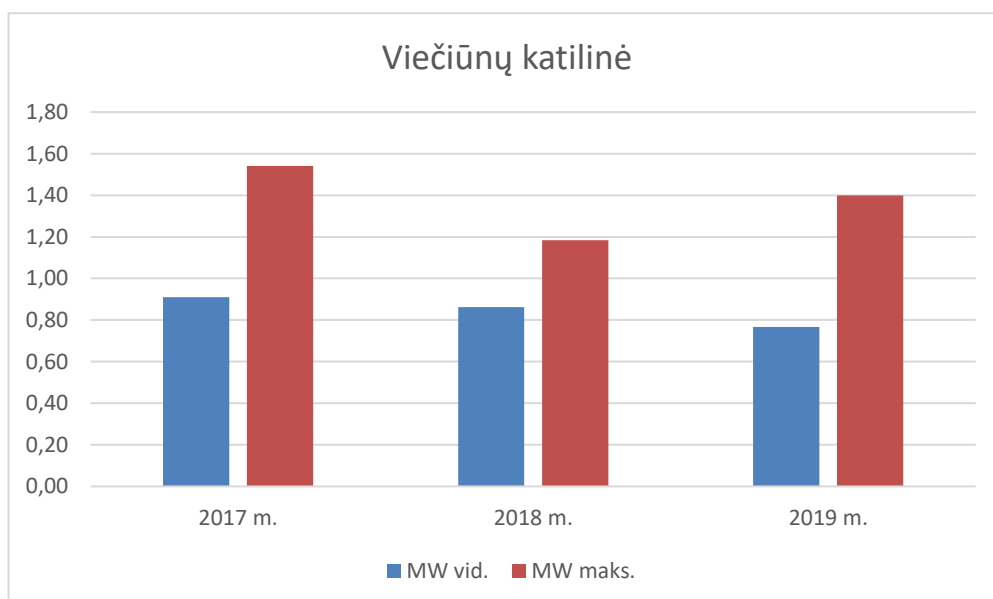
1. Paskutinių trijų kalendorinių metų fiksuoti Druskininkų RK šilumos tinklo vidutiniai ir maksimalūs galios poreikiai MW

Vadovaujantis Valstybinės kainų ir energetikos kontrolės komisijos (dabar Valstybinė energetikos reguliavimo taryba) 2015.01.19 patvirtintu „Naudojimosi šilumos perdavimo tinklais sąlygų sąvado“ 8.1 punktu.



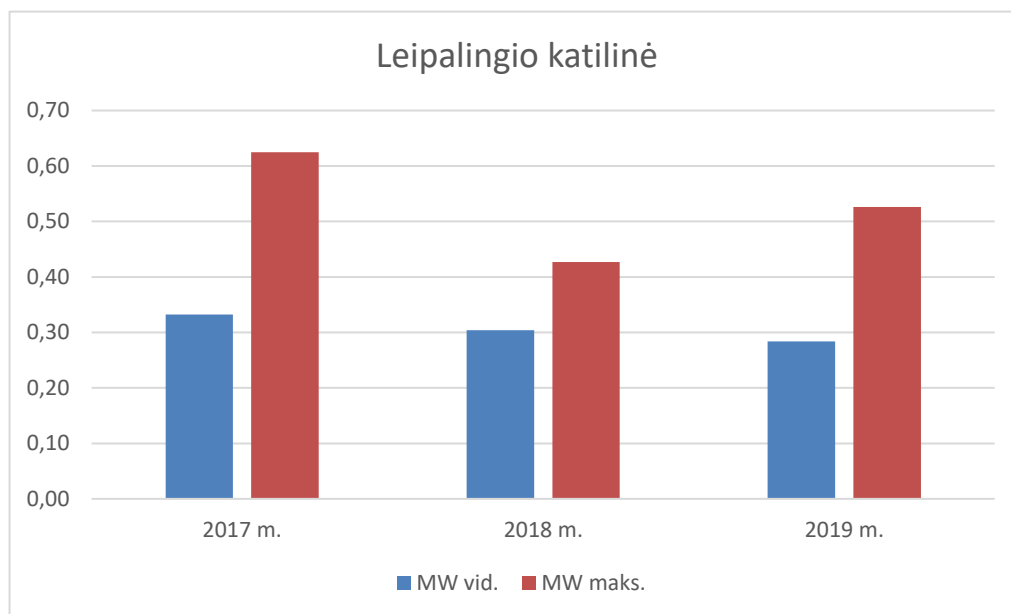
Paskutinių trijų kalendorinių metų fiksuoti Viečiūnų katilinės šilumos tinklo vidutiniai ir maksimalūs galios poreikiai, MW

Vadovaujantis Valstybinės kainų ir energetikos kontrolės komisijos (dabar Valstybinė energetikos reguliavimo taryba) 2015.01.19 patvirtintu „Naudojimosi šilumos perdavimo tinklais sąlygų sąvado“ 8.1 punktu.



Paskutinių trijų kalendorinių metų fiksuoti Leipalingio katilinės šilumos tinklo vidutiniai ir maksimalūs galios poreikiai, MW

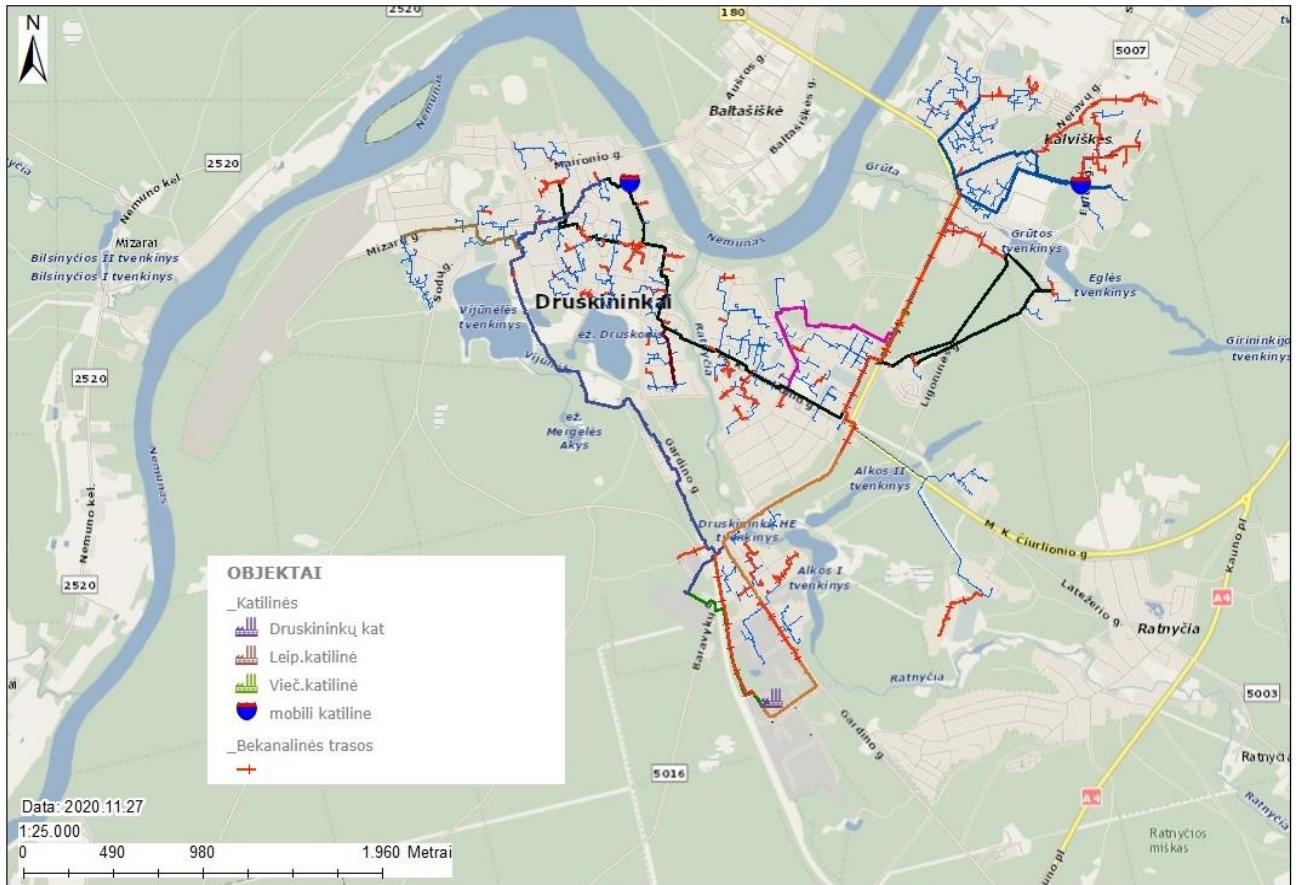
Vadovaujantis Valstybinės kainų ir energetikos kontrolės komisijos (dabar Valstybinė energetikos reguliavimo taryba) 2015.01.19 patvirtintu „Naudojimosi šilumos perdavimo tinklais sąlygų sąvado“ 8.1 punktu.



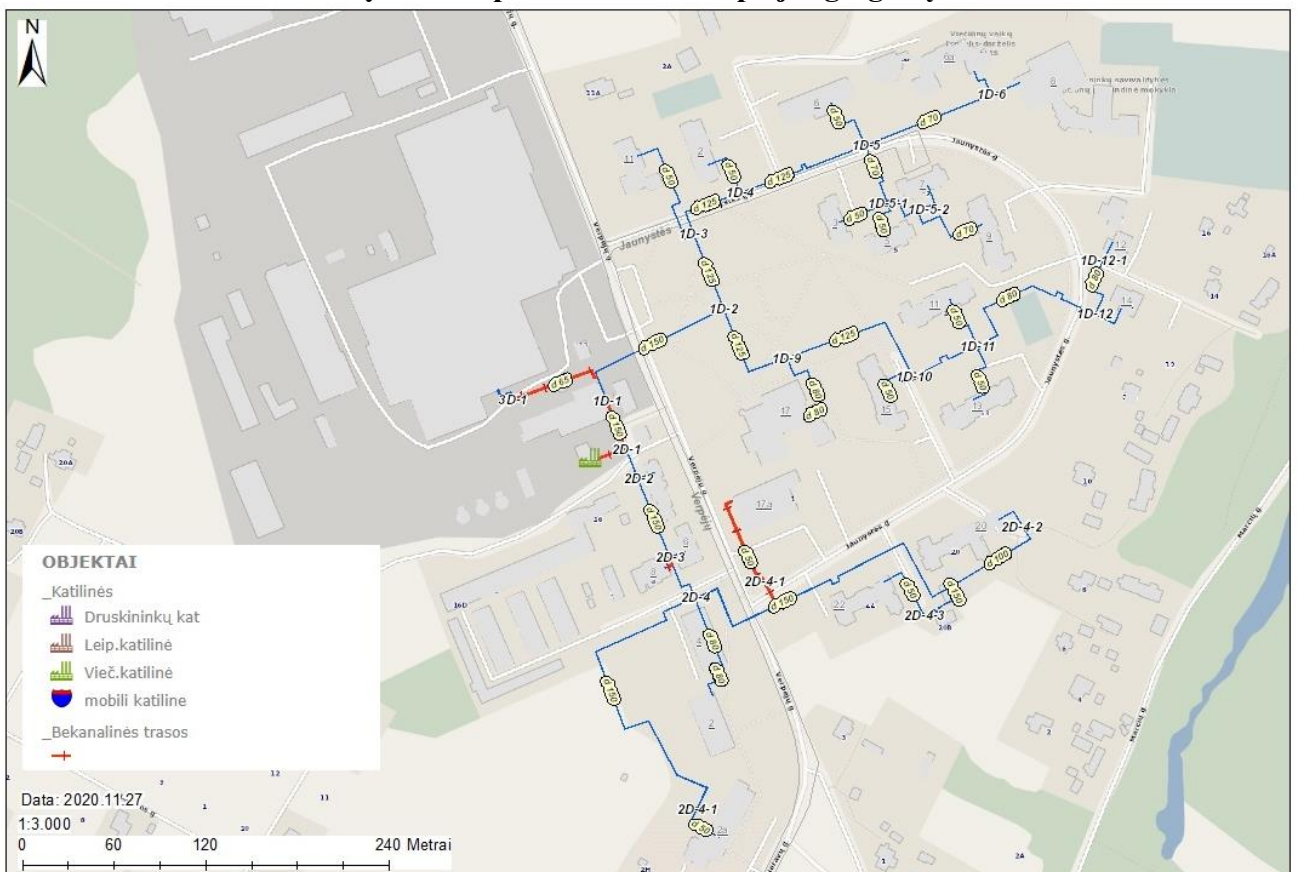
2. Prie šilumos perdavimo tinklo prijungti ir planuojami prisijungti gamybos šaltiniai

Vadovaujantis Valstybinės kainų ir energetikos kontrolės komisijos (dabar Valstybinė energetikos reguliavimo taryba) 2015.01.19 patvirtintu „Naudojimosi šilumos perdavimo tinklais sąlygų sąvado“ 8.2 punktu.

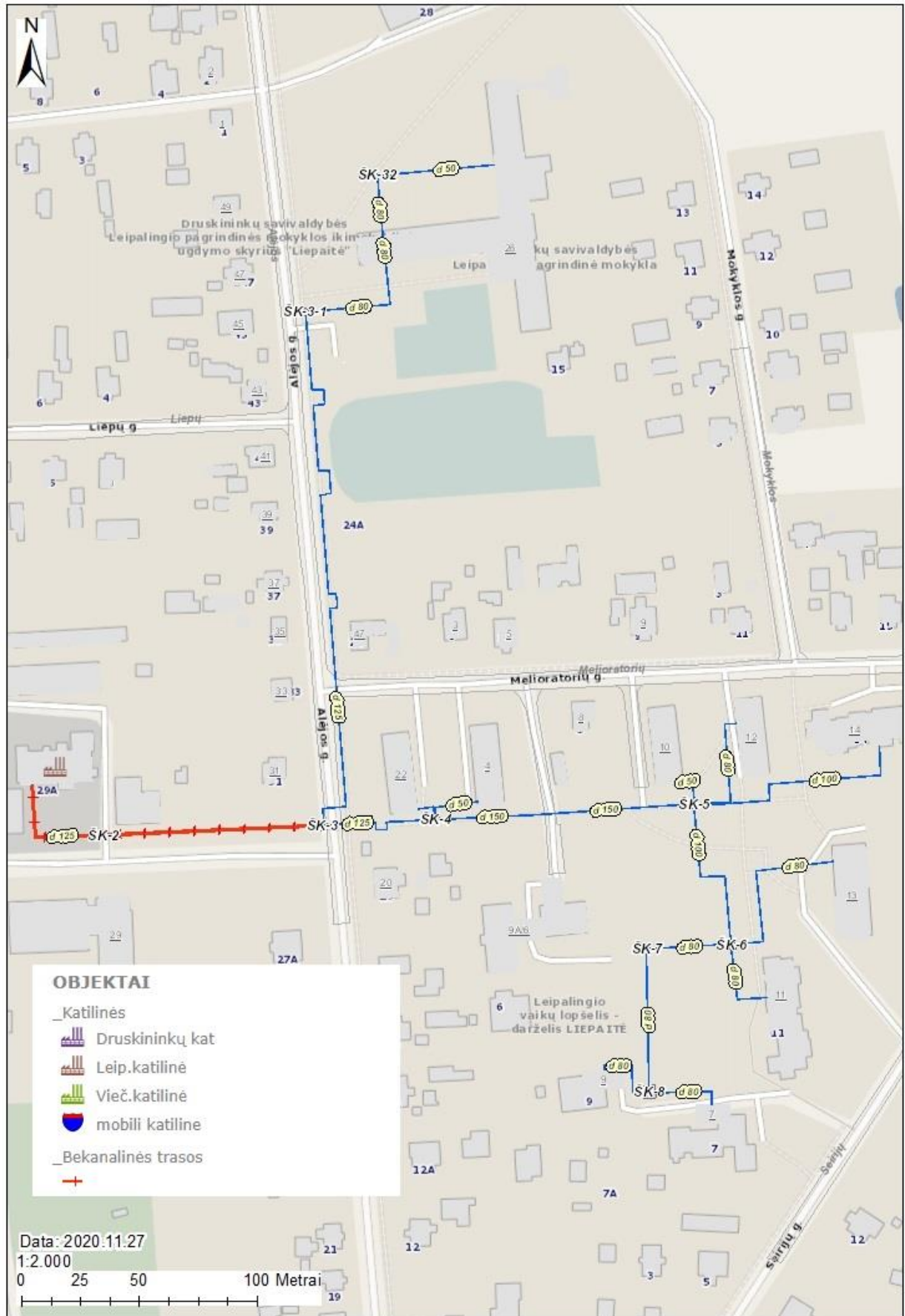
Druskininkų šilumos perdavimo tinklo prijungti gamybos šaltiniai



Viečiūnų šilumos perdavimo tinklo prijungti gamybos šaltiniai

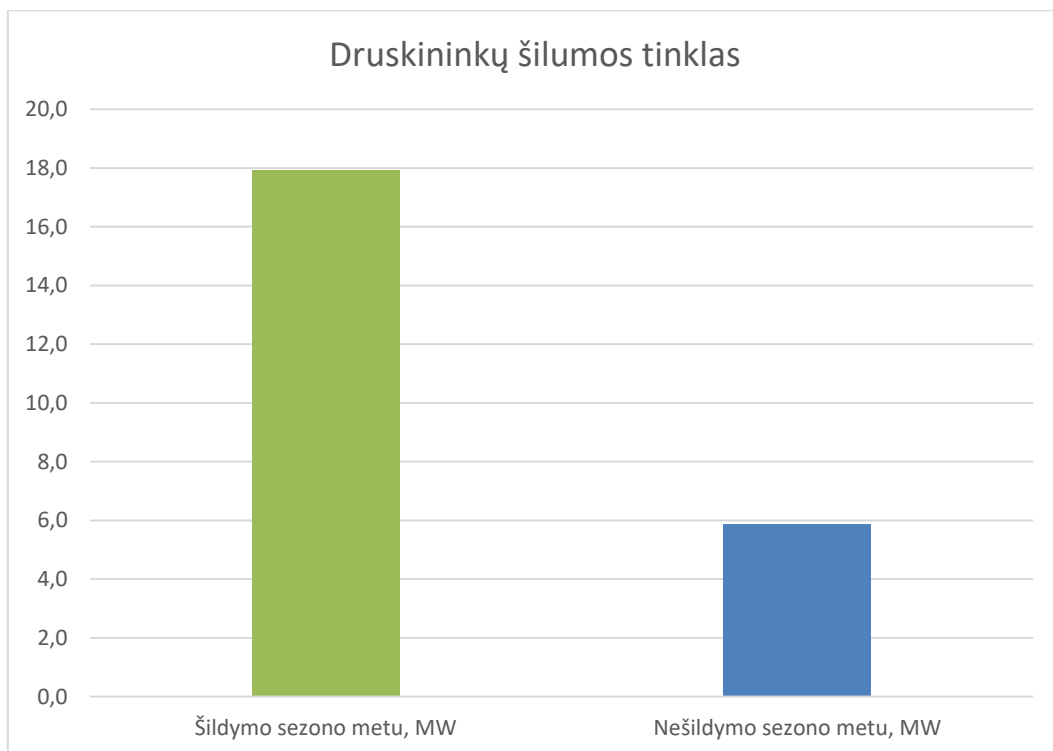


Leipalingio šilumos perdavimo tinklo prijungti gamybos šaltiniai



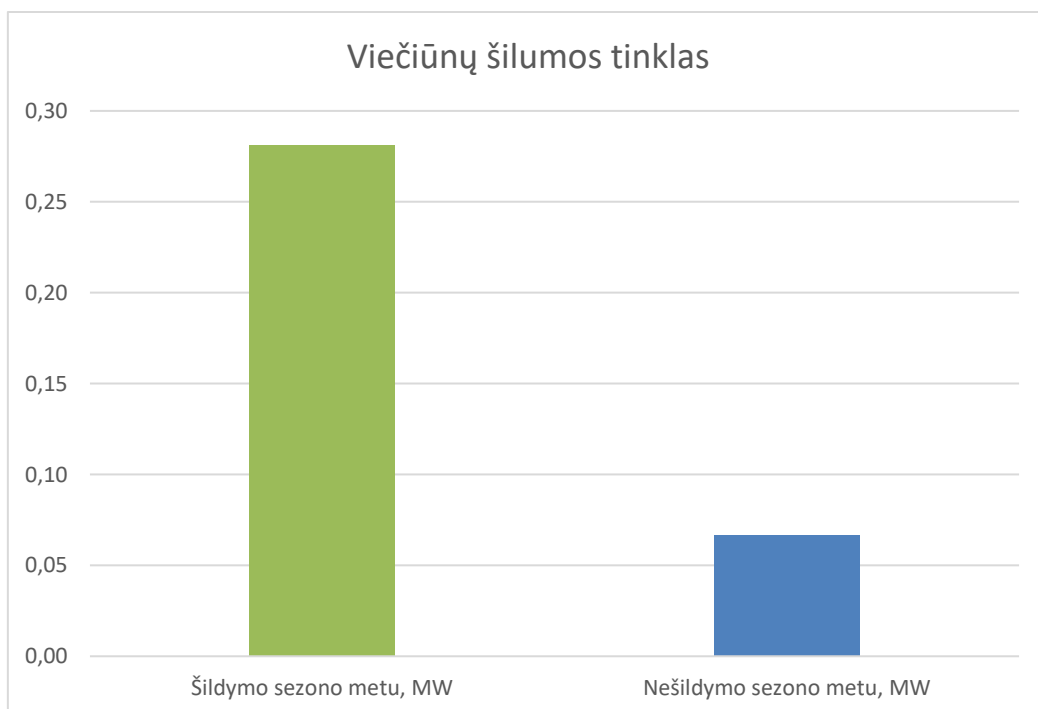
3. 2019 m. Druskininkų RK šilumos tinklo paros vidutiniai šilumos poreikiai, MW

Vadovaujantis Valstybinės kainų ir energetikos kontrolės komisijos (dabar Valstybinė energetikos reguliavimo taryba) 2015.01.19 patvirtintu „Naudojimosi šilumos perdavimo tinklais sąlygų sąvado“ 9.1 punktu.



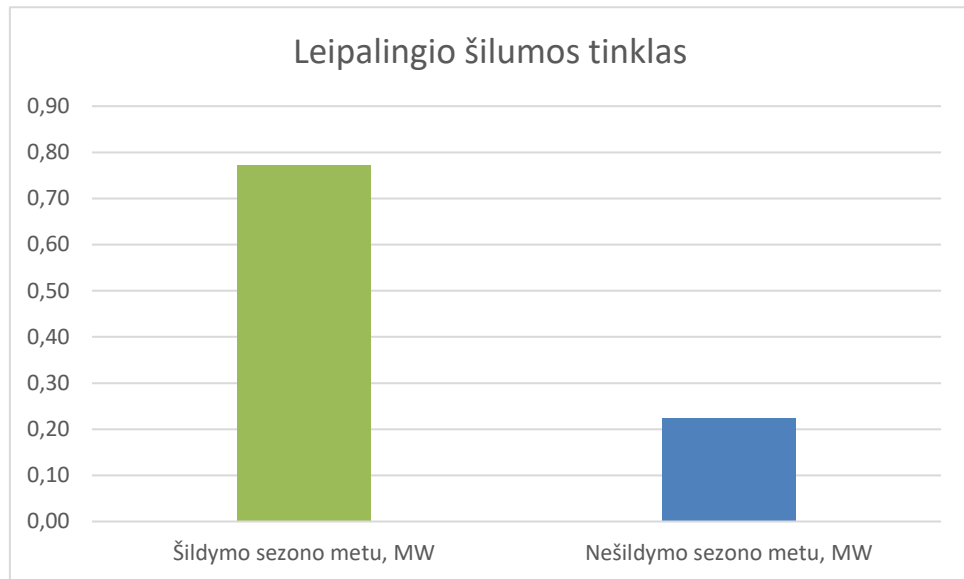
2019 m. Viečiūnų šilumos tinklo paros vidutiniai šilumos poreikiai, MW

Vadovaujantis Valstybinės kainų ir energetikos kontrolės komisijos (dabar Valstybinė energetikos reguliavimo taryba) 2015.01.19 patvirtintu „Naudojimosi šilumos perdavimo tinklais sąlygų sąvado“ 9.1 punktu.



2019 m. Leipalingio šilumos tinklo paros vidutiniai šilumos poreikiai, MW

Vadovaujantis Valstybinės kainų ir energetikos kontrolės komisijos (dabar Valstybinė energetikos reguliavimo taryba) 2015.01.19 patvirtintu „Naudojimosi šilumos perdavimo tinklais sąlygų sąvado“ 9.1 punktu.



TECHNINIAI REIKALAVIMAI DRUSKININKŲ RK

Viešai skelbiamos informacijos tvarkos aprašas, 27.8 punktas

NE ŠILDYMO SEZONO METU

Druskininkų RK katilinės temperatūrinis grafikas:

$T1^{\circ}\text{C}$	$T2^{\circ}\text{C}$	$G^2 \text{ m}^3/\text{h}$
65-70	40	120÷300

Režiminė korta:

PARAMETRAS				Pastaba
Slėgis prisijungimo taške	Slėgis katilinės paduodamame termofikacinio vandens vamzdyne (P1)	bar	4,5	Pagal EETET p.793 keičiant tinklo vandens srautą, slėgio kitimas įvade neturi viršyti: tiekime $\pm 5\%$ grįžtamajame $\pm 0,5$ bar
	Slėgis katilinės grįžtamame termofikacinio vandens vamzdyne	bar	1,5	

ŠILDYMO SEZONO METU

Druskininkų RK katilinės temperatūrinis grafikas:

$T1^{\circ}\text{C}$	$T2^{\circ}\text{C}$	$G^2 \text{ m}^3/\text{h}$
70÷97	40÷50	250÷824

Režiminė korta

PARAMETRAS			Leist. nuokrypos		Pastaba
			nuo	iki	
Slėgis prisijungimo taške	Slėgis katilinės paduodamame termofikacinio vandens vamzdyne (P1)	bar	4,6	6,0	Pagal EETET p.793 keičiant tinklo vandens srautą, slėgio kitimas įvade neturi viršyti: tiekime $\pm 5\%$ grįžtamajame $\pm 0,5$ bar
	Slėgis katilinės grįžtamame termofikacinio vandens	bar	1,6	2	

¹Pagal Elektrinių ir elektros tinklų eksploatavimo taisyklių (toliau - EETET) p.793 termofikacinio vandens tiekimo temperatūros (T1) leistini nuokrypiai ne didesni kaip $\pm 5^{\circ}\text{C}$.

³Grįžtamos temperatūros (orientacinės). Priklauso nuo šilumos punktų darbo.

²Termofikacinio vandens srautas skaičiuotas:

Nešildymo sezono metu. (šilumos galia ir tinklo vandens srautas priklausomai nuo vartotojų poreikio).

Šildymo sezono metu. (šilumos galia ir tinklo vandens srautas priklausomai nuo oro sąlygų ir vartotojų poreikio).

TECHNINIAI REIKALAVIMAI VIEČIŪNŲ KATILINEI

Viešai skelbiamos informacijos tvarkos aprašas, 27.8 punktas

NE ŠILDYMO SEZONO METU

Viečiūnų katilinės temperatūrinis grafikas:

T1^oC	T2^oC	G² m³/h
65-70	46	7÷12

Režiminė korta:

PARAMETRAS				Pastaba
Slėgis prisijungimo taške	Slėgis katilinės paduodamame termofikacinio vandens vamzdyne (P1)	bar	3,5	Pagal EETET p.793 keičiant tinklo vandens srautą, slėgio kitimas įvade neturi viršyti: tiekime ±5% grįžtamajame ±0,5 bar
	Slėgis katilinės grįžtamame termofikacinio vandens vamzdyne	bar	1,9	

ŠILDYMO SEZONO METU

Viečiūnų katilinės temperatūrinis grafikas:

T1^oC	T2^oC	G² m³/h
70÷90	47÷55	12÷32

Režiminė korta

PARAMETRAS			Leist. nuokrypos		Pastaba
			nuo	iki	
Slėgis prisijungimo taške	Slėgis katilinės paduodamame termofikacinio vandens vamzdyne (P1)	bar	3,5	4,3	Pagal EETET p.793 keičiant tinklo vandens srautą, slėgio kitimas įvade neturi viršyti: tiekime ±5% grįžtamajame ±0,5 bar
	Slėgis katilinės grįžtamame termofikacinio vandens	bar	1,9	2,4	

¹Pagal Elektrinių ir elektros tinklų eksploatavimo taisyklių (toliau - EETET) p.793 termofikacinio vandens tiekimo temperatūros (T1) leistini nuokrypiai ne didesni kaip ±5°C.

³Grįžtamos temperatūros (orientacinės). Priklauso nuo šilumos punktų darbo.

²Termofikacinio vandens srautas skaičiuotas:

Nešildymo sezono metu. (šilumos galia ir tinklo vandens srautas priklausomai nuo vartotojų poreikio).

Šildymo sezono metu.(šilumos galia ir tinklo vandens srautas priklausomai nuo oro sąlygų ir vartotojų poreikio).

TECHNINIAI REIKALAVIMAI LEIPALINGIO KATILINEI

Viešai skelbiamos informacijos tvarkos aprašas, 27.8 punktas

NE ŠILDYMO SEZONO METU

Leipalingio katilinės temperatūrinis grafikas:

T1^oC	T2^oC	G² m³/h
65-70	44	3÷5

Režiminė korta:

PARAMETRAS				Pastaba
Slėgis prisijungimo taške	Slėgis katilinės paduodamame termofikacinio vandens vamzdyne (P1)	bar	3,8	Pagal EETET p.793 keičiant tinklo vandens srautą, slėgio kitimas įvade neturi viršyti: tiekime ±5% grįžtamajame ±0,5 bar
	Slėgis katilinės grįžtamame termofikacinio vandens vamzdyne	bar	1,5	

ŠILDYMO SEZONO METU

Leipalingio katilinės temperatūrinis grafikas:

T1^oC	T2^oC	G² m³/h
70÷90	47÷55	4÷15

Režiminė korta

PARAMETRAS			Leist. nuokrypos		Pastaba
			nuo	iki	
Slėgis prisijungimo taške	Slėgis katilinės paduodamame termofikacinio vandens vamzdyne (P1)	bar	3,8	4,5	Pagal EETET p.793 keičiant tinklo vandens srautą, slėgio kitimas įvade neturi viršyti: tiekime ±5% grįžtamajame ±0,5 bar
	Slėgis katilinės grįžtamame termofikacinio vandens	bar	1,5	2	

¹Pagal Elektrinių ir elektros tinklų eksploatavimo taisyklių (toliau - EETET) p.793 termofikacinio vandens tiekimo temperatūros (T1) leistini nuokrypiai ne didesni kaip ±5°C.

³Grįžtamos temperatūros (orientacinės). Priklauso nuo šilumos punktų darbo.

²Termofikacinio vandens srautas skaičiuotas:

Nešildymo sezono metu. (šilumos galia ir tinklo vandens srautas priklausomai nuo vartotojų poreikio).

Šildymo sezono metu.(šilumos galia ir tinklo vandens srautas priklausomai nuo oro sąlygų ir vartotojų poreikio).

Remonto ir priežiūros darbų suvestinis grafikas 2020 m.

Vadovaujantis „Naudojimosi šilumos perdavimo tinklais sąlygų sąvado“ 70 p. aprašu

Eil. Nr.	Data (Atjungimo trukmė)	Atliekamas darbas	Atjungiami namai
1.	2020 03 04 (4 val.)	Tinklo hidraulinis bandymas	Merkinės g. 4
2.	2020 04 24	7V magistralės hidraulinis bandymas	Atjungiamų namų nebuvo (rezervinė trasa)
3.	2020 05 06 2020 05 07	Tinklo hidraulinis bandymas	Visi objektai
4.	2020 05 06	Sklendės keitimas ŠK 4V-20	Atjungiamų nebuvo (darbai HB metu)
5.	2020 05 08 (6 val.)	Vamzdyno remontas tarp ŠK 1V-26-3 ir 1V-26-4	Sanatorija „Belorus“ Maironio g. 2, T. Kosciuškos g. 12
6.	2020 05 18 2020 05 29	Šilumos tinklų rekonstrukcija tarp 1V-26-9 ir 7V-19	Vilniaus al. 34
7.	2020 05 18 2020 05 29	Šilumos tinklų rekonstrukcija nuo ŠK 1V-1-2	Sveikatos g. 28
8.	2020 05 19 2020 05 20	Sklendžių keitimas nuo ŠK 8V-6 į 8V- 7	Kalnų g. 13, 11, Mizarų g. 28, Sodų g. 39 (4 val.)
9.	2020 05 26 2020 06 01	Sklendžių keitimas į Vytauto g. 24A	Vytauto g. 24A
10.	2020 06 04 2020 06 10	Bekanalių tinklų prijungimas prie ŠP (Šv. Jokūbo g. 15)	Atjungimų nebuvo
11.	2020 06 18 2020 06 19	Tranzitinio vamzdyno rekonstrukcija boilerinėje	M.K.Čiurlionio g. 4, 4A, 4B, 7, 9 Liepų g. 10, 14
12.	2020 06 23	ŠT įvado atjungimas iš kamos 4V-6- 1	
13	2020 07 21	Viečiūnų tinklų hidraulinis bandymas	Visi objektai Viečiūnuose

14.	2020 07 22 2020 07 24	Atvadų įrengimas mobilios katilinės pajungimui	Sanatorija „Belorus“ Maironio g. 2
15.	2020 07 28	Leipalingio tinklų hidraulinis bandymas	Visi objektai Leipalingyje
16.	2020 07 31 2020 08 14	II ir III rekonstrukcijos etapai į "Kultūros centrą"	Sanatorija „Belorus“ Maironio g. 2, T. Kosciuškos g. 12 (parai)
17.	2020 08 10 2020 08 14	Demontuoti šilumos tinklus nuo kameros 4V-6-1 iki objekto	
18.	2020 08 24 2020 08 25	Žalioji g. 6 namo atjungimas	Atjungimų nebuvo
19.	2020 10 13 2020 10 16	Įvado pajungimas į objektą Jaunystės g. 6A	Jaunystės g. 6, 8 (para)
20.	2020 10 27 2020 11 09	Žemų parametrų vamzdyno remontas į Mizarų g. 2	Mizarų g. 2 (2 paros)
21.	2020 11 23 2020 11 24	Pažeistos alkūnės movos apvalkalo su izoliacija atstatymas į „Saulės sonata“ kompleksą	Atjungimų nebuvo

Pastaba dėl numatomos šilumos tinklų rekonstrukcijos remonto ir hidraulinių bandymų grafikas gali keistis.