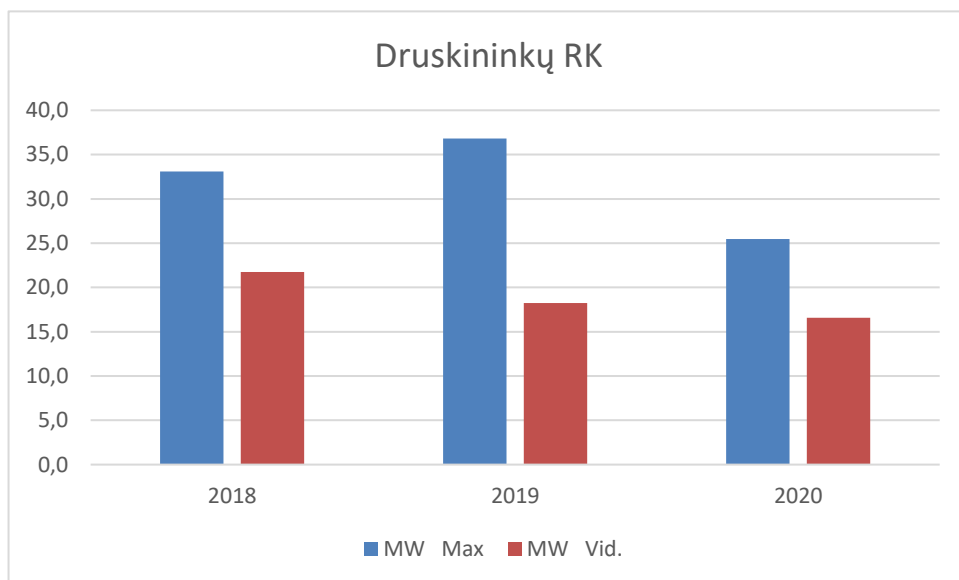


# INFORMACIJA NEPRIKLAUSOMAM ŠILUMOS GAMINTOJUI

UAB „LITESKO“ filialas „Druskininkų šiluma“

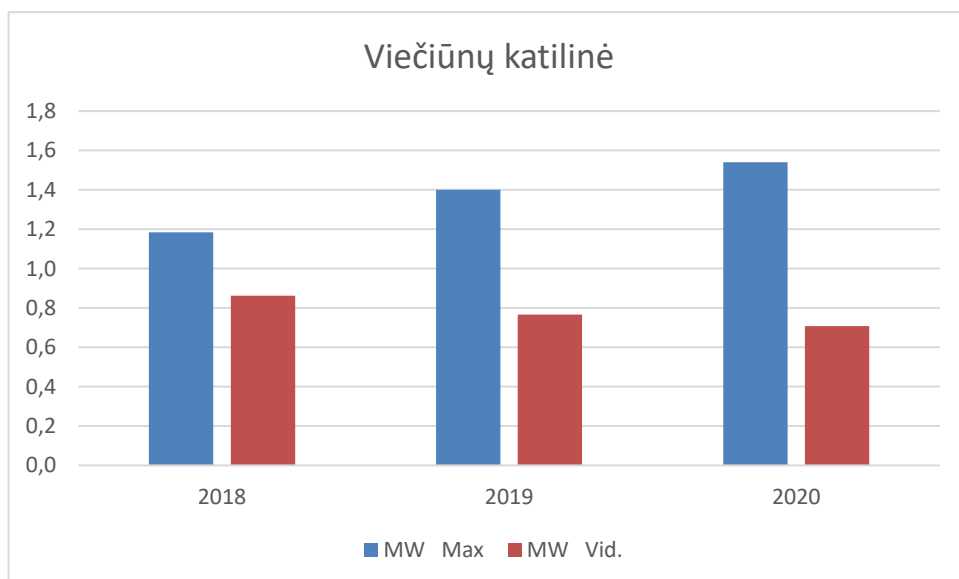
## 1. Paskutinių trijų kalendorinių metų fiksuoti Druskininkų RK šilumos tinklo vidutiniai ir maksimalūs galios poreikiai MW

Vadovaujantis Valstybinės kainų ir energetikos kontrolės komisijos (dabar Valstybinė energetikos reguliavimo taryba) 2015.01.19 patvirtintu „Naudojimosi šilumos perdavimo tinklais sąlygų sąvado“ 8.1 punktu.



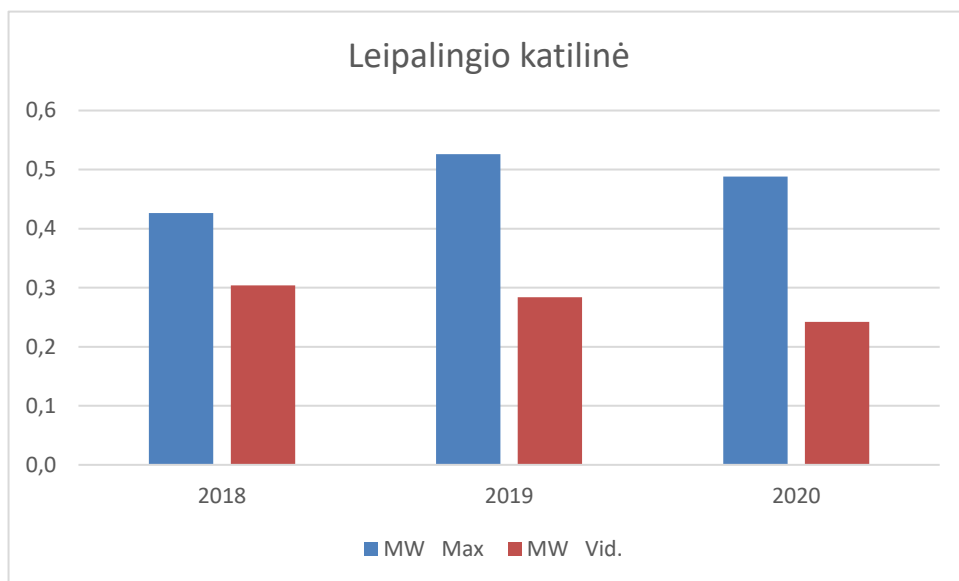
## Paskutinių trijų kalendorinių metų fiksuoti Viečiūnų katilinės šilumos tinklo vidutiniai ir maksimalūs galios poreikiai, MW

Vadovaujantis Valstybinės kainų ir energetikos kontrolės komisijos (dabar Valstybinė energetikos reguliavimo taryba) 2015.01.19 patvirtintu „Naudojimosi šilumos perdavimo tinklais sąlygų sąvado“ 8.1 punktu.



## Paskutinių trijų kalendorinių metų fiksuoti Leipalingio katilinės šilumos tinklo vidutiniai ir maksimalūs galios poreikiai, MW

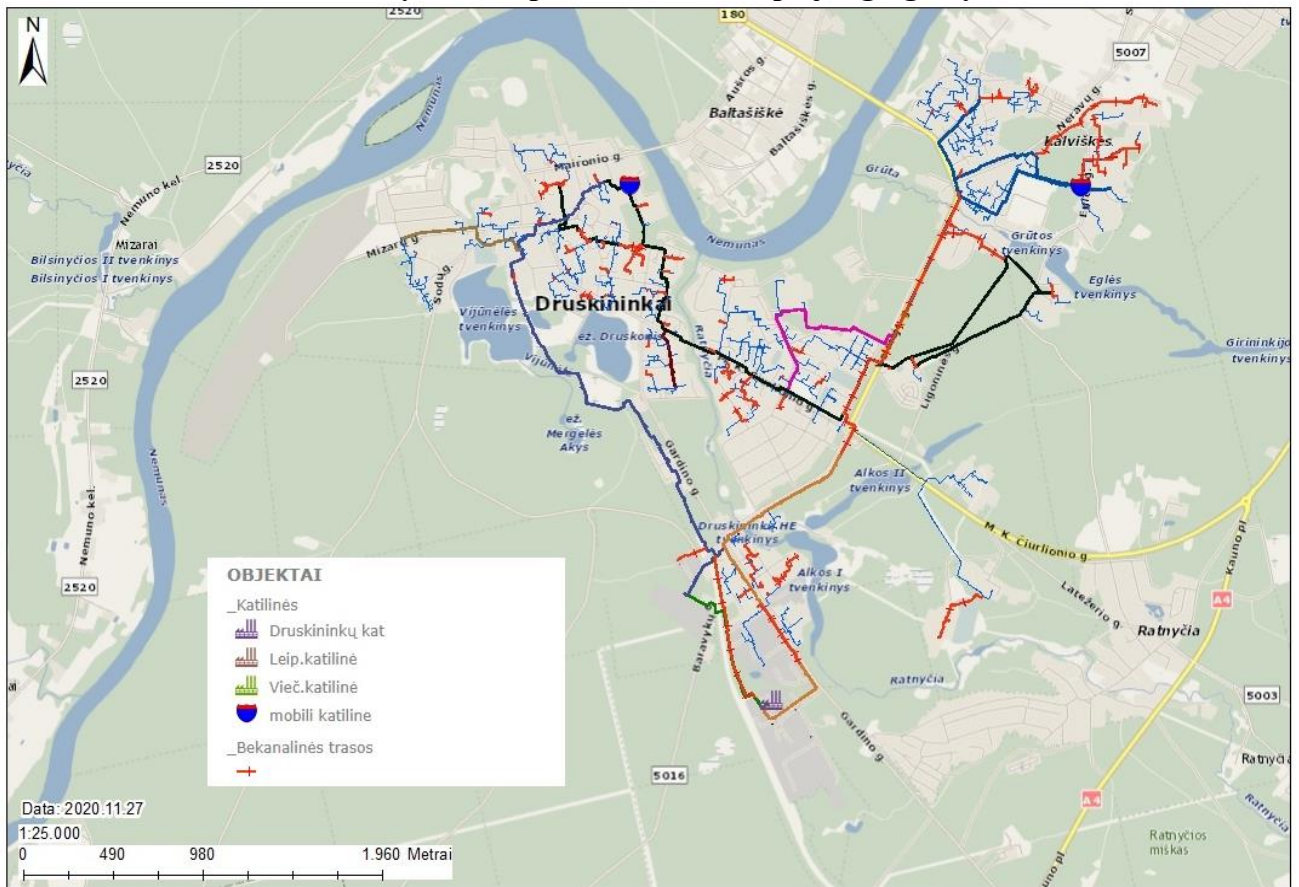
Vadovaujantis Valstybinės kainų ir energetikos kontrolės komisijos (dabar Valstybinė energetikos reguliavimo taryba) 2015.01.19 patvirtintu „Naudojimosi šilumos perdavimo tinklais sąlygų sąvado“ 8.1 punktu.



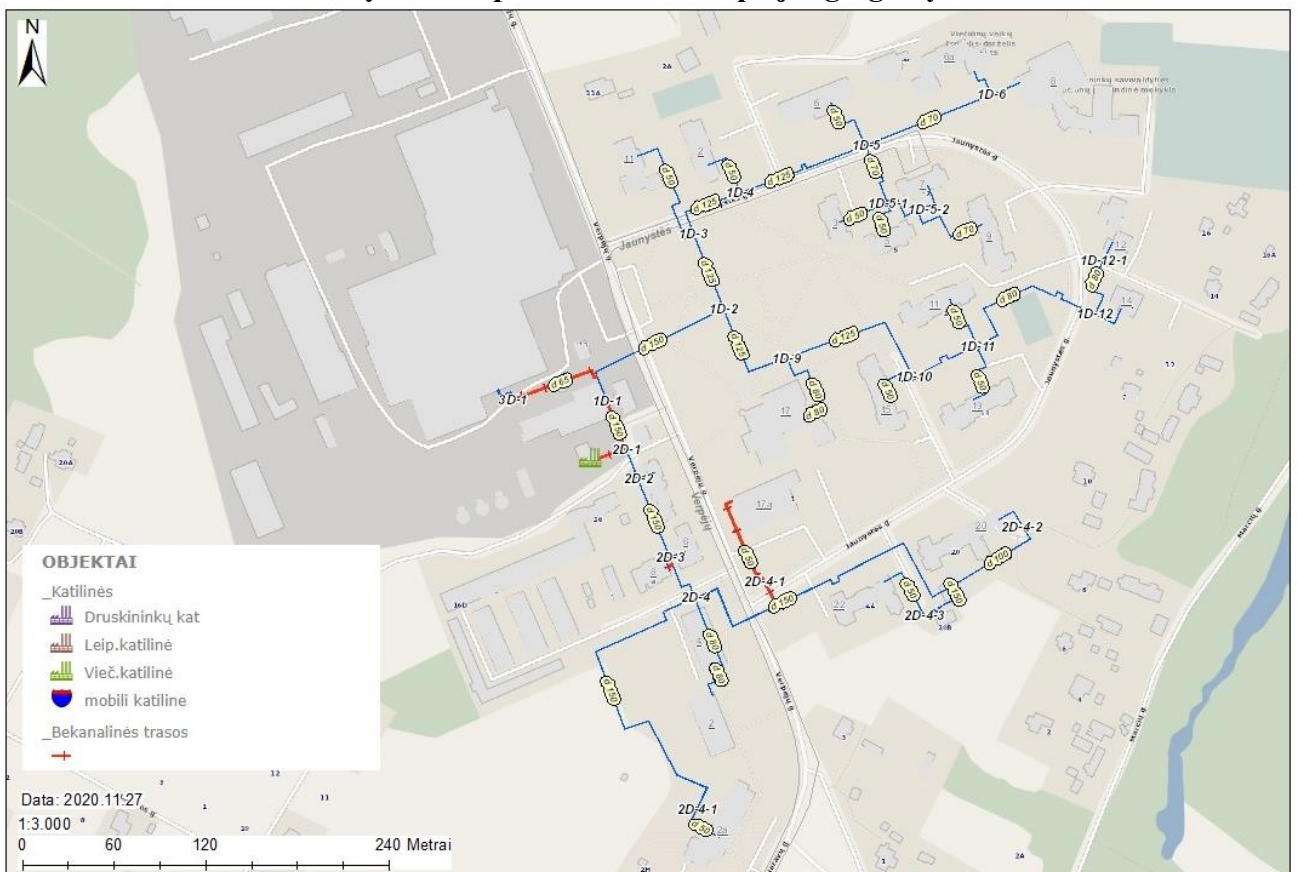
## 2. Prie šilumos perdavimo tinklo prijungti ir planuojami prisijungti gamybos šaltiniai

Vadovaujantis Valstybinės kainų ir energetikos kontrolės komisijos (dabar Valstybinė energetikos reguliavimo taryba) 2015.01.19 patvirtintu „Naudojimosi šilumos perdavimo tinklais sąlygų sąvado“ 8.2 punktu.

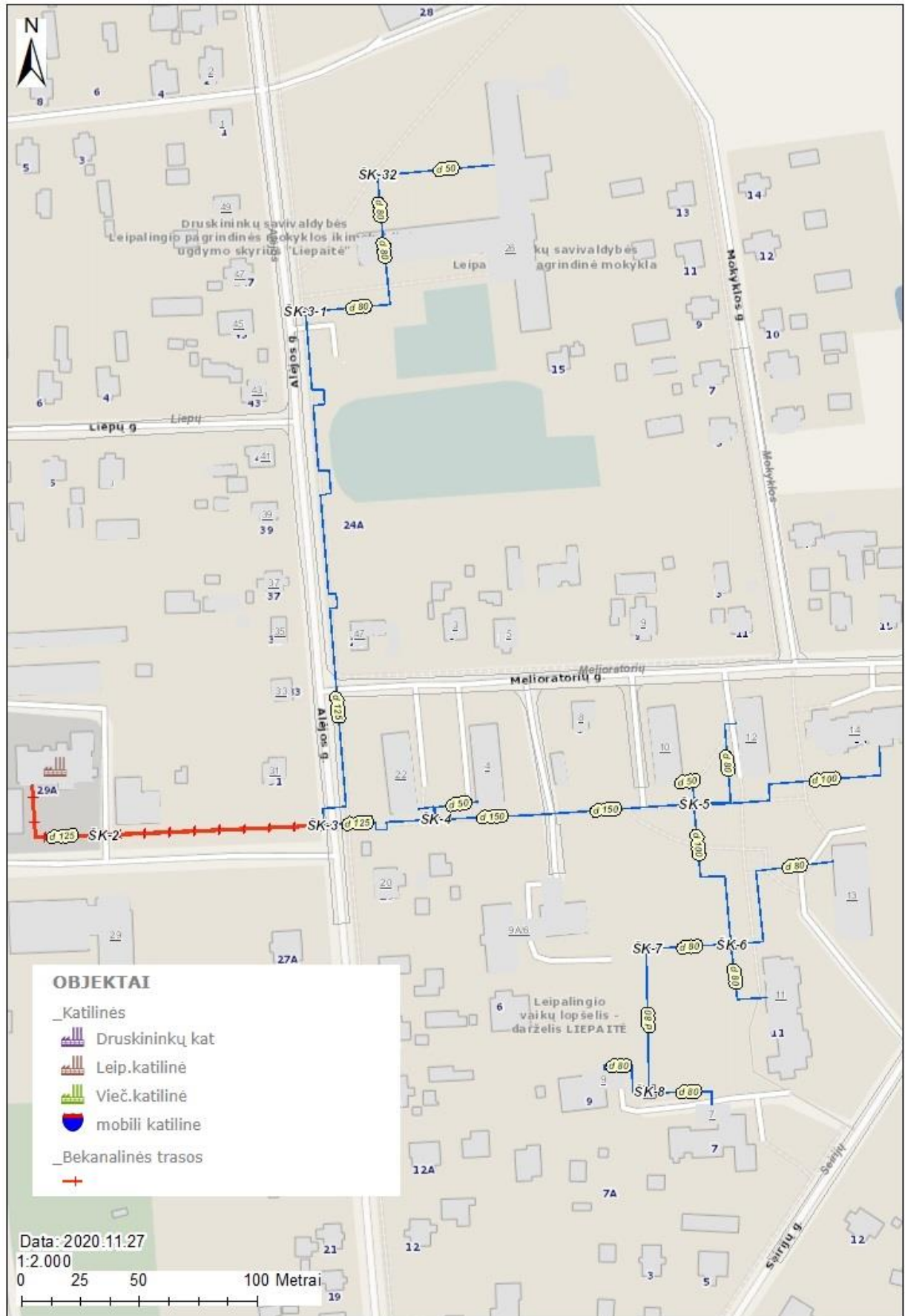
### Druskininkų šilumos perdavimo tinklo prijungti gamybos šaltiniai



### Viečiūnų šilumos perdavimo tinklo prijungti gamybos šaltiniai

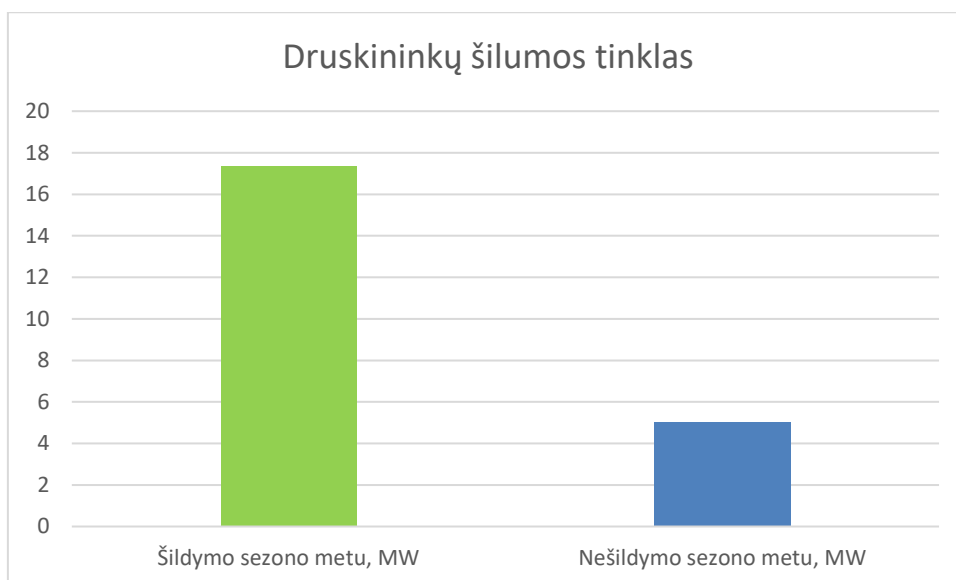


## Leipalingio šilumos perdavimo tinklo prijungti gamybos šaltiniai



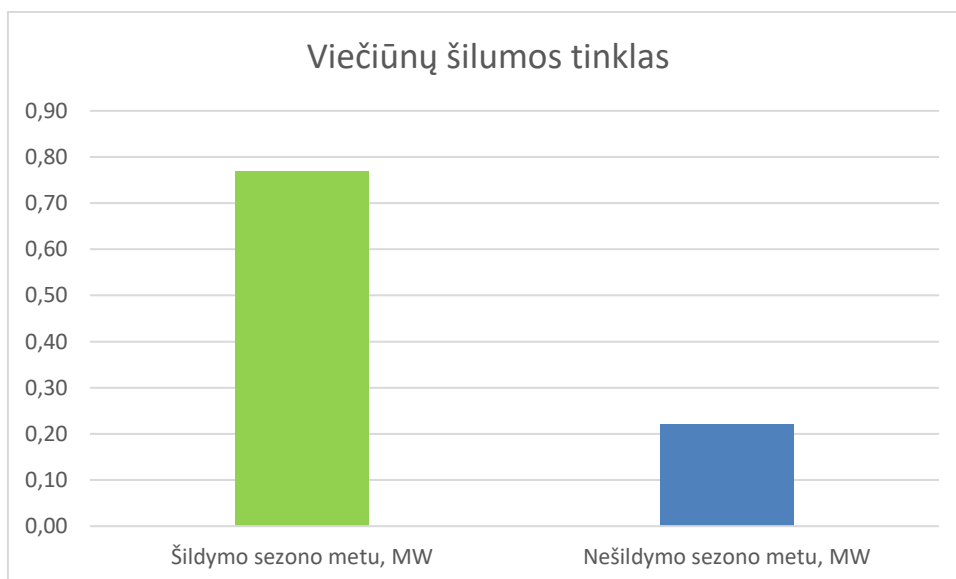
### 3. 2020 m. Druskininkų RK šilumos tinklo paros vidutiniai šilumos poreikiai, MW

Vadovaujantis Valstybinės kainų ir energetikos kontrolės komisijos (dabar Valstybinė energetikos reguliavimo taryba) 2015.01.19 patvirtintu „Naudojimosi šilumos perdavimo tinklais sąlygų sąvado“ 9.1 punktu.



### 2019 m. Viečiūnų šilumos tinklo paros vidutiniai šilumos poreikiai, MW

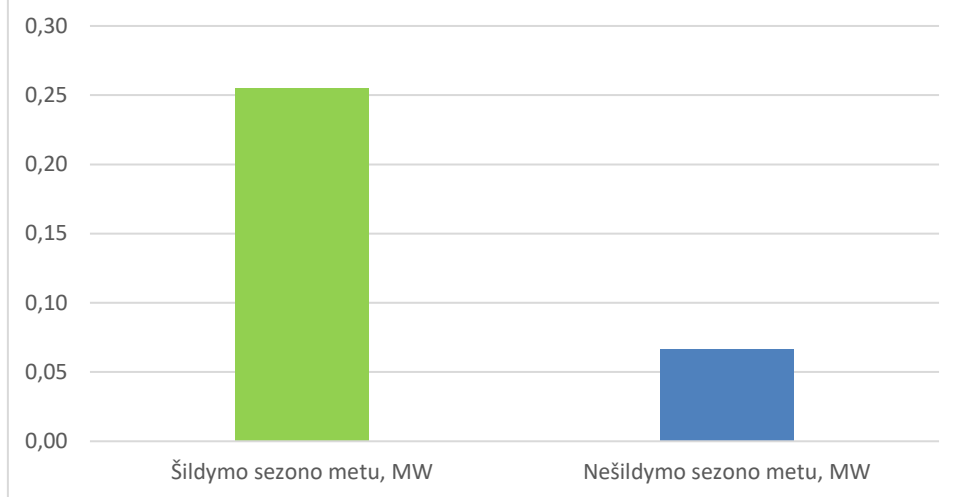
Vadovaujantis Valstybinės kainų ir energetikos kontrolės komisijos (dabar Valstybinė energetikos reguliavimo taryba) 2015.01.19 patvirtintu „Naudojimosi šilumos perdavimo tinklais sąlygų sąvado“ 9.1 punktu.



### 2019 m. Leipalingio šilumos tinklo paros vidutiniai šilumos poreikiai, MW

Vadovaujantis Valstybinės kainų ir energetikos kontrolės komisijos (dabar Valstybinė energetikos reguliavimo taryba) 2015.01.19 patvirtintu „Naudojimosi šilumos perdavimo tinklais sąlygų sąvado“ 9.1 punktu.

## Leipalingio šilumos tinklas



## TECHNINIAI REIKALAVIMAI DRUSKININKŲ RK

Viešai skelbiamos informacijos tvarkos aprašas, 27.8 punktas

### NE ŠILDYMO SEZONO METU

Druskininkų RK katilinės temperatūrinis grafikas:

$T1^{\circ}\text{C}$	$T2^{\circ}\text{C}$	$G^2 \text{ m}^3/\text{h}$
65-70	40	120÷300

Režiminė korta:

PARAMETRAS				Pastaba
Slėgis prisijungimo taške	Slėgis katilinės paduodamame termofikacinio vandens vamzdyne (P1)	bar	4,5	Pagal EETET p.793 keičiant tinklo vandens srautą, slėgio kitimas įvade neturi viršyti: tiekime $\pm 5\%$ grįžtamajame $\pm 0,5$ bar
	Slėgis katilinės grįžtamame termofikacinio vandens vamzdyne	bar	1,5	

### ŠILDYMO SEZONO METU

Druskininkų RK katilinės temperatūrinis grafikas:

$T1^{\circ}\text{C}$	$T2^{\circ}\text{C}$	$G^2 \text{ m}^3/\text{h}$
70÷97	40÷50	250÷824

Režiminė korta

PARAMETRAS			Leist. nuokrypos		Pastaba
			nuo	iki	
Slėgis prisijungimo taške	Slėgis katilinės paduodamame termofikacinio vandens vamzdyne (P1)	bar	4,6	6,0	Pagal EETET p.793 keičiant tinklo vandens srautą, slėgio kitimas įvade neturi viršyti: tiekime $\pm 5\%$ grįžtamajame $\pm 0,5$ bar
	Slėgis katilinės grįžtamame termofikacinio vandens	bar	1,6	2	

<sup>1</sup>Pagal Elektrinių ir elektros tinklų eksploatavimo taisyklių (toliau - EETET) p.793 termofikacinio vandens tiekimo temperatūros (T1) leistini nuokrypiai ne didesni kaip  $\pm 5^{\circ}\text{C}$ .

<sup>3</sup>Grįžtamos temperatūros (orientacinės). Priklauso nuo šilumos punktų darbo.

<sup>2</sup>Termofikacinio vandens srautas skaičiuotas:

Nešildymo sezono metu. (šilumos galia ir tinklo vandens srautas priklausomai nuo vartotojų poreikio).

Šildymo sezono metu.(šilumos galia ir tinklo vandens srautas priklausomai nuo oro sąlygų ir vartotojų poreikio).

# TECHNINIAI REIKALAVIMAI VIEČIŪNŲ KATILINEI

Viešai skelbiamos informacijos tvarkos aprašas, 27.8 punktas

## NE ŠILDYMO SEZONO METU

Viečiūnų katilinės temperatūrinis grafikas:

<b>T1<sup>o</sup>C</b>	<b>T2<sup>3o</sup>C</b>	<b>G<sup>2</sup> m<sup>3</sup>/h</b>
<b>65-70</b>	<b>46</b>	<b>7÷12</b>

Režiminė korta:

PARAMETRAS				Pastaba
Slėgis prisijungimo taške	Slėgis katilinės paduodamame termofikacinio vandens vamzdyne (P1)	bar	3,5	Pagal EETET p.793 keičiant tinklo vandens srautą, slėgio kitimas įvade neturi viršyti: tiekime ±5% grįžtamajame ±0,5 bar
	Slėgis katilinės grįžtamame termofikacinio vandens vamzdyne	bar	1,9	

## ŠILDYMO SEZONO METU

Viečiūnų katilinės temperatūrinis grafikas:

<b>T1<sup>o</sup>C</b>	<b>T2<sup>3o</sup>C</b>	<b>G<sup>2</sup> m<sup>3</sup>/h</b>
<b>70÷90</b>	<b>47÷55</b>	<b>12÷32</b>

Režiminė korta

PARAMETRAS			Leist. nuokrypos		Pastaba
			nuo	iki	
Slėgis prisijungimo taške	Slėgis katilinės paduodamame termofikacinio vandens vamzdyne (P1)	bar	3,5	4,3	Pagal EETET p.793 keičiant tinklo vandens srautą, slėgio kitimas įvade neturi viršyti: tiekime ±5% grįžtamajame ±0,5 bar
	Slėgis katilinės grįžtamame termofikacinio vandens	bar	1,9	2,4	

<sup>1</sup>Pagal Elektrinių ir elektros tinklų eksploatavimo taisyklių (toliau - EETET) p.793 termofikacinio vandens tiekimo temperatūros (T1) leistini nuokrypiai ne didesni kaip ±5°C.

<sup>3</sup>Grįžtamos temperatūros (orientacinės). Priklauso nuo šilumos punktų darbo.

<sup>2</sup>Termofikacinio vandens srautas skaičiuotas:

Nešildymo sezono metu. (šilumos galia ir tinklo vandens srautas priklausomai nuo vartotojų poreikio).

Šildymo sezono metu.(šilumos galia ir tinklo vandens srautas priklausomai nuo oro sąlygų ir vartotojų poreikio).



# TECHNINIAI REIKALAVIMAI LEIPALINGIO KATILINEI

Viešai skelbiamos informacijos tvarkos aprašas, 27.8 punktas

## NE ŠILDYMO SEZONO METU

Leipalingio katilinės temperatūrinis grafikas:

<b>T1<sup>o</sup>C</b>	<b>T2<sup>3o</sup>C</b>	<b>G<sup>2</sup> m<sup>3</sup>/h</b>
<b>65-70</b>	<b>44</b>	<b>3÷5</b>

Režiminė korta:

PARAMETRAS				Pastaba
Slėgis prisijungimo taške	Slėgis katilinės paduodamame termofikacinio vandens vamzdyne (P1)	bar	3,8	Pagal EETET p.793 keičiant tinklo vandens srautą, slėgio kitimas įvade neturi viršyti: tiekime ±5% grįžtamajame ±0,5 bar
	Slėgis katilinės grįžtamame termofikacinio vandens vamzdyne	bar	1,5	

## ŠILDYMO SEZONO METU

Leipalingio katilinės temperatūrinis grafikas:

<b>T1<sup>o</sup>C</b>	<b>T2<sup>3o</sup>C</b>	<b>G<sup>2</sup> m<sup>3</sup>/h</b>
<b>70÷90</b>	<b>47÷55</b>	<b>4÷15</b>

Režiminė korta

PARAMETRAS			Leist. nuokrypos		Pastaba
			nuo	iki	
Slėgis prisijungimo taške	Slėgis katilinės paduodamame termofikacinio vandens vamzdyne (P1)	bar	3,8	4,5	Pagal EETET p.793 keičiant tinklo vandens srautą, slėgio kitimas įvade neturi viršyti: tiekime ±5% grįžtamajame ±0,5 bar
	Slėgis katilinės grįžtamame termofikacinio vandens	bar	1,5	2	

<sup>1</sup>Pagal Elektrinių ir elektros tinklų eksploatavimo taisyklių (toliau - EETET) p.793 termofikacinio vandens tiekimo temperatūros (T1) leistini nuokrypiai ne didesni kaip ±5°C.

<sup>3</sup>Grįžtamos temperatūros (orientacinės). Priklauso nuo šilumos punktų darbo.

<sup>2</sup>Termofikacinio vandens srautas skaičiuotas:

Nešildymo sezono metu. (šilumos galia ir tinklo vandens srautas priklausomai nuo vartotojų poreikio).

Šildymo sezono metu.(šilumos galia ir tinklo vandens srautas priklausomai nuo oro sąlygų ir vartotojų poreikio).

## Remonto ir priežiūros darbų suvestinis grafikas 2021 m.

Vadovaujantis „Naudojimosi šilumos perdavimo tinklais sąlygų sąvado“ 70 p. aprašu

Eil. Nr.	Hidrauliškai bandomas/remontuojamas šiluminių tinklų ruožas (nuo...iki)	Data	HB remonto dienų sk.	Atliekami darbai
1	Druskininkų RK termofikacinių vamzdynų paruošimas HB	<u>2021.04.27.7.00-9.00</u>	0,25	VŠK, BVŠK, ekonomazerių ir pašildytojų atjungimas nuo termofikacinių tinklų
2	Druskininkų miesto 5V, 4V ir 1V mag. iki š.k. 1v-9 Šilumos tinklų hidraulinis bandymas nuo Druskininkų katilinės iki ŠK 7V-2A (1;2 skl) ir iki ŠK 5V-11 (3; 4skl.) "EGLĖS" sanatorijos pusė.	<u>2021.04.27.09.15 val.</u>	0,25	1. Hidrauliškai bandomi šilumos tinklai. 5. Vartotojas "EGLĖS" sanatorija pajungiama po HB ir apėjimų 2021.04.28. 6.00 val.
3	Druskininkų miesto 6V, 7V, 8V ir 1V mag. iki š.k. 1v-9 (iš kitos pusės) Šilumos tinklų hidraulinis bandymas nuo Druskininkų katilinės 7V magistrale ir iki ŠK 1V-9. "Druskininkų vandens parko" pusė.	<u>2021.04.27.11.00 val.</u>	0,25	6. Likę vartotojai pajungiami 2021.04.28 iki 19.00 val. 1. Hidrauliškai bandomi šilumos tinklai. 2. Šilumos tinklų apėjimas ir nutekėjimų paieška po H.B.
4	Sklendės keitimas Druskininkų šilumos tinkluose ŠK 4V-7 link Liškiavos B-4.	2021.04.28.09.00	1	3. Hidraulinio bandymo padarinių likvidavimas. 4. Korozijos indikatorių keitimas tarp DRK ir ŠK 6V-1 bei ŠK 7V-17 5. Visi vartotojai pajungiami iki 2021.04.28. 19.00 val.
5	Druskininkų RK ES-1 skirstyklos profilaktiniai darbai.	2021.04.28.16.00-17.00	0,3	Keičiama sklendė DN 200 1 vnt. grįžtamoje linijoje
6	Druskininkų RK termofikaciniai vamzdynai	2021.04.28.15.00-16.00	0,25	Skydų nuėmimas, dulkių valymas, varžtų paveržimas, kondensatorių baterijų bandymas.
7	VŠK-6 (VŠK-7) užkūrimas dujomis arba skalūnų alyva	2021.04.28.15.00	0,25	Termofikacinių vamzdynų užpildymas chemiškai valytu vandeniu ir paruošimas katilinės užkūrimui.
8	BVŠK-4 užkūrimas biokuru	2021.04.28.19.00-20.00	0,4	VŠK-6 (VŠK-7) užkūrimas dujomis arba skalūnų alyva
9	Viečiūnų gyvenvietės visų šilumos tinklų iš Viečiūnų katilinės HB ir	2021.07.20.	2	BVŠK-4 (BVŠK-1) užkūrimas biokuru
9	Viečiūnų gyvenvietės visų šilumos tinklų iš Viečiūnų katilinės HB ir	2021.07.20.	2	1. Hidrauliškai bandomi šilumos tinklai.

	remontas			<p>2. Šilumos tinklų apėjimas ir nutekėjimų paieška po H.B.</p> <p>3. Hidraulinio bandymo padarinių likvidavimas.</p> <p>4. Vartotojai pajungiami po HB ir apėjimų.</p>
10	Leipalingio gyvenvietės visų šilumos tinklų iš Viečiūnų katilinės HB ir remontas	2021.07.27.	2	<p>1. Hidrauliškai bandomi šilumos tinklai.</p> <p>2. Šilumos tinklų apėjimas ir nutekėjimų paieška po H.B.</p> <p>3. Hidraulinio bandymo padarinių likvidavimas.</p> <p>4. Vartotojai pajungiami po HB ir apėjimų.</p>
11	Šilumos trasos vamzdyno rekonstrukcija Čiurlionio g.	2021.03.09- 2021.09.30	150	Šilumos trasos vamzdyno demontavimo ir montavimo darbai Čiurlionio g, Vytautog, ir Veisiejų g.

**Pastaba** dėl numatomos šilumos tinklų rekonstrukcijos remonto ir hidraulinio bandymų grafikas gali keistis.