

## Informacija apie karšto vandens skaitiklius

### Kas tai?

Lankstinuke pateikiama pagrindinė informacija, kaip veikia nuotolinio nuskaitymo skaitikliai.

Nauji ir modernūs karšto vandens nuotolinio nuskaitymo skaitikliai tiksliai užfiksuoja suvartotą karšto vandens kiekį bei automatiškai perduoda duomenis apskaitos sistemai.

### Kada įrengiami šio tipo skaitikliai?

Šio tipo skaitikliai įrengiami, jei UAB „Litesko“ Jūsų name vykdo karšto vandens tiekimo veiklą.

Gyventojai atskirai informuojami apie tokių karšto vandens skaitiklių įrengimą.

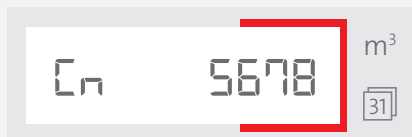
### Kada skaitikliai paleidžiami darbui?

Skaitiklių rodmenų nuotolinio perdavimo sistema įrengiama ir pradeda veikti, kai visame daugiabučiame name naujai įdiegiama arba pakeičiama ne mažiau nei 70 % visų skaitiklių.

Kai nauja sistema pradeda veikti, namo gyventojai sulaukia pranešimo, kad automatinis duomenų nuskaitymas yra įjungtas ir duomenys apie karšto vandens skaitiklio suvartojamą perduodami automatiškai.

## Ką reiškia skaitiklio rodmenys?

1

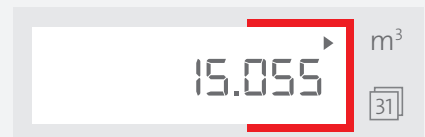


**Kelias akimirkas palaukite, kol pasikeis visi skaitiklio rodmenys.**

Eiliškumo tvarka, po paskutinių duomenų, kontrolinio skaičiaus, pavyzdžiui, 5678 su raidėmis priekyje CN, po 0,5 sekundės pasirodys pirmieji ir pagrindiniai duomenys apie suvartotą vandens kiekį.

**!** Kontrolinis skaičius sudaromas iš sunaudoto vandens kiekio vertės iki paskutinės ataskaitinės dienos ir prietaiso numerio.

2



**Ekrane atsiradus skaičiams, su kuriais kartu dešiniame viršutiniame kampe pasirodo trikampė rodyklė, nukreipta į m³, tai - Jūsų suvartotas vandens kiekis.**

Šis rodmuo ekrane dega ilgiausiai – apie 10 sekundžių.

**!** Pirmą kartą deklaruojant skaitiklio rodmenis, skiltyje *Nuo* įrašykite rodmenis, kurie nurodyti karšto vandens įrengimo akte, o skiltyje *Iki* skaičius, kuriuos matote skaitiklio ekrane.

Pavyzdyje 15.055 m³.

3



Skaitiklio ekrane užsidega aštuonetai, kurie patvirtina, kad visi indikatoriaus segmentai veikia nepriekaištingai.

4



Skaitiklio ekrane užsidega paskutinio mėnesio ataskaitinės dienos data.

Ši data rodoma su skaičiumi, esančiu priekyje – 1. Pavyzdyje balandžio 30 d.

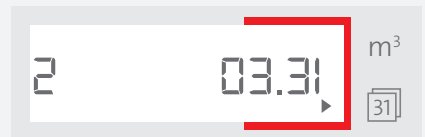
5



Ekrane parodoma, koks buvo užfiksuotas sunaudoto vandens kiekis iki paskutinio mėnesio ataskaitinės dienos.

Pavyzdyje 12.110 m<sup>3</sup>.

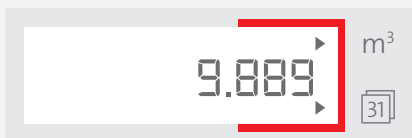
6



Skaitiklio ekrane užsidega priešpaskutinio mėnesio ataskaitinės dienos data.

Ši data rodoma su skaičiumi, esančiu priekyje – 2. Pavyzdyje kovo 31 d.

7



Ekrane parodoma, koks buvo užfiksuotas sunaudoto vandens kiekis iki priešpaskutinio mėnesio ataskaitinės dienos.

Pavyzdyje 9.889 m<sup>3</sup>.

Skaitiklio rodmenys yra nuskaityti ir perduodami UAB „Litesko“ paskutinę mėnesio dieną.