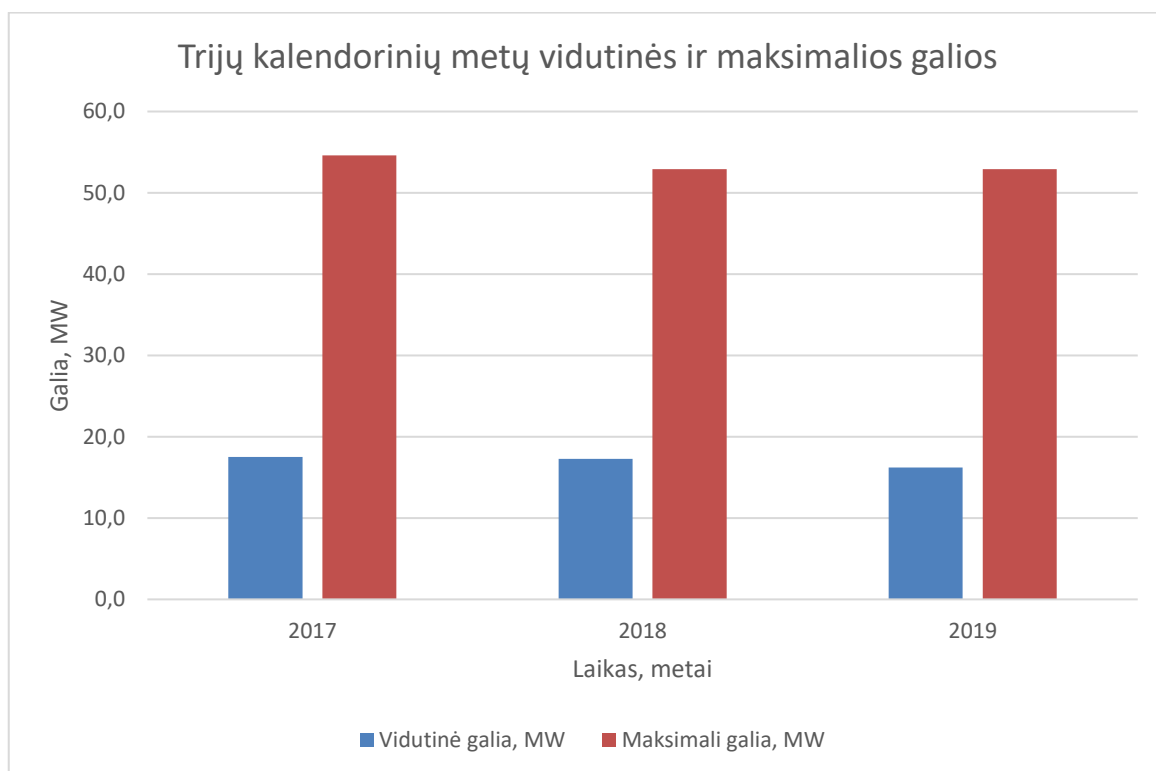


# INFORMACIJA NEPRIKLAUSOMAM ŠILUMOS GAMINTOJUI

UAB LITESKO filialas „Marijampolės šiluma“

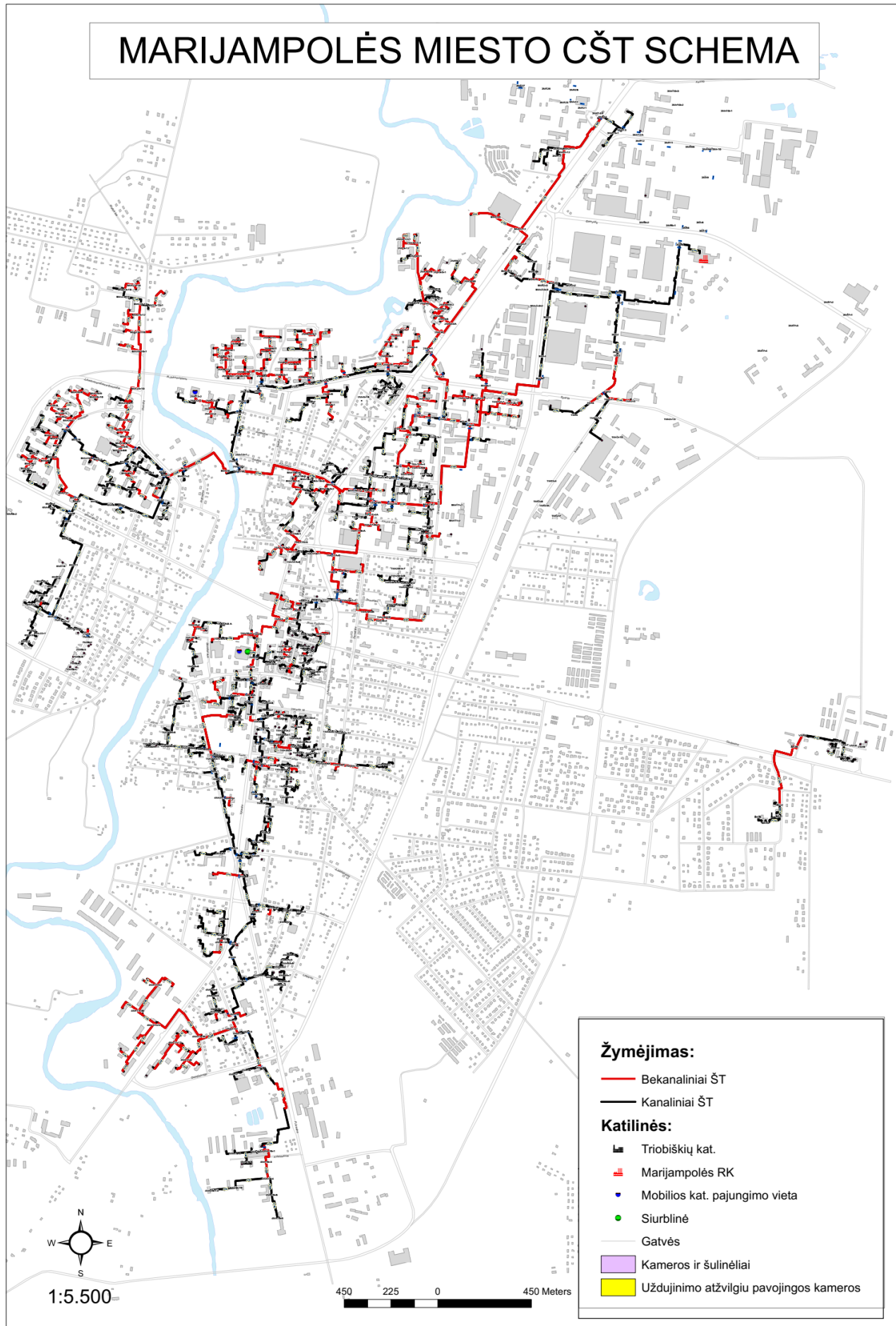
## 1. Paskutinių trijų kalendorinių metų fiksuoti Marijampolės RK šilumos tinklo vidutiniai ir maksimalūs galios poreikiai, MW

Vadovaujantis Valstybinės kainų ir energetikos kontrolės komisijos (dabar Valstybinė energetikos reguliavimo taryba) 2015.01.19 patvirtintu „Naudojimosi šilumos perdavimo tinklais sąlygų sąvado“ 8.1 punktu.



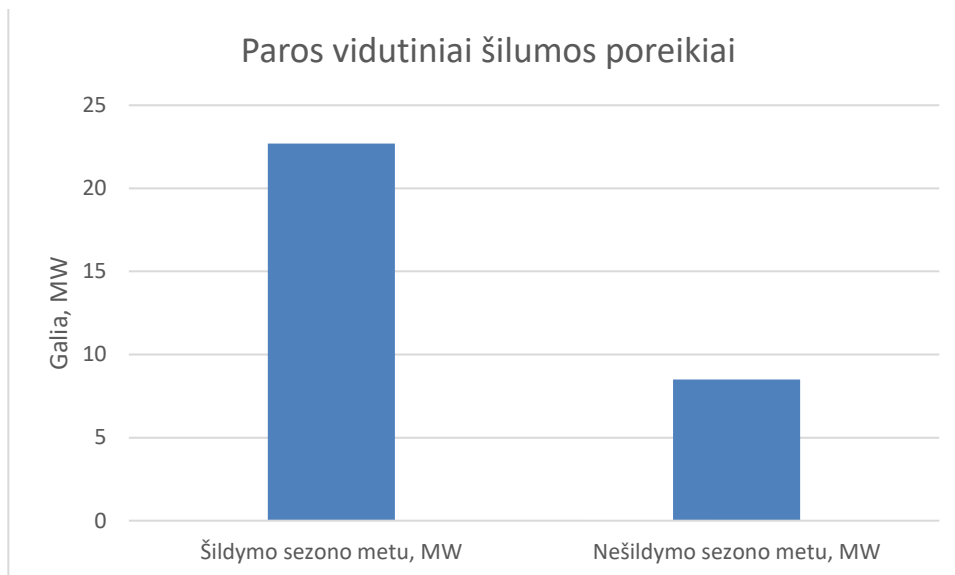
## 2. Prie šilumos perdavimo tinklo prijungti ir planuojami prisijungti gamybos šaltiniai

Vadovaujantis Valstybinės kainų ir energetikos kontrolės komisijos (dabar Valstybinė energetikos reguliavimo taryba) 2015.01.19 patvirtintu „Naudojimosi šilumos perdavimo tinklais sąlygų sąvado“ 8.2 punktu.



## 2019 m. Marijampolės RK šilumos tinklo paros vidutiniai šilumos poreikiai, MW

Vadovaujantis Valstybinės kainų ir energetikos kontrolės komisijos (dabar Valstybinė energetikos reguliavimo taryba) 2015.01.19 patvirtintu „Naudojimosi šilumos perdavimo tinklais sąlygų sąvado“ 9.1 punktu.



### TECHNINIAI REIKALAVIMAI

Viešai skelbiamos informacijos tvarkos aprašas, 27.8 punktas

### NE ŠILDYMO SEZONO METU

Marijampolės katilinės temperatūrinis grafikas:

T1 <sup>o</sup> C	T2 <sup>o</sup> C	G <sup>2</sup> m <sup>3</sup> /h
70	40÷44	220÷410

Režiminė korta:

PARAMETRAS				Pastaba
Slėgis prisijungimo taške	Slėgis katilinės paduodamame termofikacinio vandens vamzdyne (P1)	bar	3,9 – 5,8	Pagal EETET p.793 keičiant tinklo vandens srautą, slėgio kitimas įvade neturi viršyti: tiekime ±5% grįžtamajame ±0,5 bar
	Slėgis katilinės grįžtamame termofikacinio vandens vamzdyne	bar	2,6 – 3,1	

## ŠILDYMO SEZONO METU

Rajoninės katilinės temperatūrinis grafikas:

<b>T1<sup>1</sup>°C</b>	<b>T2<sup>3</sup>°C</b>	<b>G<sup>2</sup> m<sup>3</sup>/h</b>
<b>70÷95</b>	<b>36÷49</b>	<b>450÷1200</b>

Režiminė korta :

PARAMETRAS			Leist. nuokrypos		Pastaba
			nuo	iki	
Slėgis prisijungimo taške	Slėgis katilinės paduodamame termofikacinio vandens vamzdyne (P1)	bar	4,8	6,9	Pagal EETET p.793 keičiant tinklo vandens srautą, slėgio kitimas įvade neturi viršyti: tiekime ±5% grįžtamajame ±0,5 bar
	Slėgis katilinės grįžtamame termofikacinio vandens	bar	2,5	3,6	

<sup>1</sup>Pagal Elektrinių ir elektros tinklų eksploatavimo taisyklių (toliau - EETET) p.793 termofikacinio vandens tiekimo temperatūros (T1) leistini nuokrypiai ne didesni kaip ±5°C.

<sup>3</sup>Grįžtamos temperatūros (orientacinės). Priklauso nuo šilumos punktų darbo.

<sup>2</sup>Termofikacinio vandens srautas skaičiuotas:

Nešildymo sezono metu. (šilumos galia ir tinklo vandens srautas priklausomai nuo vartotojų poreikio).

Šildymo sezono metu.(šilumos galia ir tinklo vandens srautas priklausomai nuo oro sąlygų ir vartotojų poreikio).

## Remonto ir priežiūros darbų suvestinis grafikas 2020 m.

Vadovaujantis „Naudojimosi šilumos perdavimo tinklais sąlygų sąvado“ 70 p. aprašu

<b>Eil. Nr.</b>	<b>Data</b>	<b>Atliekami darbai</b>	<b>Atjungiami namai HB</b>
1	gegužės 12,13	Hidraulinis bandymas	Sporto g. 9, 11, 24, Sasnavos g. 74.
2	gegužės 14,15	Hidraulinis bandymas	Atgimimo g. 27, 29, 44, Užtvankos g. 27.
3	gegužės 18,19	Hidraulinis bandymas	Dariaus ir Girėno g. 4, Dariaus ir Girėno sk. 4, Kauno g. 7, 9, 13, 15, 15a, 18, 20, Šaulių g. 4.
4	gegužės 20,21	Hidraulinis bandymas	J.Basanavičiaus a. 15, 16, 17, Gedimino g. 1, 3, 5, 7, 8, 9, 10, 11, 13, J.Dailidės g. 8, 10, Ūkininkų g. 3, 6, 7, Laisvės g. 4, 10, 10a, 16, Vasario 16-osios g. 7, P.Butlerienės g.3, 5, 7, 9, 11, 20, P.Butlerienės sk. 5, Kęstučio g. 7, 9, V.Kudirkos g. 18/20.
5	gegužės 25,26	Hidraulinis bandymas	J.Basanavičiaus a. 4, 5, 9, Laisvės g. 26, Kęstučio g. 1, 2, 3, 4, 5, Gedimino g. 2, P.Butlerienės g. 4, 6, 8, Vytauto g. 9.
6	gegužės 27,28	Hidraulinis bandymas	J.Kriščiūno g. 6, 8, Mokyklos g. 22, Naujakurių g. 6, Žemaitės g. 25.
7	gegužės 29	Hidraulinis bandymas	J.Basanavičiaus a. 1, 2, Bažnyčios g. 38, J.Bendoriaus g. 3, 3a, 7, 7b, 11.
8	birželio 1	Hidraulinis bandymas	Kauno g. 4, 8, A.Valaičio g. 3.
9	birželio 2	Hidraulinis bandymas	Jaunimo g. 8d.
10	birželio 3,4,5	Hidraulinis bandymas	Dariaus ir Girėno g. 3a, 4, 7, Dariaus ir Girėno sk. 4, Kauno sk. 7, 15, Kauno g. 4, 5, 7, 8, 9, 13, 15, 15a, 18, 20, Jaunimo g. 8d, Šaulių g. 4, V.Kudirkos sk. 1, V.Kudirkos g. 3, 5, 18/20, J.Kriščiūno g. 6, 8, Mokyklos g. 22, Naujakurių g. 6, Žemaitės g. 25, A.Valaičio g. 2, 3, 6, J.Dailidės g. 8, 9a, 10, J.Basanavičiaus a. 1, 2, 3, 8, 10, 15, 16, 17, Gedimino g. 1, 3, 5, 7, 9, 10, 11, 13, Ūkininkų g. 3, 6, 7, Laisvės g. 4, 10, 10a, 16, Vasario 16-osios g. 7, P.Butlerienės g. 3, 5, 7, 9, 11, 20, P.Butlerienės sk. 5, Kęstučio g. 7, 9, Bažnyčios g. 38, J.Bendoriaus g. 3, 3a, 7, 7b, 11. Šio bandymo metų centralizuota šilumos energija nebus tiekama J.Basanavičiaus a. 4, 5, 9, Vytauto g. 9, Gedimino g. 2, Laisvės g. 26, P.Butlerienės g. 4, 6, 8, Kęstučio g. 1, 2, 3, 4, 5, Bažnyčios g. 28, 28a, 30, 48, 48a ir miesto pietinės dalies namams nuo Bažnyčios, Laisvės gatvių.

11	birželio 8,9	Hidraulinis bandymas	J.Basanavičiaus a. 4, 5, 9, Laisvės g. 7, 26, Kęstučio g. 1, 2, 3, 4, 5, Gedimino g. 2, P.Butlerienės g. 4, 6, 8, Bažnyčios g. 13, 15, 28, 28a, 30, P.Kriaučiūno g. 3, 9, Vytauto g. 9, 11, 12, 13, 14, 15, 16, 17, 18, 18a, 19, 21, 25, Vasario 16-osios g. 3, 4, 6, 10, Lietuvininkų g. 3, 4, 5, 6, 7, 9, 13, 15, 16, 18, Žiedo g. 1, 1a, 2, 3, 4, 6, 7, 8, 10a, 11, P.Vaičiaičio g. 5, 5a, 13, 24, 31, V.Kudirkos g. 46, 61, 69, Gėlių g. 14, 18. Šio bandymo metu centralizuota šilumos energija nebus tiekama Bažnyčios g. 48, 48a ir miesto pietinės dalies namams nuo Bažnyčios, Laisvės gatvių.
12	birželio 10,11,12	Hidraulinis bandymas	Vytauto g. 27, 27a, 28, 29, 31a, 33, 33a, 43, 45, 47, 49, 51, J.Jablonskio g. 2a, 4, 7, 13, 15, P.Vaičiaičio g. 4a, 14, P.Mašiotų g. 4, P.Rimšos g. 5, 13, 15, 17, 19, Seminarijos g. 3a, 5.
13	birželio 15	Hidraulinis bandymas	Vytenio g. 2, 8, 10, 12, 14, 16, 47.
14	birželio 16	Hidraulinis bandymas	Vytauto g. 72, 72a, 83, 85, 87, Geležinkelio g. 142, 144, 146, Gen.A.Gustaičio g. 4, 6.
15	birželio 22,23	Hidraulinis bandymas	Geležinkelio g. 3, Kvietiškių g. 3c, 4c, 16, 18, P.Armino g. 90, 90b, 90c, 92, 94.
16	birželio 25,26	Hidraulinis bandymas	Artojų g. 15, 17, 19, 21, Aušros g. 38a, Vytenio g. 31a, 31b, 31c, 31d, 31e, Vytauto g. 54, 54a, 54b, 54c, 56, 56a, 60, 60a, 62.
17	liepos 2,3	Hidraulinis bandymas	Aušros g.43, 46, 48, 49, 58, K.Griniaus g. 12a.
18	liepos 7	Hidraulinis bandymas	P.Armino g. 29, 31, Aušros g. 42a.
19	liepos 8,9	Hidraulinis bandymas	Aišbės g. 2a, P.Armino g. 43, 43a, Liepynų g. 2, 3a, 4, Maironio g. 60.
20	liepos 13	Hidraulinis bandymas	P.Armino g. 27, Vytauto g. 48a.
21	liepos 14	Hidraulinis bandymas	Vytenio g. 24, 26.
22	liepos 15,16	Hidraulinis bandymas	Aušros g. 38a, 42a, 43, 46, 48, 49, 58, K.Griniaus g. 12a, Aišbės g. 2a, P.Armino g. 27, 29, 31, 43, 43a, Artojų g. 15, 17, 19, 21, Vytenio g. 2, 8, 10, 12, 14, 16, 24, 26, 31a, 31b, 31c, 31d, 31e, 47, Vytauto g. 48a, 54, 54a, 54b, 54c, 56, 56a, 60, 60a, 62, 72, 72a, 83, 85, 87, Geležinkelio g. 142, 144, 146, Gen.A.Gustaičio g. 4, 6, Liepynų g. 2, 3a, 4, Maironio g. 60. Šio bandymo metu centralizuota šilumos energija nebus tiekama namams Geležinkelio g. 3, Kvietiškių g. 3c, 4c, 16, 18, P.Armino g. 90, 90b, 90c, 92, 94.
23	liepos 17	Hidraulinis bandymas	Rasos g. 21, R.Juknevičiaus g. 11, 15, 17, 19, 19x, 21, 23, Šaulių g. 60, 62.
24	liepos 20	Hidraulinis bandymas	Parko g. 3, 4, 6, 9, 12, 13, 14, 15, 16, 17, 20, Kauno g. 117, 119.

25	liepos 21,22	Hidraulinis bandymas	Kauno g. 73, 75, K.Būgos g. 4, 6, R.Juknevičiaus g. 1, 2/4, 3, 5, 6/8, 7, 10, 12, 14, 16, 18, 20, 22, 24, 26, 28.
26	liepos 23,24	Hidraulinis bandymas	R.Juknevičiaus g. 48, 50, 52, 62, 64, Kokolos g. 3, 4, 5, 7, 9, 11.
27	liepos 27,28	Hidraulinis bandymas	Palangos g. 1.
28	liepos 29,30	Hidraulinis bandymas	Kauno g. Nr. 73, 75, 117, 119, K.Būgos g. 4, 6, R.Juknevičiaus g. 1, 2/4, 3, 5, 6/8, 7, 10, 11, 12, 14, 15, 16, 17, 18, 19, 19x, 20, 21, 22, 23, 24, 26, 28, 32, 48, 50, 52, 54, 56, 58, 60, 62, 64, 66, 68, 72, 74, 76, 78, 80, 82, 84, 88, 90, 92, 94, 96, 98, 100, 102, 104, 106, 108, 110, 112, Kokolos g. 3, 4, 5, 7, 9, 11, Rasos g. 21, Sporto g. 1, Šaulių g. 37, 60, 62, Palangos g. 1, 14, Parko g. 3, 4, 6, 9, 12, 13, 14, 15, 16, 17, 20.
29	rugpjūčio 3,4	Hidraulinis bandymas	Draugystės g. 1, 3, 5, 5a, 7, 9, 13, 15, 17, 19, 21, 21a, 21b, 23, 25, 25a, 27, Sporto g. 2, Kauno g. 66, 70, 74, 76, 78, 80, 80x, 88a, 92, Jaunimo g. 1, 3, 5, 7, 9, 11, 12, 14, 16, 18, 20, 22, Dariaus ir Girėno g. 9, 11, 13.
30	rugpjūčio 5,6	Hidraulinis bandymas	Draugystės g. 1, 3, 5, 5a, 7, 9, 13, 15, 17, 19, 21, 21a, 21b, 23, 25, 25a, 27, Sporto g. 2, Kauno g. 66, 70, 74, 76, 78, 80, 80x, 88a, 92, Jaunimo g. 1, 3, 5, 7, 9, 11, 12, 14, 16, 18, 20, 22, Dariaus ir Girėno g. 9, 11, 13.
31	rugpjūčio 10,11	Hidraulinis bandymas	Bažnyčios g. 19, 19a, 19b, 23a, 48, 48a, P.Kriaučiūno g. 2, 11, 13, 13a, 17, Vytauto g. 20, 22, 42, 44, Sodo g. 1a, 5, Teatro g. 2, P.Armino g. 2, 5, 15a, 17, 17a, 20, 22, 24a, 32, A.Civinsko g. 1, 3, 4, 5, 6, 7, 14, 19, 21, 25, 27, Antakalnio g. 4, Varpo g. 13.
32	rugpjūčio 12	Hidraulinis bandymas	Stoties g. 51.
33	rugpjūčio 13,14	Hidraulinis bandymas	Trakiškių gyv. – Trakėnų g. 2, 2a, 7, 9, 15, 17, Triobiškių gyv. – Panausupio g. 10, 12, 14, 16.
34	rugpjūčio 17,18	Hidraulinis bandymas	J.Ambrazevičiaus Brazaičio g. 7, 9, 11, 13, 15, 17, 19, 21, 23, 25, 27, Uosupio g. 2, 4, 6, 8, 10, 12, 14, 16, 18, 20, 22, Vilkaviškio g. 72a. Šio bandymo metu centralizuota šilumos energija nebus tiekama Vilkaviškio g. 61, 70, 72, Piliakalnio g. 4a ir Kosmonautų gyvenamajam rajonui.
35	rugpjūčio 19	Hidraulinis bandymas	Mokolų g. 59, 61(mokykla), 61 (baseinas), Uosupio g. 1, 3, 5, 5x, 7, 9, J.Ambrazevičiaus Brazaičio g. 1, 3, 5, Mokyklos g. 1, 1a, 1b, 2a, 3, 5, 6, 8a, 9, 11, 13.
36	rugpjūčio 20	Hidraulinis bandymas	Mokolų g. 11, 39, 43, 47, 51, 53, 55, 57, 63, 65, 67, 71, 73, 75.

37	rugpjūčio 21	Hidraulinis bandymas	Mokolų g. 11, 39, 43, 47, 51, 53, 55, 57, 59, 61 (mokykla), 61 (baseinas), 63, 65, 67, 69, 71, 73, 75, Uosupio g. 1, 2, 3, 4, 5, 5x, 6, 7, 8, 9, 10, 12, 14, 16, 18, 20, 22, J.Ambrazevičiaus Brazaičio g. 1, 3, 5, 7, 9, 11, 13, 15, 17, 19, 21, 23, 25, 27, Mokyklos g. 1, 1a, 1b, 2a, 3, 5, 6, 8a, 9, 11, 13, Vilkaviškio g. 72a. Šio bandymo metų centralizuota šilumos energija nebus tiekama Vilkaviškio g. 61, 70, 72, Piliakalnio g. 4a ir Kosmonautų gyvenamajam rajonui.
38	rugpjūčio 24,25	Hidraulinis bandymas	Jaunimo g. 2, 4, 6, 8, 8c, V.Kudirkos g. 1, Kauno g. 6, 46, 48, 60, 60a, 62. Kauno g. 35, 37, 39, 39a, Kalvių g. 4, 6, P.Cvirkos g. 3, 7a, 15a, 19a, Rasos g. 4, 6.
39	rugpjūčio 26	Hidraulinis bandymas	Mokolų g. 24, 37, 41, Šaltinio g. 3. Šio bandymo metų centralizuota šilumos energija nebus tiekama Mokolų, Kosmonautų gyvenamiesiems rajonams ir Mokolų gyvenvietai.
40	rugpjūčio 27, 28	Hidraulinis bandymas	Kauno g. 100a, 125, 125a, 133A, 140, 142, Sporto g.3, 3a, 5a, 7, 9, 11, 14, 16, 18, 20, 22, 24, Sasnavos g. 74, Stoties g. 59, Beržų g. 13a, 15a, 15b, 17, 19, 21, Draugystės g. 18, 20, 22, Suvalkiečių g. 3, 5, Gamyklų g. 8. Šio bandymo metu centralizuota šilumos energija nebus tiekama visam Marijampolės miestui.
41	rugpjūčio 31	Hidraulinis bandymas	Vilkaviškio g. 70,72.
42	rugsėjo 2	Hidraulinis bandymas	Mokolų g. 9, 13,13a, 15.
43	rugsėjo 3	Hidraulinis bandymas	Vilkaviškio g. 61.
44	rugsėjo 4	Hidraulinis bandymas	Kosmonautų g. 6, 10, 12, 14, 16, 18, 18a, 20, 22, 24, 26, 28, 30, Balsupių g. 20. Šio bandymo metų centralizuota šilumos energija nebus tiekama namams Atgimimo g. 27, 29, 44 ir Užtvankos g. 27.
45	rugsėjo 7	Hidraulinis bandymas	Mokolų g. 9, 13, 13a, 15, Vilkaviškio g. 61, Piliakalnio g. 4a, Kosmonautų g. 6, 10, 12, 14, 16, 18, 18a, 20, 22, 24, 26, 28, 30, Balsupių g. 20, Atgimimo g. 27, 29, 44, Užtvankos g. 27.

**Pastaba** dėl numatomos šilumos tinklų rekonstrukcijos remonto ir hidraulinių bandymų grafikas gali keistis.