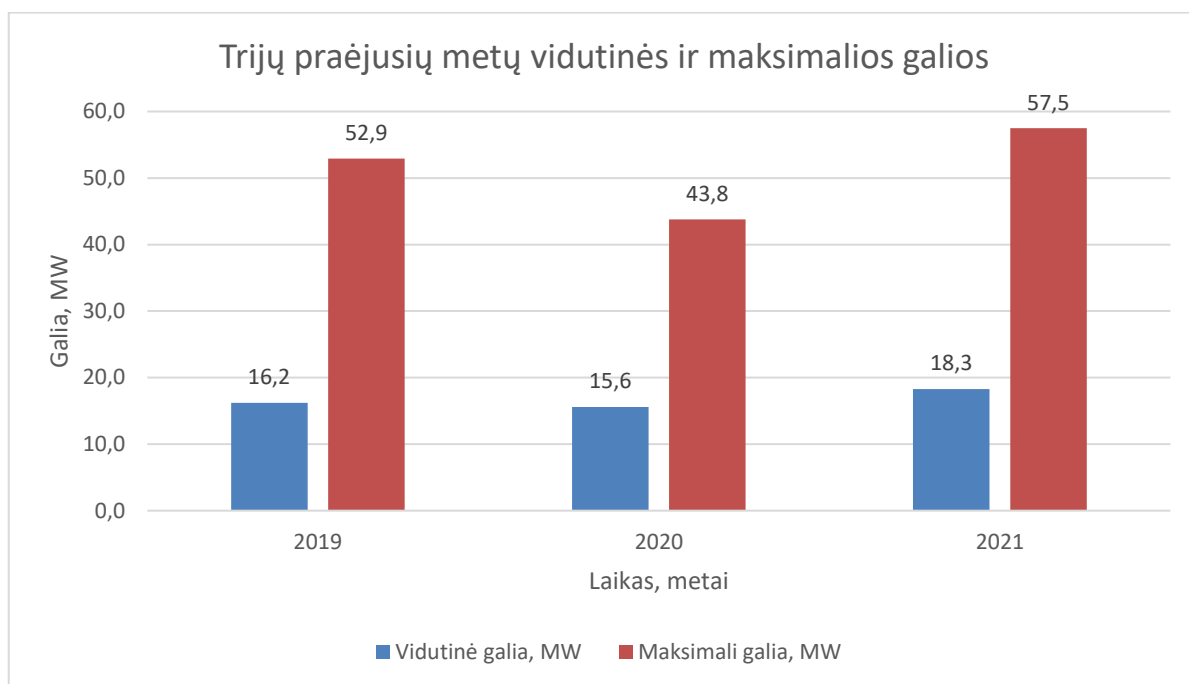


INFORMACIJA NEPRIKLAUSOMAM ŠILUMOS GAMINTOJUI

UAB LITESKO filialas „Marijampolės šiluma“

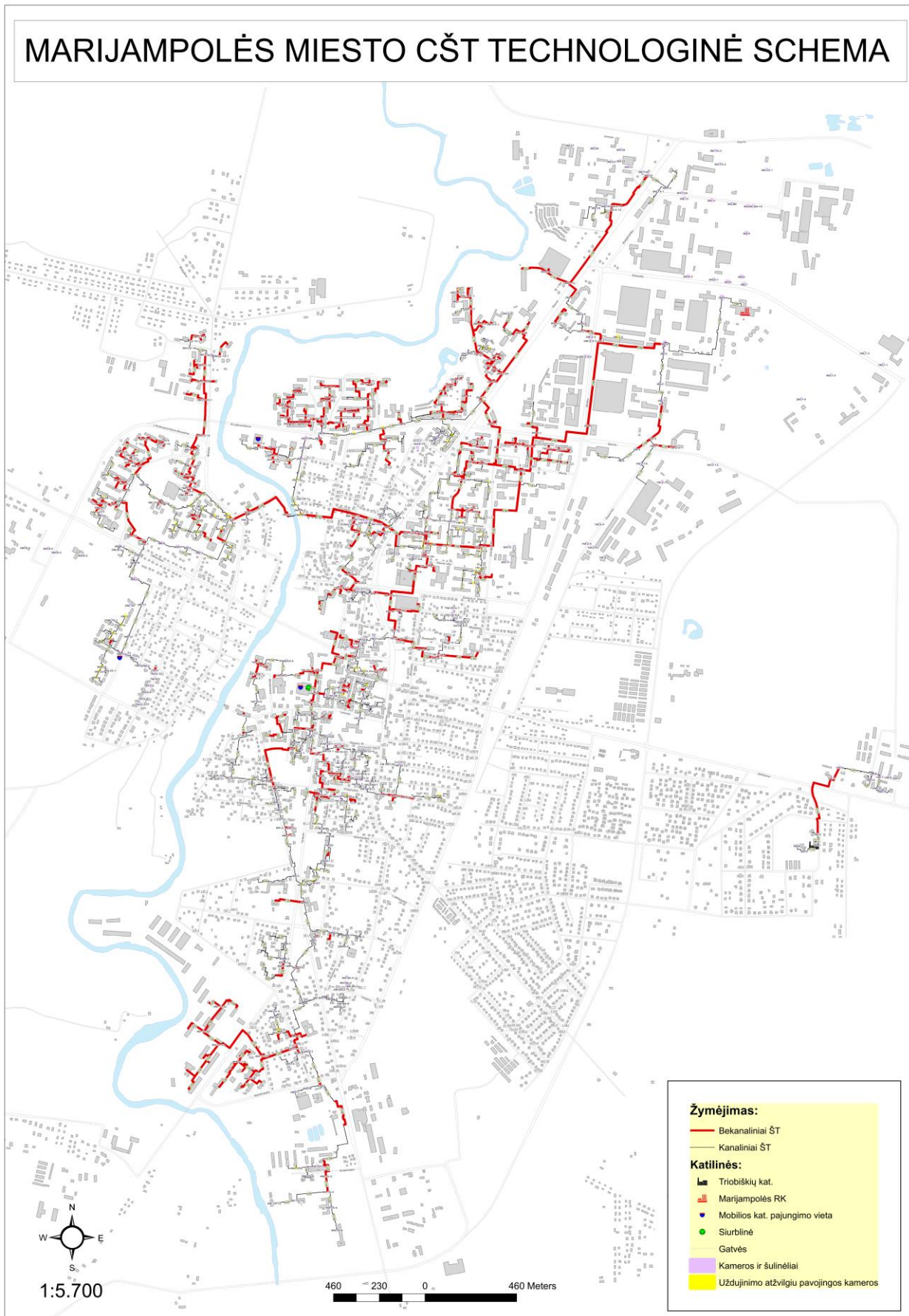
1. Paskutinių trijų kalendorinių metų fiksuoti Marijampolės RK šilumos tinklo vidutiniai ir maksimalūs galios poreikiai, MW

Vadovaujantis Valstybinės kainų ir energetikos kontrolės komisijos (dabar Valstybinė energetikos reguliavimo taryba) 2015.01.19 patvirtintu „Naudojimosi šilumos perdavimo tinklais sąlygų sąvado“ 8.1 punktu.



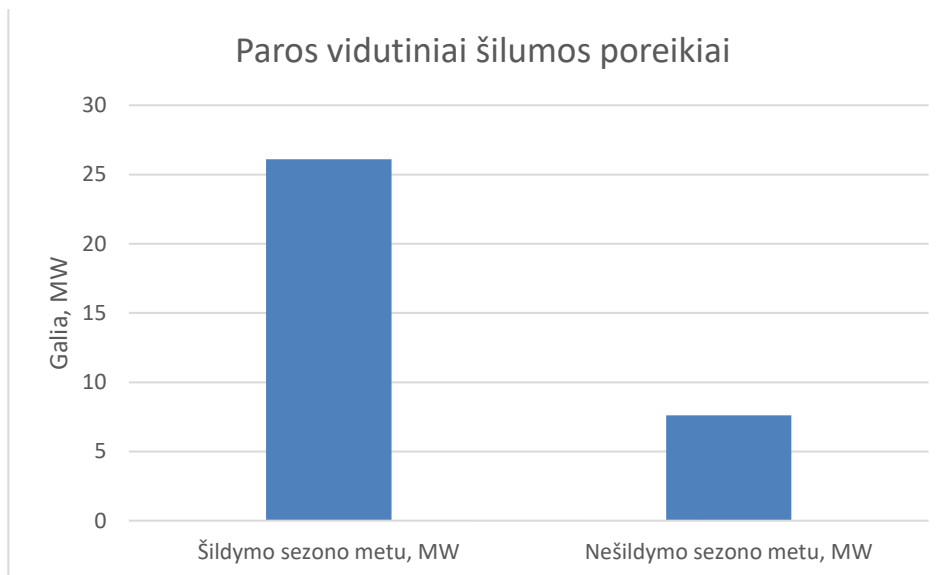
2. Prie šilumos perdavimo tinklo prijungti ir planuojami prisijungti gamybos šaltiniai

Vadovaujantis Valstybinės kainų ir energetikos kontrolės komisijos (dabar Valstybinė energetikos reguliavimo taryba) 2015.01.19 patvirtintu „Naudojimosi šilumos perdavimo tinklais sąlygų sąvado“ 8.2 punktu.



2021 m. Marijampolės RK šilumos tinklo paros vidutiniai šilumos poreikiai, MW

Vadovaujantis Valstybinės kainų ir energetikos kontrolės komisijos (dabar Valstybinė energetikos reguliavimo taryba) 2015.01.19 patvirtintu „Naudojimosi šilumos perdavimo tinklais sąlygų sąvado“ 9.1 punktu.



TECHNINIAI REIKALAVIMAI

Viešai skelbiamos informacijos tvarkos aprašas, 27.8 punktas

NE ŠILDYMO SEZONO METU

Marijampolės katilinės temperatūrinis grafikas:

T1^oC	T2^oC	G² m³/h
65	37	220÷410

Režiminė korta:

PARAMETRAS				Pastaba
Slėgis prisijungimo taške	Slėgis katilinės paduodamame termofikacinio vandens vamzdyne (P1)	bar	4,4 ± 0,5bar	Pagal EETET p.793 keičiant tinklo vandens srautą, slėgio kitimas įvade neturi viršyti: tiekime ±5% grįžtamajame ±0,5 bar
	Slėgis katilinės grįžtamame termofikacinio vandens vamzdyne	bar	2,5 ± 0,5bar	

ŠILDYMO SEZONO METU

Rajoninės katilinės temperatūrinis grafikas:

T1^oC	T2^oC	G² m³/h
65÷93	37÷47	410÷1200

Režiminė korta :

PARAMETRAS			Leist. nuokrypos		Pastaba
			nuo	iki	
Slėgis prisijungimo taške	Slėgis katilinės paduodamame termofikacinio vandens vamzdyne (P1)	bar	4,4	7,0	Pagal EETET p.793 keičiant tinklo vandens srautą, slėgio kitimas įvade neturi viršyti: tiekime ±5% grįžtamajame ±0,5 bar
	Slėgis katilinės grįžtamame termofikacinio vandens	bar	2,5	3,9	

¹Pagal Elektrinių ir elektros tinklų eksploatavimo taisyklių (toliau - EETET) p.793 termofikacinio vandens tiekimo temperatūros (T1) leistini nuokrypiai ne didesni kaip ±5°C.

³Grįžtamos temperatūros (orientacinės). Priklauso nuo šilumos punktų darbo.

²Termofikacinio vandens srautas skaičiuotas:

Nešildymo sezono metu. (šilumos galia ir tinklo vandens srautas priklausomai nuo vartotojų poreikio).

Šildymo sezono metu.(šilumos galia ir tinklo vandens srautas priklausomai nuo oro sąlygų ir vartotojų poreikio).

Remonto ir priežiūros darbų suvestinis grafikas 2022 m.

Vadovaujantis „Naudojimosi šilumos perdavimo tinklais sąlygų sąvado“ 70 p. aprašu

Eil. Nr.	Data	Atliekami darbai	Atjungiami namai HB
1	gegužės 2, 3	Hidraulinis bandymas	Sporto g. 9, 11, 24, Sasnavos g. 74.
2	gegužės 4,5	Hidraulinis bandymas	Atgimimo g. 27, 44, Užtvankos g. 27.
3	gegužės 9,10	Hidraulinis bandymas	Dariaus ir Girėno g. 4, Dariaus ir Girėno sk. 4 , Kauno g. 7, 9, 13, 13b, 15, 15a, 18, 20.
4	gegužės 11,12	Hidraulinis bandymas	J.Basanavičiaus a. 16, 17, Gedimino g. 1, 3, 5, 7, 8, 9, 10, 11, 13, J.Dailidės g. 8, 10, Ūkininkų g. 3, 6, 7, Laisvės g. 4, 10, 10a, 16, Vasario 16-osios g. 7, P.Butlerienės g.3, 5, 7, 9, 11, 20, P.Butlerienės sk. 5, Kęstučio g. 7, 9, V.Kudirkos g. 18/20.
5	gegužės 16,17	Hidraulinis bandymas	J.Basanavičiaus a. 4, 5, 9, Laisvės g. 26, Kęstučio g. 1, 2, 3, 4, 5, Gedimino g. 2, P.Butlerienės g. 4, 6, 8, Vytauto g. 9.
6	gegužės 18,19	Hidraulinis bandymas	J.Kriščiūno g. 6, 8, Mokyklos g. 22, Naujakurių g. 6, Žemaitės g. 25.
7	gegužės 20	Hidraulinis bandymas	J.Basanavičiaus a. 1, 2, Bažnyčios g. 38, J.Bendoriaus g. 3, 3a, 7, 7b, 11.
8	gegužės 23	Hidraulinis bandymas	Kauno g. 4, 8, A.Valaičio g. 3.
9	gegužės 24	Hidraulinis bandymas	Jaunimo g. 8d.
10	gegužės 25,26,27	Hidraulinis bandymas	Dariaus ir Girėno g. 3a, 4, 7, Dariaus ir Girėno sk. 4, Kauno sk. 7, 15, Kauno g. 4, 7, 8, 9, 13, 13b, 15, 15a, 18, 20, Jaunimo g. 8d, V.Kudirkos sk. 1, V.Kudirkos g. 3, 5, 18/20, J.Kriščiūno g. 6, 8, Mokyklos g. 22, Naujakurių g. 6, Žemaitės g. 25, A.Valaičio g. 2, 3, 6, J.Dailidės g. 8, 10, J.Basanavičiaus a. 1, 2, 3, 8, 10, 16, 17, Gedimino g. 1, 3, 5, 7, 9, 10, 11, 13, Ūkininkų g. 3, 6, 7, Laisvės g. 4, 10, 10a, 16, Vasario 16-osios g. 7, P.Butlerienės g. 3, 5, 7, 9, 11, 20, P.Butlerienės sk. 5, Kęstučio g. 7, 9, Bažnyčios g. 38, J.Bendoriaus g. 3, 3a, 7, 7b, 11, Vilkaviškio g. 2. Šio bandymo metų centralizuota šilumos energija nebus tiekama J.Basanavičiaus a. 4, 5, 9, Vytauto g. 9, Gedimino g. 2, Laisvės g. 26, P.Butlerienės g. 4, 6, 8, Kęstučio g. 1, 2, 3, 4, 5, Bažnyčios g. 28, 28a, 30, 48, 48a ir miesto pietinės dalies namams nuo Bažnyčios, Laisvės gatvių.
11	birželio 2,3	Hidraulinis bandymas	J.Basanavičiaus a. 4, 5, 9, Laisvės g. 7, 26, Kęstučio g. 1, 2, 3, 4, 5, Gedimino g. 2, P.Butlerienės g. 4, 6, 8,

			Bažnyčios g. 13, 15, 28, 28a, 30, P.Kriaučiūno g. 3, 9, Vytauto g. 9, 11, 12, 13, 14, 15, 16, 17, 18, 18a, 19, 21, 25, Vasario 16-osios g. 3, 4, 6, 10, Lietuvininkų g. 3, 4, 5, 6, 7, 9, 13, 15, 16, 18, Žiedo g. 1, 1a, 2, 3, 4, 6, 7, 8, 10a, 11, P.Vaičiaičio g. 5, 5a, 13, 24, 31, V.Kudirkos g. 46, 61, 69, Gėlių g. 14, 18. Šio bandymo metu centralizuota šilumos energija nebus tiekama Bažnyčios g. 48, 48a ir miesto pietinės dalies namams nuo Bažnyčios, Laisvės gatvių.
12	birželio 6,7,8	Hidraulinis bandymas	Vytauto g. 27, 27a, 28, 29, 31a, 33, 33a, 43, 45, 47, 49, 51, J.Jablonskio g. 2a, 4, 7, 13, P.Vaičiaičio g. 4a, 14, P.Mašiotų g. 4, P.Rimšos g. 5, 13, 15, 17, 19, Seminarijos g. 3a, 5.
13	birželio 9	Hidraulinis bandymas	Vytenio g. 2, 8, 10, 12, 14, 16, 47.
14	birželio 10	Hidraulinis bandymas	Vytauto g. 72, 72a, 83, 85, 87, Geležinkelio g. 142, 144, 146, Gen.A.Gustaičio g. 4, 6.
15	birželio 13,14	Hidraulinis bandymas	Geležinkelio g. 3, Kvietiškių g. 3c, 4c, 16, 18, P.Armino g. 90, 90b, 90c, 92, 94.
16	birželio 15,16	Hidraulinis bandymas	Artojų g. 15, 17, 19, 21, Aušros g. 38a, Vytenio g. 31a, 31b, 31c, 31d, 31e, Vytauto g. 54, 54a, 54b, 54c, 56, 56a, 60, 60a, 62.
17	birželio 20	Hidraulinis bandymas	Aušros g.43, 46, 48, 49, 58, K.Griniaus g. 12a.
18	birželio 21	Hidraulinis bandymas	P.Armino g. 29, 31, Aušros g. 42a.
21	44369	Hidraulinis bandymas	Vytenio g. 24, 26.
20	birželio 23	Hidraulinis bandymas	P.Armino g. 27, Vytauto g. 48a.
29	birželio 27,28,29	Hidraulinis bandymas	Bažnyčios g. 19, 19a, 19b, 23a, 48, 48a, P.Kriaučiūno g. 2, 11, 13, 13a, 17, Vytauto g. 20, 22, 42, 44, Sodo g. 1a, 5, Teatro g. 2, P.Armino g. 2, 5, 15a, 17, 17a, 20, 22, 24a, 32, A.Civinsko g. 3, 4, 5, 6, 7, 14, 19, 21, 25, 27, Antakalnių g. 4, Varpo g. 13.
19	liepos 4,5	Hidraulinis bandymas	Aišbės g. 2a, P.Armino g. 43, 43c, Liepynų g. 2, 4, Maironio g. 60.
22	liepos 7,8	Hidraulinis bandymas	Aušros g. 38a, 42a, 43, 46, 48, 49, 58, K.Griniaus g. 12a, Aišbės g. 2a, P.Armino g. 27, 29, 31, 43, 43c, Artojų g. 15, 17, 19, 21, Vytenio g. 2, 8, 10, 12, 14, 16, 24, 26, 31a, 31b, 31c, 31d, 31e, 47, Vytauto g. 48a, 54, 54a, 54b, 54c, 56, 56a, 60, 60a, 62, 72, 72a, 83, 85, 87, Geležinkelio g. 142, 144, 146, Gen.A.Gustaičio g. 4, 6, Liepynų g. 2, 4, Maironio g. 60. Šio bandymo metu centralizuota šilumos energija nebus tiekama namams

			Geležinkelio g. 3, Kvietišio g. 3c, 4c, 16, 18, P.Armino g. 90, 90b, 90c, 92, 94.
23	liepos 11	Hidraulinis bandymas	Rasos g. 21, R.Juknevičiaus g. 11, 15, 17, 19, 19x, 21, 23, Šaulių g. 60, 62.
24	liepos 12	Hidraulinis bandymas	Parko g. 4, 6, 9, 12, 13, 14, 15, 16, 17, 20, Kauno g. 117, 119.
25	liepos 13,14	Hidraulinis bandymas	Kauno g. 73, 75, K.Būgos g. 4, 6, R.Juknevičiaus g. 1, 2/4, 3, 5, 6/8, 7, 10, 12, 14, 16, 18, 20, 22, 24, 26, 28.
26	liepos 18	Hidraulinis bandymas	R.Juknevičiaus g. 48, 50, 52, 62, 64, Kokolos g. 3, 4, 5, 7, 9, 11.
27	liepos 19,20	Hidraulinis bandymas	Palangos g. 1.
28	liepos 21,22	Hidraulinis bandymas	Kauno g. Nr. 73, 75, 117, 119, K.Būgos g. 4, 6, R.Juknevičiaus g. 1, 2/4, 3, 5, 6/8, 7, 10, 11, 12, 14, 15, 16, 17, 18, 19, 19x, 20, 21, 22, 23, 24, 26, 28, 32, 48, 50, 52, 54, 56, 58, 60, 62, 64, 66, 68, 72, 74, 76, 78, 80, 82, 84, 88, 90, 92, 94, 96, 98, 100, 102, 104, 106, 108, 110, 112, Kokolos g. 3, 4, 5, 7, 9, 11, Rasos g. 21, Sporto g. 1, Šaulių g. 37, 60, 62, Palangos g. 1, 14, Parko g. 4, 6, 9, 12, 13, 14, 15, 16, 17, 20.
30	liepos 25,26	Hidraulinis bandymas	Draugystės g. 1, 3, 5, 5a, 7, 9, 13, 15, 17, 19, 21, 21a, 21b, 23, 25, 25a, 27, Sporto g. 2, Kauno g. 66, 70, 74, 76, 78, 80, 80x, 88a, 92, Jaunimo g. 1, 3, 5, 7, 9, 11, 12, 14, 16, 18, 20, 22, Dariaus ir Girėno g. 9, 11, 13.
31	liepos 27,28	Hidraulinis bandymas	Draugystės g. 1, 3, 5, 5a, 7, 9, 13, 15, 17, 19, 21, 21a, 21b, 23, 25, 25a, 27, Sporto g. 2, Kauno g. 66, 70, 74, 76, 78, 80, 80x, 88a, 92, Jaunimo g. 1, 3, 5, 7, 9, 11, 12, 14, 16, 18, 20, 22, Dariaus ir Girėno g. 9, 11, 13.
32	rugpjūčio 2,3,4	Hidraulinis bandymas	Kauno g. 100a, 125, 125a, 133A, 140, 142, Sporto g.3, 3a, 5a, 7, 9, 11, 14, 16, 18, 20, 22, 24, Sasnavos g. 74, Stoties g. 59, Beržų g. 13a, 15a, 15b, 17, 19, 21, Draugystės g. 18, 20, 22, Suvalkiečių g. 3, 5, Gamyklų g. 8. Šio bandymo metu centralizuota šilumos energija nebus tiekama visam Marijampolės miestui.
33	rugpjūčio 5	Hidraulinis bandymas	Stoties g. 51.
34	rugpjūčio 8,9	Hidraulinis bandymas	Trakiškių gyv. – Trakėnų g. 2, 2a, 7, 9, 15, 17, Triobiškių gyv. – Panausupio g. 10, 12, 14, 16.
35	rugpjūčio 10,11	Hidraulinis bandymas	J.Ambrazevičiaus Brazaičio g. 7, 9, 11, 13, 15, 17, 19, 21, 23, 25, 27, Uosupio g. 2, 4, 6, 8, 10, 12, 14, 16, 18, 20, 22, Vilkaviškio g. 72a. Šio bandymo metu centralizuota šilumos energija nebus tiekama

			Vilkaviškio g. 61, 70, 72, Piliakalnio g. 4a ir Kosmonautų gyvenamajam rajonui.
36	rugpjūčio 15,16	Hidraulinis bandymas	Mokolų g. 59, 61(mokykla), 61 (baseinas), Uosupio g. 1, 3, 5, 5x, 7, 9, J.Ambrazevičiaus Brazaičio g. 1, 3, 5, Mokyklos g. 1, 1a, 1b, 2a, 3, 5, 6, 8a, 9, 11, 13.
37	rugpjūčio 17	Hidraulinis bandymas	Mokolų g. 11, 39, 43, 47, 51, 53, 55, 57, 63, 65, 67, 71, 73, 75.
38	rugpjūčio 18,19	Hidraulinis bandymas	Mokolų g. 11, 39, 43, 47, 51, 53, 55, 57, 59, 61 (mokykla), 61 (baseinas), 63, 65, 67, 69, 71, 73, 75, Uosupio g. 1, 2, 3, 4, 5, 5x, 6, 7, 8, 9, 10, 12, 14, 16, 18, 20, 22, J.Ambrazevičiaus Brazaičio g. 1, 3, 5, 7, 9, 11, 13, 15, 17, 19, 21, 23, 25, 27, Mokyklos g. 1, 1a, 1b, 2a, 3, 5, 6, 8a, 9, 11, 13, Vilkaviškio g. 72a. Šio bandymo metų centralizuota šilumos energija nebus tiekama Vilkaviškio g. 61, 70, 72, Piliakalnio g. 4a ir Kosmonautų gyvenamajam rajonui.
39	rugpjūčio 22,23	Hidraulinis bandymas	Jaunimo g. 2, 4, 6, 8, 8c, V.Kudirkos g. 1, Kauno g. 6, 46, 48, 60, 60a, 62. Kauno g. 35, 37, 39, 39a, Kalvių g. 4, 6, P.Cvirkos g. 3, 7a, 15a, 19a, Rasos g. 4, 6.
40	rugpjūčio 24,25	Hidraulinis bandymas	Mokolų g. 24, 37, 41, Šaltinio g. 3. Šio bandymo metų centralizuota šilumos energija nebus tiekama Mokolų, Kosmonautų gyvenamiesiems rajonams ir Mokolų gyvenvietei.
41	rugpjūčio 25	Hidraulinis bandymas	Mokolų g. 9, 13,13a, 15.
42	rugpjūčio 29	Hidraulinis bandymas	Vilkaviškio g. 70,72.
43	rugpjūčio 30	Hidraulinis bandymas	Vilkaviškio g. 61.
44	rugsėjo 5	Hidraulinis bandymas	Kosmonautų g. 6, 10, 12, 14, 16, 18, 18a, 20, 22, 24, 26, 28, 30, Balsupių g. 20. Šio bandymo metų centralizuota šilumos energija nebus tiekama namams Atgimimo g. 27, 44 ir Užtvankos g. 27.
45	rugsėjo 6	Hidraulinis bandymas	Mokolų g. 9, 13, 13a, 15, 37, 41, Vilkaviškio g. 61, Piliakalnio g. 4a, Kosmonautų g. 6, 10, 12, 14, 16, 18, 18a, 20, 22, 24, 26, 28, 30, Balsupių g. 20, Atgimimo g. 27, 44, Užtvankos g. 27.

Pastaba dėl numatomos šilumos tinklų rekonstrukcijos remonto ir hidraulinių bandymų grafikas gali keistis.