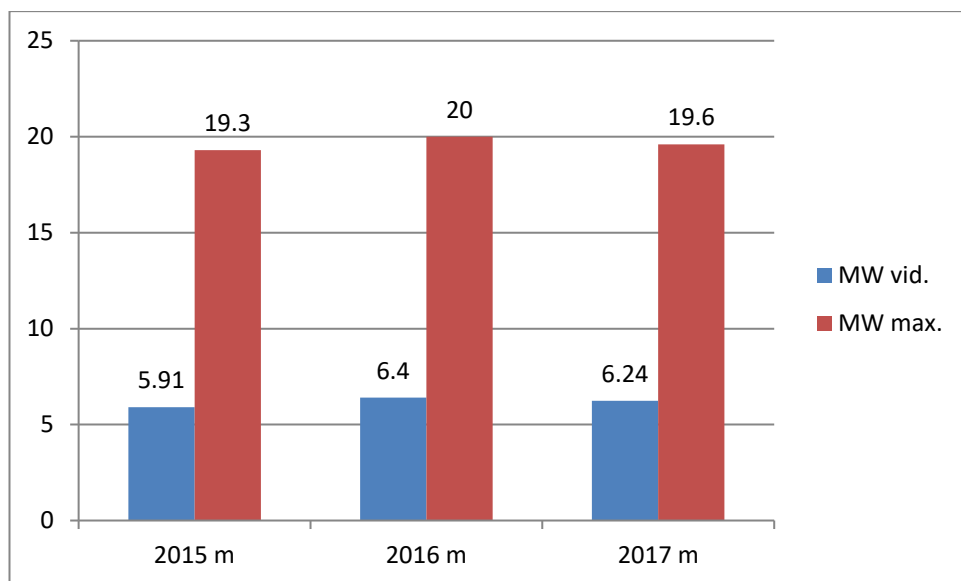


INFORMACIJA NEPRIKLAUSOMAM ŠILUMOS GAMINTOJUI

UAB LITESKO filialas „Telšių šiluma“

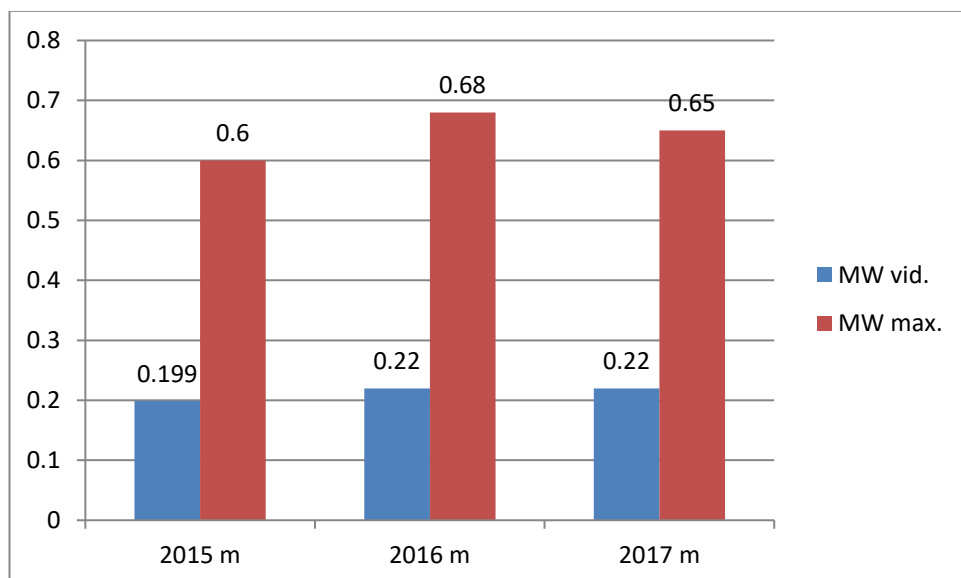
1. Paskutinių trijų kalendorinių metų fiksuoti Luokės RK šilumos tinklo vidutiniai ir maksimalūs galios poreikiai, MW

(Vadovaujantis Valstybinės kainų ir energetikos kontrolės komisijos 2015.01.19 patvirtintu „Naudojimosi šilumos perdavimo tinklais sąlygų sąvado“ 8.1 punktu.)



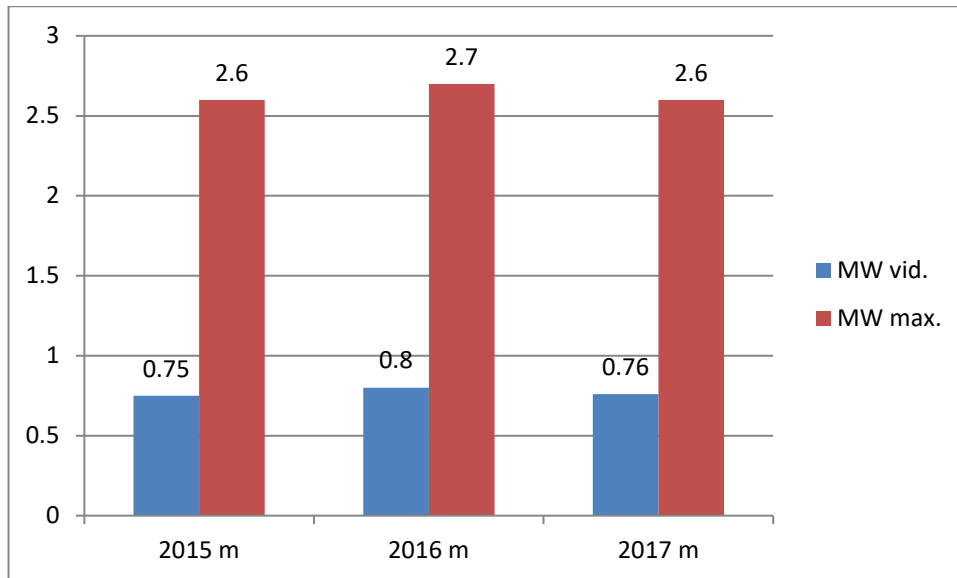
Paskutinių trijų kalendorinių metų fiksuoti Rainių katilinės šilumos tinklo vidutiniai ir maksimalūs galios poreikiai, MW

(Vadovaujantis Valstybinės kainų ir energetikos kontrolės komisijos 2015.01.19 patvirtintu „Naudojimosi šilumos perdavimo tinklais sąlygų sąvado“ 8.1 punktu.)



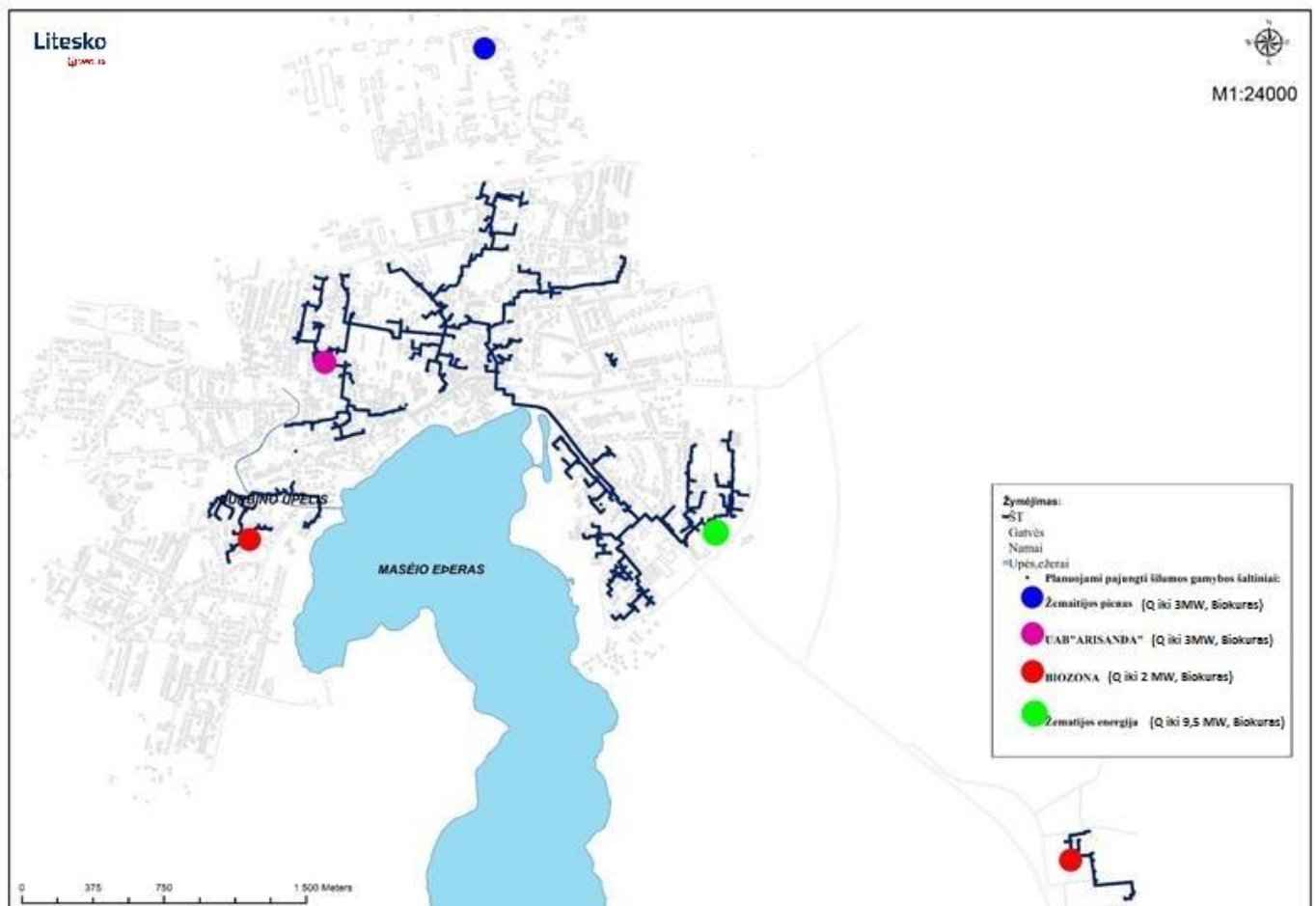
Paskutinių trijų kalendorinių metų fiksuoti Dariaus ir Girėno katilinės šilumos tinklo vidutiniai ir maksimalūs galios poreikiai, MW

(Vadovaujantis Valstybinės kainų ir energetikos kontrolės komisijos 2015.01.19 patvirtintu „Naudojimosi šilumos perdavimo tinklais sąlygų sąvado“ 8.1 punktu.)



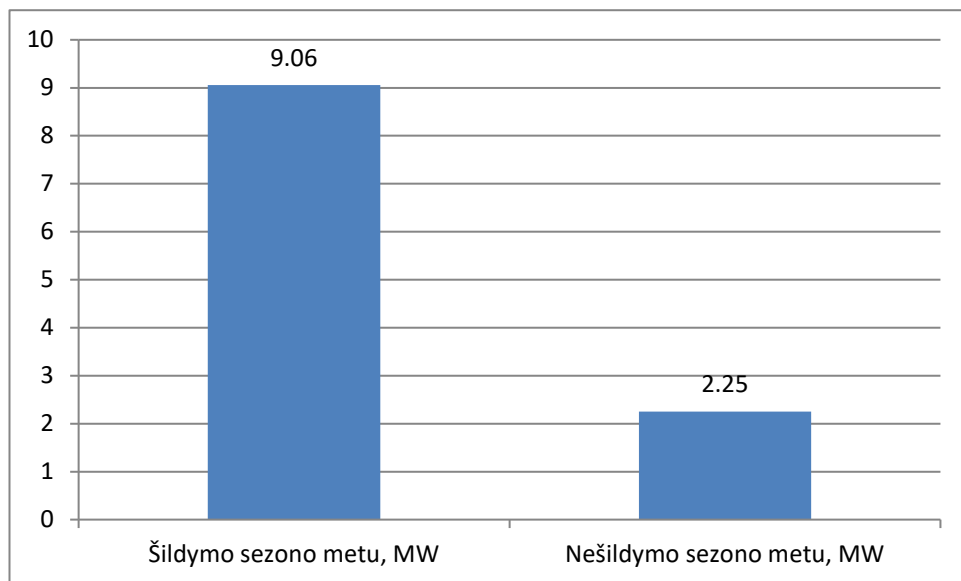
2. Prie šilumos perdavimo tinklo prijungti ir planuojami prisijungti gamybos šaltiniai

(Vadovaujantis Valstybinės kainų ir energetikos kontrolės komisijos 2015.01.19 patvirtintu „Naudojimosi šilumos perdavimo tinklais sąlygų sąvado“ 8.2 punktu.)



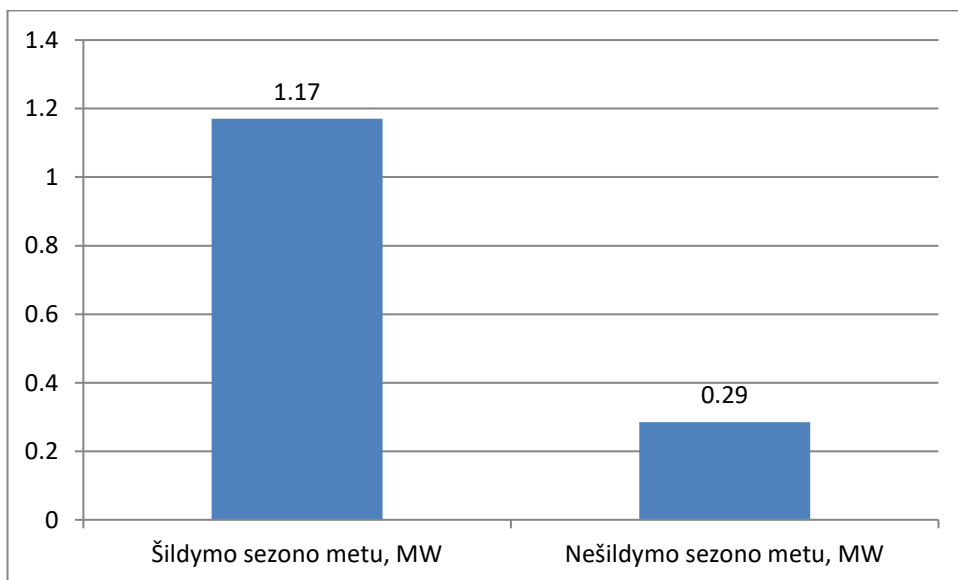
3. 2017 m. Luokės RK šilumos tinklo paros vidutiniai šilumos poreikiai, MW

(Vadovaujantis Valstybinės kainų ir energetikos kontrolės komisijos 2015.01.19 patvirtintu „Naudojimosi šilumos perdavimo tinklais sąlygų sąvado“ 9.1 punktu.)



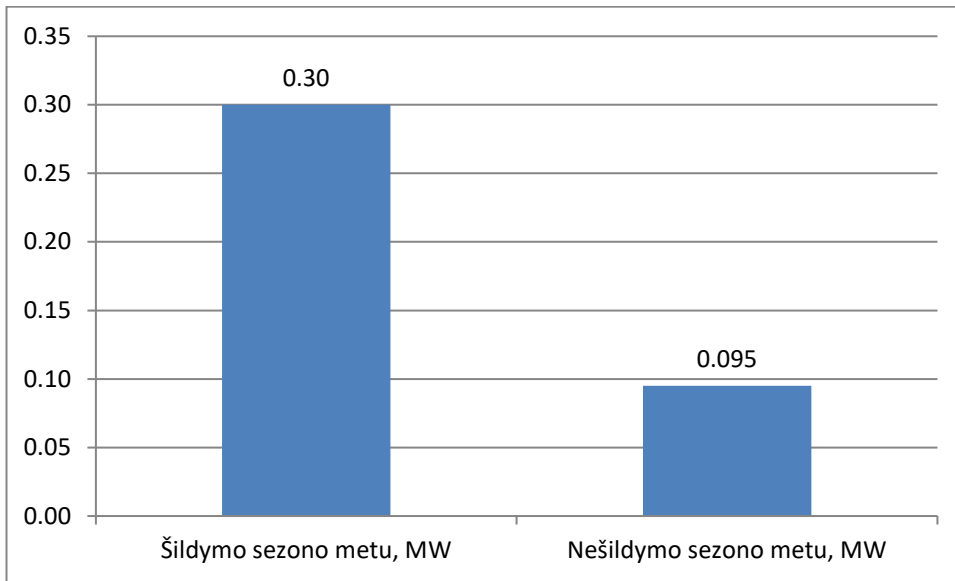
2017 m. Dariaus ir Girėno šilumos tinklo paros vidutiniai šilumos poreikiai, MW

(Vadovaujantis Valstybinės kainų ir energetikos kontrolės komisijos 2015.01.19 patvirtintu „Naudojimosi šilumos perdavimo tinklais sąlygų sąvado“ 9.1 punktu.)



2017 m. Rinių katilinės šilumos tinklo paros vidutiniai šilumos poreikiai, MW

(Vadovaujantis Valstybinės kainų ir energetikos kontrolės komisijos 2015.01.19 patvirtintu „Naudojimosi šilumos perdavimo tinklais sąlygų sąvado“ 9.1 punktu.)



TECHNINIAI REIKALAVIMAI

(Viešai skelbiamos informacijos tvarkos aprašas, 27.8 punktas)

NE ŠILDYMO SEZONO METU

Luokės katilinės temperatūrinis grafikas:

T1 ¹ °C	T2 ³ °C	G ² m ³ /h
65	36÷45	80÷223

Režiminė korta:

PARAMETRAS				Pastaba
Slėgis prisijungimo taške	Slėgis katilinės paduodamame termofikacinio vandens vamzdyne (P1)	bar	4,5	Pagal EETET p.793 keičiant tinklo vandens srautą, slėgio kitimas įvade neturi viršyti: tiekime ±5% grįžtamajame ±0,5 bar
	Slėgis katilinės grįžtamame termofikacinio vandens vamzdyne (P2)	bar	3,5	

ŠILDYMO SEZONO METU

Rajoninės katilinės temperatūrinis grafikas:

T1^{°C}	T2^{°C}	G² m³/h
70÷95	33÷51	156÷561

Režiminė korta

PARAMETRAS			Leist. nuokrypos		Pastaba
			nuo	iki	
Slėgis prisijungimo taške	Slėgis katilinės paduodamame termofikacinio vandens vamzdyne (P1)	bar	4,2	5,6	Pagal EETET p.793 keičiant tinklo vandens srautą, slėgio kitimas įvade neturi viršyti: tiekime ±5% grįžtamajame ±0,5 bar
	Slėgis katilinės grįžtamame termofikacinio vandens vamzdyne (P2)	bar	3,3	3,8	

¹Pagal Elektrinių ir elektros tinklų eksploataavimo taisyklių (toliau - EETET) p.793 termofikacinio vandens tiekimo temperatūros (TI) leistini nuokrypiai ne didesni kaip ±5°C.

³ Grįžtamos temperatūros (orientacinės). Priklauso nuo šilumos punktų darbo.

² Termofikacinio vandens srautas skaičiuotas:

Nešildymo sezono metu. (šilumos galia ir tinklo vandens srautas priklausomai nuo vartotojų poreikio).

Šildymo sezono metu.(šilumos galia ir tinklo vandens srautas priklausomai nuo oro sąlygų ir vartotojų poreikio).

TECHNINIAI REIKALAVIMAI

(Viešai skelbiamos informacijos tvarkos aprašas, 27.8 punktas)

NE ŠILDYMO SEZONO METU

Dariaus ir Girėno katilinės temperatūrinis grafikas:

T1^{°C}	T2^{°C}	G² m³/h
65	36÷45	5÷15

Režiminė korta:

PARAMETRAS					Pastaba
Slėgis prisijungimo taške	Slėgis katilinės paduodamame termofikacinio vandens vamzdyne (P1)	bar	3,6		Pagal EETET p.793 keičiant tinklo vandens srautą, slėgio kitimas įvade neturi viršyti: tiekime ±5% grįžtamajame ±0,5 bar
	Slėgis katilinės grįžtamame termofikacinio vandens vamzdyne (P2)	bar	2,9		

ŠILDYMO SEZONO METU

Dariaus ir Girėno katilinės temperatūrinis grafikas:

T1¹°C	T2³°C	G² m³/h
70÷95	34÷52	17÷81

Režiminė korta

PARAMETRAS			Leist. nuokrypos		Pastaba
			nuo	iki	
Slėgis prisijungimo taške	Slėgis katilinės paduodamame termofikacinio vandens vamzdyne (P1)	bar	3,8	4,5	Pagal EETET p.793 keičiant tinklo vandens srautą, slėgio kitimas įvade neturi viršyti: tiekime ±5% grįžtamajame ±0,5 bar
	Slėgis katilinės grįžtamame termofikacinio vandens vamzdyne (P2)	bar	2,9	3,4	

¹Pagal Elektrinių ir elektros tinklų eksploatavimo taisyklių (toliau - EETET) p.793 termofikacinio vandens tiekimo temperatūros (TI) leistini nuokrypiai ne didesni kaip ±5°C.

³ Grįžtamos temperatūros (orientacinės). Priklauso nuo šilumos punktų darbo.

² Termofikacinio vandens srautas skaičiuotas:

Nešildymo sezono metu. (šilumos galia ir tinklo vandens srautas priklausomai nuo vartotojų poreikio).

Šildymo sezono metu.(šilumos galia ir tinklo vandens srautas priklausomai nuo oro sąlygų ir vartotojų poreikio).

Remonto ir priežiūros darbų suvestinis grafikas 2018 m.

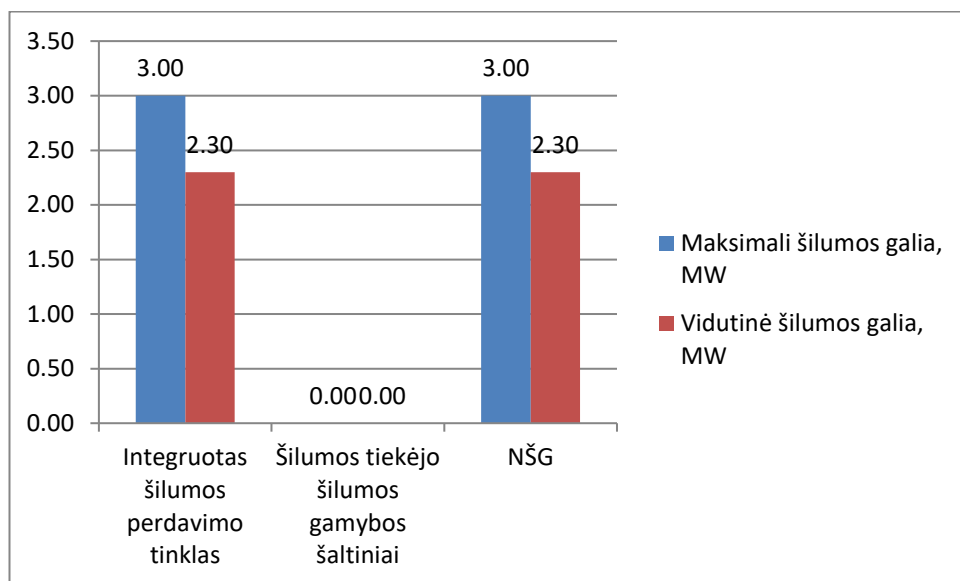
(Vadovaujantis „Naudojimosi šilumos šilumos perdavimo tinklais sąlygų sąvado“ 70 p. aprašu)

Eil. Nr.	Data	Atliekamas darbas	Atjungiami namai
1.	2018 04 20	Hidraulinis	Šviesos g. 21,23,25,27,31
2.	2018 04 20	Remontas	Masčio 38
3.	2018 04 20	Remontas	Masčio 48
4.	2018 04 23	Hidraulinis	Lygumų g. 8A, Luokės 33,39,44
5.	2018 04 24	Hidraulinis	Luokės g. 67,69,71,73
6.	2018 04 25	Hidraulinis	Daukanto g. 9,17,17PMC,32,38,38A, Kepyklos g. 1, Taikos g. 5,7,9,11, Lakštingalų g. 6
7.	2018 05 02	Remontas	Masčio 4
8.	2018 05 02	Hidraulinis	Masčio g. 4, Vilniaus g. 2,4,6,8,10,12,14,16,18,20,24,26,28,34,36,38
9.	2018 05 07	Hidraulinis	Respublikos g. 8,10,12, Kęstučio g. 1A,3,4,13,15,17,19, Birutės g. 5A,10,12,22,24,36,38, Turgaus a g. 7
10.	2018 05 08	Remontas	Saulėtekio 7,11,13,15
11.	2018 05 09	Hidraulinis	Lygumų g. 46,52,54,58,80, Luokės g. 75,77, Tulpių g. 4
12.	2018.05.10	Remontas	Džiugo 1
13.	2018 05 11	Remontas	Gedmino 2, Plungės 4
14.	2018 05 14	Hidraulinis	Džiugo g. 1A,1,3,3A,6A naujas korpusas,6Asenas korpusas,6Apagrindinis korpusas, Žemaitės g. 17A,14,31,25,29,30,37,28,26,26A,43, 24,59, 57, Kalno g. 16,20, Respublikos g. 20,18,18A,38,38A,69,73A,75, Pašto g. 6, Plungės g. 4, Gedmino g. 2,8,14,16,16A,18, Rambyno g. 14,14A,16A,20,22,24,24A, Birutės g.7, 32,40,44,60, Žalgirio g. 2.
15.	2018 05 16	Remontas	Kauno 15, Masčio 50

16.	2018 05 17	Remontas	Masčio 40, 44
17.	2018 05 21	Hidraulinis	Masčio g. 8,10,14,32,34,36,48,50,52,54,56,58,38,38a,40,44, Kauno g. 3,4,5,7,9,9a,11,13,15,17
18.	2018 05 23	Hidraulinis ir Remontas	Dariaus ir Girėno g. 3,4,5,6,7,8,10,12,13,14,15,16,18,20,24, P.Cvirkos g. 2naujas korpusas,2A,2 senas korpusas, Muziejaus g. 14,16,18,18A,29A rūmai,29A bendrabutis,29(praktika),29(menų inkubatorius), Beržų g. 2.
19.	2018 05 24	Remontas	Saulėtekio 11
20.	2018 05 24	Remontas	Lygumų 51
21.	2018 05 28	Hidraulinis	Rainių miestelio šilumos tinklai Liepų g. 3,5,7,9, Petrausko g. 18,20,22,24, Aušros g. 7,9
22.	2018 05 30	Hidraulinis	Saulėtekio g. 7,11,13,15,17, Lygumų g. 47baseinas,47mokykla,49,51,53,55,57,59
23.	2018 06 01	Remontas	S. Daukanto 37,43,64
24.	2018 06 04	Hidraulinis	Sedos g. 1,3,5,7,9,11,12,17,19,21,23,27,29, Stoties g. 8, 8a,10,12,16,33,35, K. Mindaugo 32,35,36,37,39, Daukanto g. 31,33,37,43,64, L.Pelėdų g.3, Pasvaigės g. 4,6
25.	2018 06 05	Remontas	Iždinės 2, Sinagogos 4
26.	2018 06 12	Hidraulinis	Lygumų g. 8a,47mokykla,47baseinas,49,51,53,55,57,59,46,52,54,58,80, Luokės g. 33,39,44,67,69,71,73,74A,75,77,83, Tulpių g. 4, Saulėtekio g. 7,11,13,15,17, Masčio g. 1,3,4,8,10,14,32,34,36,48,50,52,54,56,58,38,38a,40,44, Kauno g. 3,4,5,7,9,9A,11,13,15,17, Vilniaus g. 2,4,6,8,10,12,14,16,18,20, 24,26,28,34,36,38,Turgaus a g.7, 21A,23,15A,17, Sinagogos g. 4,4A,2, Daukanto g. 1,5,14, 9,17,17PMC ,32,38,38a,31,33,37,43,64 Iždinės g. 2, Laisvės g. 10, 12, Kepyklos g. 1, Taikos g. 5,7,9,11, Lakštingalų g. 6, Sedos g. 1,3,5,7,9,11,12,17,19,21 ,23,27,29, Stoties g. 8, 8A,10,12,16,33,35, K.Mindaugo 32,35,36,37,39, L.Pelėdų g.3, Pasvaigės g. 4,6, Kęstučio g. 1A,3,4,13,15,17,19,20,20A,25,21,21“Kertus“,21viešbutis, Respublikos g. 8,10,12, 20,18,18A,38,38A,69,73Aa,75, Birutės g. 5A,7,10,12,22,24, 36,38,32,40,44,60, Džiugo g. 1a,1,3,3A, 6Anaujas korpusas,6Asenas korpusas,6Apagrindinis korpusas,, Žemaitės g. 17A,14,31,25,29, 30,37,28,26,26A,43,24,59,57, Kalno g. 16,20, Pašto g. 6, Plungės g. 4, Gedmino g. 2,8,14,16,16A,18, Rambyno g. 14,14A,16A,20,22,24,24A, Žalgirio g. 2.
27.	2018 06 14	Hidraulinis	Kęstučio g. 21,21“Kertus“,21viešbutis
28.	2018 06 14	Hidraulinis	Luokės g. 83
29.	2018 07 09 2018 07 10	Remontas	Muziejaus 14,16,18,18a 29a
30.	2018 07 25 2018 07 26	Remontas	Žemaitės 17a, Plungės 4, Gedmino 2,8 , Respublikos 38, 38a, 75, 73a, 69, Pašto 6
31.	2018 08 08 2018 08 09	Remontas	Vilniaus 10,12,16
32.	2018 08 22 2018 08 23	Remontas	Vilniaus 2,6

2018 m. Gegužės mėnesio Luokės RK šilumos tinklo prognozuojamas vidutinis ir maksimalus dienos šilumos poreikis, MW

(Vadovaujantis „Naudojimosi šilumos šilumos perdavimo tinklais sąlygų sąvado“ 78 p. aprašu)



2018 m. Gegužės mėnesio Dariaus ir Girėno RK šilumos tinklo prognozuojamas vidutinis ir maksimalus dienos šilumos poreikis, MW

