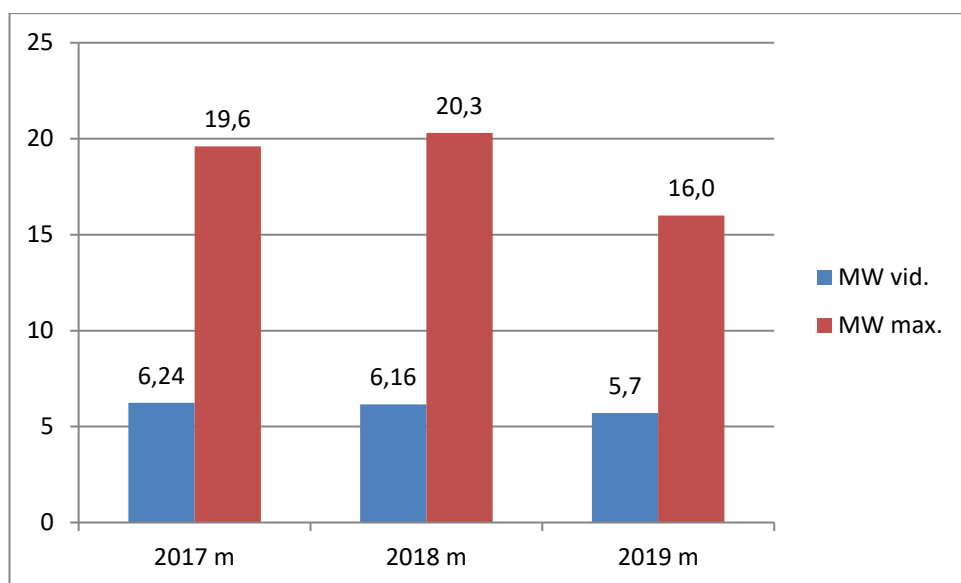


INFORMACIJA NEPRIKLAUSOMAM ŠILUMOS GAMINTOJUI

UAB LITESKO filialas "Telšių šiluma"

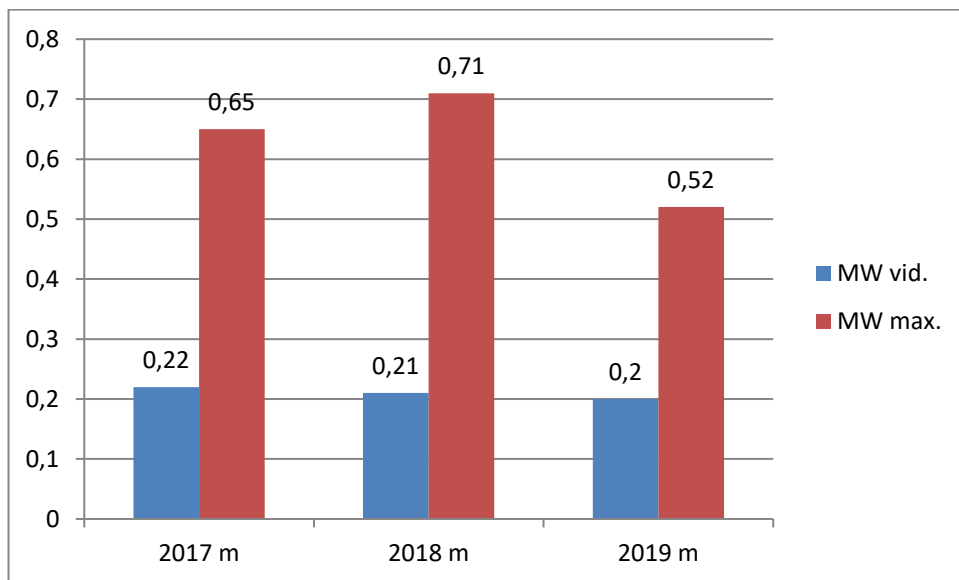
1. Paskutinių trijų kalendorinių metų fiksuoti Luokės RK šilumos tinklo vidutiniai ir maksimalūs galios poreikiai, MW

(Vadovaujantis Valstybinės kainų ir energetikos kontrolės komisijos 2015.01.19 patvirtintu „Naudojimosi šilumos perdavimo tinklais sąlygų sąvado“ 8.1 punktu.)



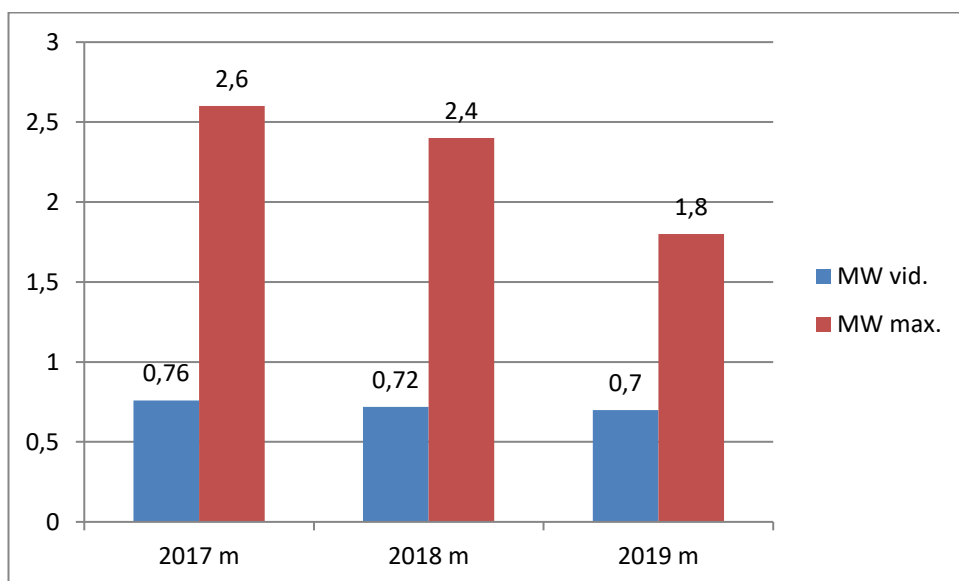
Paskutinių trijų kalendorinių metų fiksuoti Rainių katilinės šilumos tinklo vidutiniai ir maksimalūs galios poreikiai, MW

(Vadovaujantis Valstybinės kainų ir energetikos kontrolės komisijos 2015.01.19 patvirtintu „Naudojimosi šilumos perdavimo tinklais sąlygų sąvado“ 8.1 punktu.)



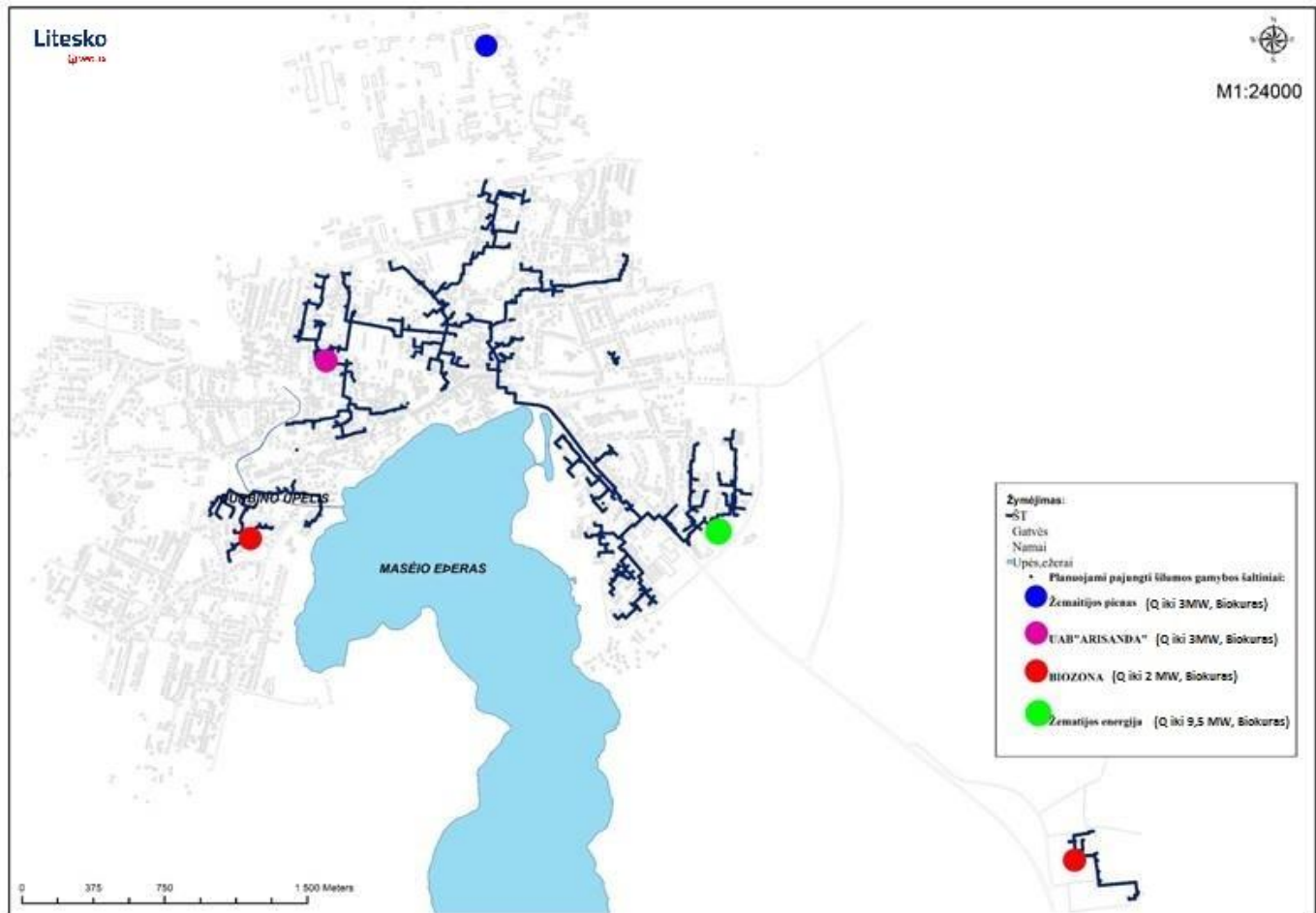
Paskutinių trijų kalendorinių metų fiksuoti Dariaus ir Girėno katilinės šilumos tinklo vidutiniai ir maksimalūs galios poreikiai, MW

(Vadovaujantis Valstybinės kainų ir energetikos kontrolės komisijos 2015.01.19 patvirtintu „Naudojimosi šilumos perdavimo tinklais sąlygų sąvado“ 8.1 punktu.)



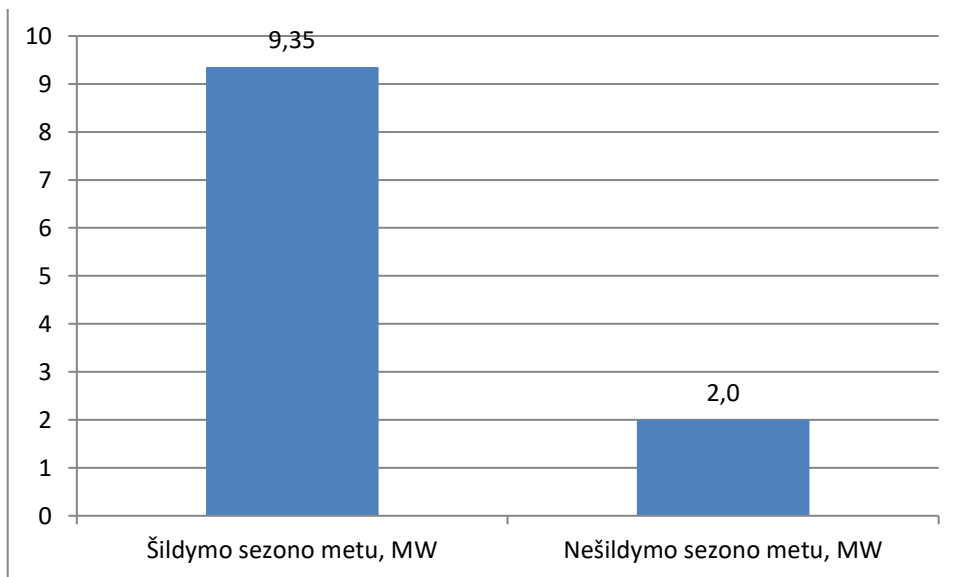
2. Prie šilumos perdavimo tinklo prijungti ir planuojami prisijungti gamybos šaltiniai

(Vadovaujantis Valstybinės kainų ir energetikos kontrolės komisijos 2015.01.19 patvirtintu „Naudojimosi šilumos perdavimo tinklais sąlygų sąvado“ 8.2 punktu.)



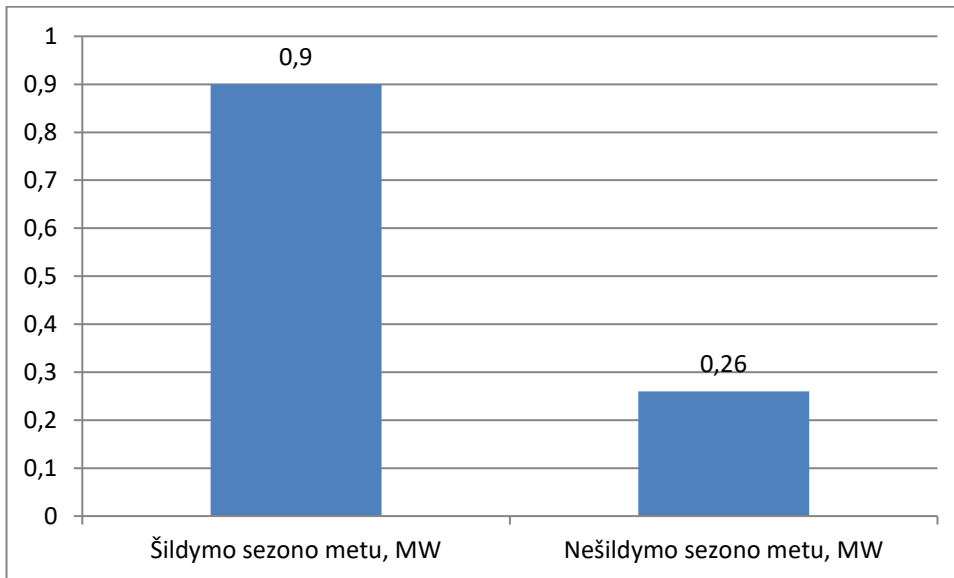
3. 2018 m. Luokės RK šilumos tinklo paros vidutiniai šilumos poreikiai, MW

(Vadovaujantis Valstybinės kainų ir energetikos kontrolės komisijos 2015.01.19 patvirtintu „Naudojimosi šilumos perdavimo tinklais sąlygų sąvado“ 9.1 punktu.)



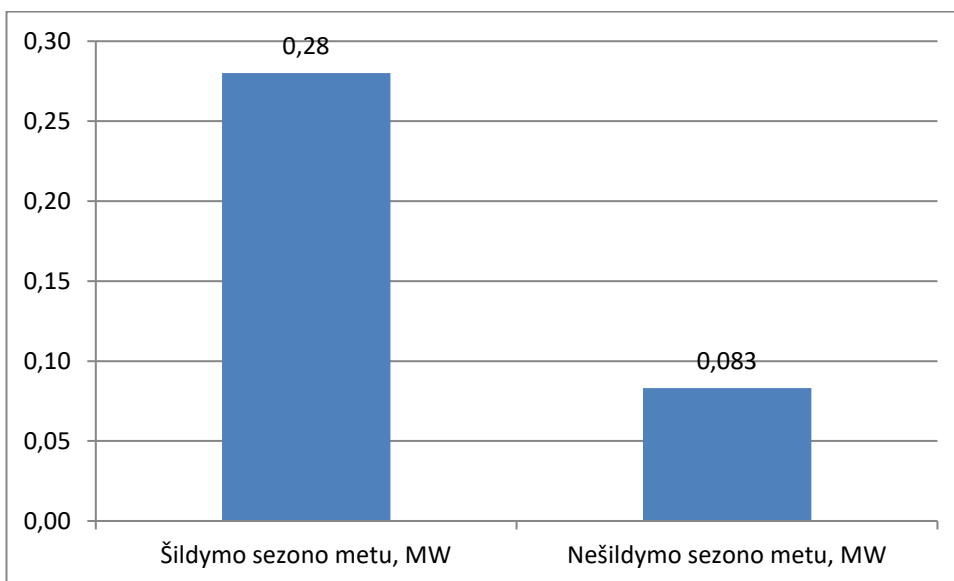
2018 m. Dariaus ir Girėno šilumos tinklo paros vidutiniai šilumos poreikiai, MW

(Vadovaujantis Valstybinės kainų ir energetikos kontrolės komisijos 2015.01.19 patvirtintu „Naudojimosi šilumos perdavimo tinklais sąlygų sąvado“ 9.1 punktu.)



2018 m. Rinių katilinės šilumos tinklo paros vidutiniai šilumos poreikiai, MW

(Vadovaujantis Valstybinės kainų ir energetikos kontrolės komisijos 2015.01.19 patvirtintu „Naudojimosi šilumos perdavimo tinklais sąlygų sąvado“ 9.1 punktu.)



TECHNINIAI REIKALAVIMAI

(Viešai skelbiamos informacijos tvarkos aprašas, 27.8 punktas)

NE ŠILDYMO SEZONO METU

Luokės katilinės temperatūrinis grafikas:

T1 ^{°C}	T2 ^{°C}	G ² m ³ /h
65	36÷45	80÷223

Režiminė korta:

PARAMETRAS				Pastaba
Slėgis prisijungimo taške	Slėgis katilinės paduodamame termofikacinio vandens vamzdyne (P1)	bar	4,5	Pagal EETET p.793 keičiant tinklo vandens srautą, slėgio kitimas įvade neturi viršyti: tiekime ±5% grįžtamajame ±0,5 bar
	Slėgis katilinės grįžtamame termofikacinio vandens vamzdyne (P2)	bar	3,5	

ŠILDYMO SEZONO METU

Rajoninės katilinės temperatūrinis grafikas:

T1 ^{°C}	T2 ^{°C}	G ² m ³ /h
65÷95	33÷51	156÷561

Režiminė korta

PARAMETRAS			Leist. nuokrypos		Pastaba
			nuo	iki	
Slėgis prisijungimo taške	Slėgis katilinės paduodamame termofikacinio vandens vamzdyne (P1)	bar	4,2	6,0	Pagal EETET p.793 keičiant tinklo vandens srautą, slėgio kitimas įvade neturi viršyti: tiekime ±5% grįžtamajame ±0,5 bar
	Slėgis katilinės grįžtamame termofikacinio vandens vamzdyne (P2)	bar	3,3	3,8	

¹Pagal Elektrinių ir elektros tinklų eksploataavimo taisyklių (toliau - EETET) p.793 termofikacinio vandens tiekimo temperatūros (TI) leistini nuokrypiai ne didesni kaip ±5^{°C}.

³ Grįžtamos temperatūros (orientacinės). Priklauso nuo šilumos punktų darbo.

² Termofikacinio vandens srautas skaičiuotas:

Nešildymo sezono metu. (šilumos galia ir tinklo vandens srautas priklausomai nuo vartotojų poreikio).

Šildymo sezono metu.(šilumos galia ir tinklo vandens srautas priklausomai nuo oro sąlygų ir vartotojų poreikio).

TECHNINIAI REIKALAVIMAI

(Viešai skelbiamos informacijos tvarkos aprašas, 27.8 punktas)

NE ŠILDYMO SEZONO METU

Dariaus ir Girėno katilinės temperatūrinis grafikas:

T1 ^{°C}	T2 ^{°C}	G ² m ³ /h
65	36÷45	5÷15

Režiminė korta:

PARAMETRAS				Pastaba
Slėgis prisijungimo taške	Slėgis katilinės paduodamame termofikacinio vandens vamzdyne (P1)	bar	3,6	Pagal EETET p.793 keičiant tinklo vandens srautą, slėgio kitimas įvade neturi viršyti: tiekime ±5% grįžtamajame ±0,5 bar
	Slėgis katilinės grįžtamame termofikacinio vandens vamzdyne (P2)	bar	2,9	

ŠILDYMO SEZONO METU

Dariaus ir Girėno katilinės temperatūrinis grafikas:

T1 ^{°C}	T2 ^{°C}	G ² m ³ /h
65÷95	34÷52	17÷81

Režiminė korta

PARAMETRAS			Leist. nuokrypos		Pastaba
			nuo	iki	
Slėgis prisijungimo taške	Slėgis katilinės paduodamame termofikacinio vandens vamzdyne (P1)	bar	3,8	4,5	Pagal EETET p.793 keičiant tinklo vandens srautą, slėgio kitimas įvade neturi viršyti: tiekime ±5% grįžtamajame ±0,5 bar
	Slėgis katilinės grįžtamame termofikacinio vandens vamzdyne (P2)	bar	2,9	3,4	

¹Pagal Elektrinių ir elektros tinklų eksploataavimo taisyklių (toliau - EETET) p.793 termofikacinio vandens tiekimo temperatūros (TI) leistini nuokrypiai ne didesni kaip ±5^{°C}.

³ Grįžtamos temperatūros (orientacinės). Priklauso nuo šilumos punktų darbo.

² Termofikacinio vandens srautas skaičiuotas:

Nešildymo sezono metu. (šilumos galia ir tinklo vandens srautas priklausomai nuo vartotojų poreikio).

Šildymo sezono metu. (šilumos galia ir tinklo vandens srautas priklausomai nuo oro sąlygų ir vartotojų poreikio).

Remonto ir priežiūros darbų suvestinis grafikas 2020 m.

(Vadovaujantis „Naudojimosi šilumos šilumos perdavimo tinklais sąlygų sąvado“ 70 p. aprašu)

Eil. Nr.	Data (Atjungimo trukmė)	Atliekamas darbas	Atjungiami namai
1.	2020 04 20	Tinklo hidraulinis bandymas	Šviesos g. 21,23,25,27,31
2.	2020 04 20	Remontas	Šviesos 31

3.	2020 04 21	Tinklo hidraulinis bandymas	Lygumų g. 8A, Luokės 33,39,44
4.	2020 04 21	Tinklo hidraulinis bandymas	Luokės g. 67,69,71,73
5.	2020 04 23	Tinklo hidraulinis bandymas	Daukanto g. 9,17,17PMC,32,38,38A, Kepyklos g. 1, Taikos g. 5,7,9,11, Lakštingalų g. 6
6.	2020 04 23	Remontas	Daukanto 38A,38
7.	2020 04 27	Tinklo hidraulinis bandymas	Masčio g. 4, Vilniaus g. 2,4,6,8,10,12,14,16,18,20,24,26,28,34,36,38
8.	2020 04 29	Tinklo hidraulinis bandymas	Respublikos g. 8,10,12, Kęstučio g. 1A,3,4,13,15,17,19, Birutės g. 5A,10,12,22,24,36,38, Turgaus a g. 7, Katedros 7,9
9.	2020 05 04	Remontas	Lygumų 57.57
10.	2020 05 04	Tinklo hidraulinis bandymas	Lygumų g. 46,52,54,58,80, Luokės g. 75,77, Tulpių g. 4
11.	2020 05 05	Remontas	Rambyno20, Žemaitės 59
12.	2020 05 06	Remontas	Rambyno 10,14,16a
13.	2020 05 06	Tinklo hidraulinis bandymas	Džiugo g. ,6A naujas korpusas,6Asenas korpusas,6Apagrindinis korpusas, Žemaitės g. 37,59, 57, , Gedmino g. 14,16,16A,18, Rambyno g. 14,14A,16A,20,22,24,24A
14.	2020 05 07	Remontas	Masčio 34,36,48, Kauno 4
15.	2020 05 11 2020 05 12	Tinklo hidraulinis bandymas	Lygumų g. 8a,47mokykla,47baseinas,49,51,53,55,57,59,46,52,54,58,80, Luokės g. 33,39,44,67,69,71,73,74A,75,77,83, Tulpių g. 4, Saulėtekio g. 7,11,13,15,17, Masčio g. 1,3,4,8,10,14,32,34,36,48,50,52,54,56,58,38,38a,40,44, Kauno g. 3,4,5,7,9,9A,11,13,15,17, Vilniaus g. 2,4,6,8,10,12,14,16,18,20, 24,26,28,34,36,38,Turgaus a g.7, 21A,23,15A,17, Sinagogos g. 4,4A,2, Daukanto g. 1,5,14, 9,17,17PMC ,32,38,38a,31,33,37,43,64 Išdinės g. 2, Laisvės g. 10, 12, Kepyklos g. 1, Taikos g. 5,7,9,11, Lakštingalų g. 6, Sedos g. 1,3,5,7,9,11,12,17,19,21 ,23,27,29, Stoties g. 8, 8A,10,12,16,33,35, K.Mindaugo 32,35,36,37,39, L.Pelėdų g.3, Pasvaigės g. 4, Kęstučio g. 1A,3,4,13,15,17,19,20,20A,25,21,21“Kertus“,21viešbutis, Respublikos g. 8,10,12, 20,18,18A,38,38A,69,73Aa,75, Birutės g. 5A,7,10,12,22,24, 36,38,32,40,44,60,Katedros 7,9 Džiugo g. 1a,1,3,3A, 6Anaujas korpusas,6Asenas korpusas,6Apagrindinis korpusas,, Žemaitės g. 17A,14,31,25,29, 30,37,28,26,26A,43,24,59,57, Kalno g. 16,20, Pašto g. 6, Plungės g. 4, Gedmino g. 2,8,14,16,16A,18, Rambyno g. 14,14A,16A,20,22,24,24A, Žalgirio g. 2.
16.	2020 05 13	Tinklo hidraulinis bandymas	Masčio g. 8,10,14,32,34,36,48,50,52,54,56,58,38,38a,40,44, Kauno g. 3,4,5,7,9,9a,11,13,15,17
17.	2020 05 18	Tinklo hidraulinis bandymas	Dariaus ir Girėno g. 3,4,5,6,7,8,10,12,13,14,15,16,18,20,24, P.Cvirkos g. 2naujas korpusas,2A,2 senas korpusas, Muziejaus g. 14,16,18,18A,29A rūmai,29A bendrabutis,29(praktika),29(menų inkubatorius), Beržų g. 2.
18.	2020 05 20	Tinklo hidraulinis bandymas	Rainių miestelio šilumos tinklai Liepų g. 3,5,7,9, Petrausko g. 18,20,22,24, Aušros g. 7,9
19.	2020 05 25	Tinklo hidraulinis bandymas	Lygumų g.,47mokykla,47baseinas,49,51,53,55,57,59, Saulėtekio g. 7,11,13,15,17,

20.	2020 05 27	Tinklo hidraulinis bandymas	Sedos g. 3,5,12,17,19,21,23,27,29, Stoties g. 8, 8a,10,12,16,33,35, K. Mindaugo 32,35,36,37,39, Daukanto g. 31,33,37,43,64, L.Pelėdų g.3, Pasvaigės g. 4
21.	2020 05 28	Tinklo hidraulinis bandymas	Kęstučio g. 21,21'Kertus',21viešbutis
22.	2020 05 28	Tinklo hidraulinis bandymas s	Luokės g. 83
23.	2020 06 01	Tinklo hidraulinis bandymas	Respublikos g. 20,18,18A,38,38A,69,73Aa,75, Žemaitės g. 17A,14,25,29, Kalno g. 16,20, Pašto g. 6, Plungės g. 4, Gedmino g. 2,8.
24.	2020 06 03	Tinklo hidraulinis bandymas	Sedos1
25.	2020 06 03	Tinklo hidraulinis bandymas	Sedos 7,9,11
26.	2020 06 04	Tinklo hidraulinis bandymas	Žemaitės 24, Birutės 60
27.	2020 06 04	Tinklo hidraulinis bandymas	Žemaitės 26,26a,28,30 43

Pastaba dėl numatomos šilumos tinklų rekonstrukcijos remonto ir hidraulinių bandymų grafikas gali keistis.