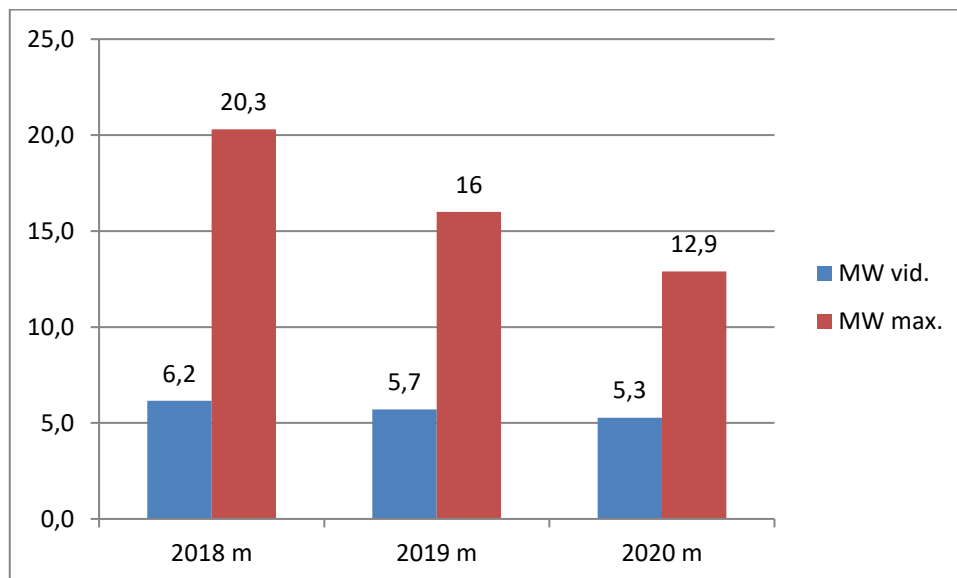


INFORMACIJA NEPRIKLAUSOMAM ŠILUMOS GAMINTOJUI

UAB LITESKO filialas „Telšių šiluma“

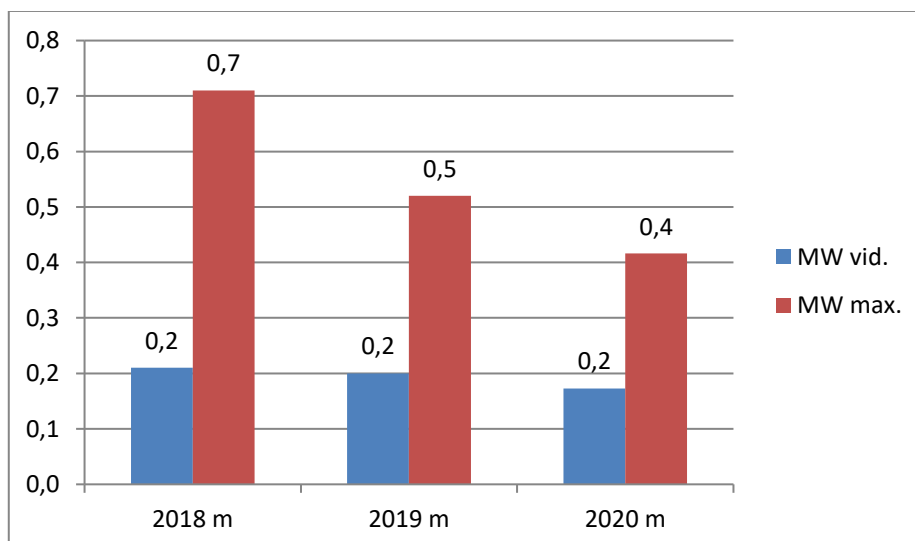
1. Paskutinių trijų kalendorinių metų fiksuoti Luokės RK šilumos tinklo vidutiniai ir maksimalūs galios poreikiai, MW

Vadovaujantis Valstybinės kainų ir energetikos kontrolės komisijos (dabar Valstybinė energetikos reguliavimo taryba) 2015.01.19 patvirtintu „Naudojimosi šilumos perdavimo tinklais sąlygų sąvado“ 8.1 punktu.



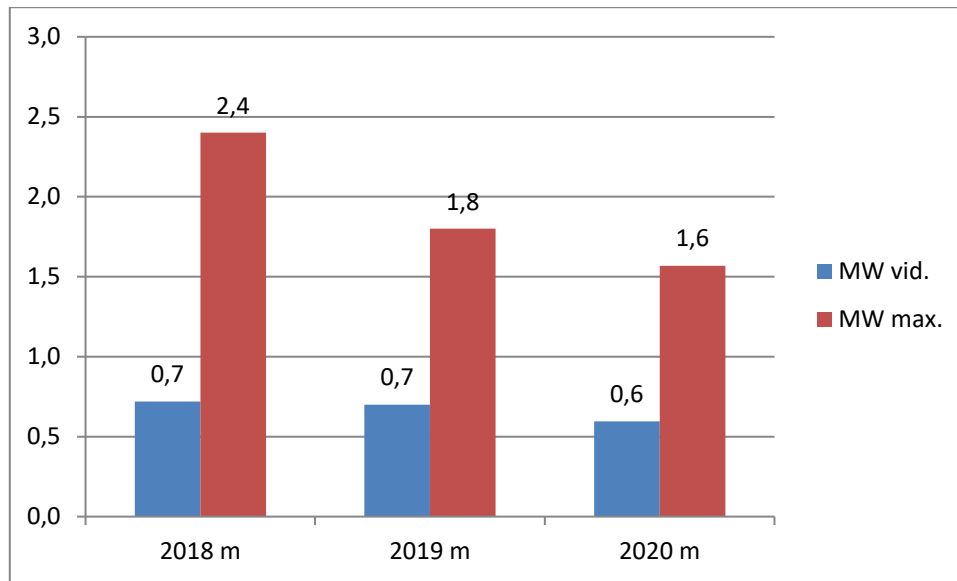
Paskutinių trijų kalendorinių metų fiksuoti RAINIŲ katilinės šilumos tinklo vidutiniai ir maksimalūs galios poreikiai, MW

Vadovaujantis Valstybinės kainų ir energetikos kontrolės komisijos (dabar Valstybinė energetikos reguliavimo taryba) 2015.01.19 patvirtintu „Naudojimosi šilumos perdavimo tinklais sąlygų sąvado“ 8.1 punktu.



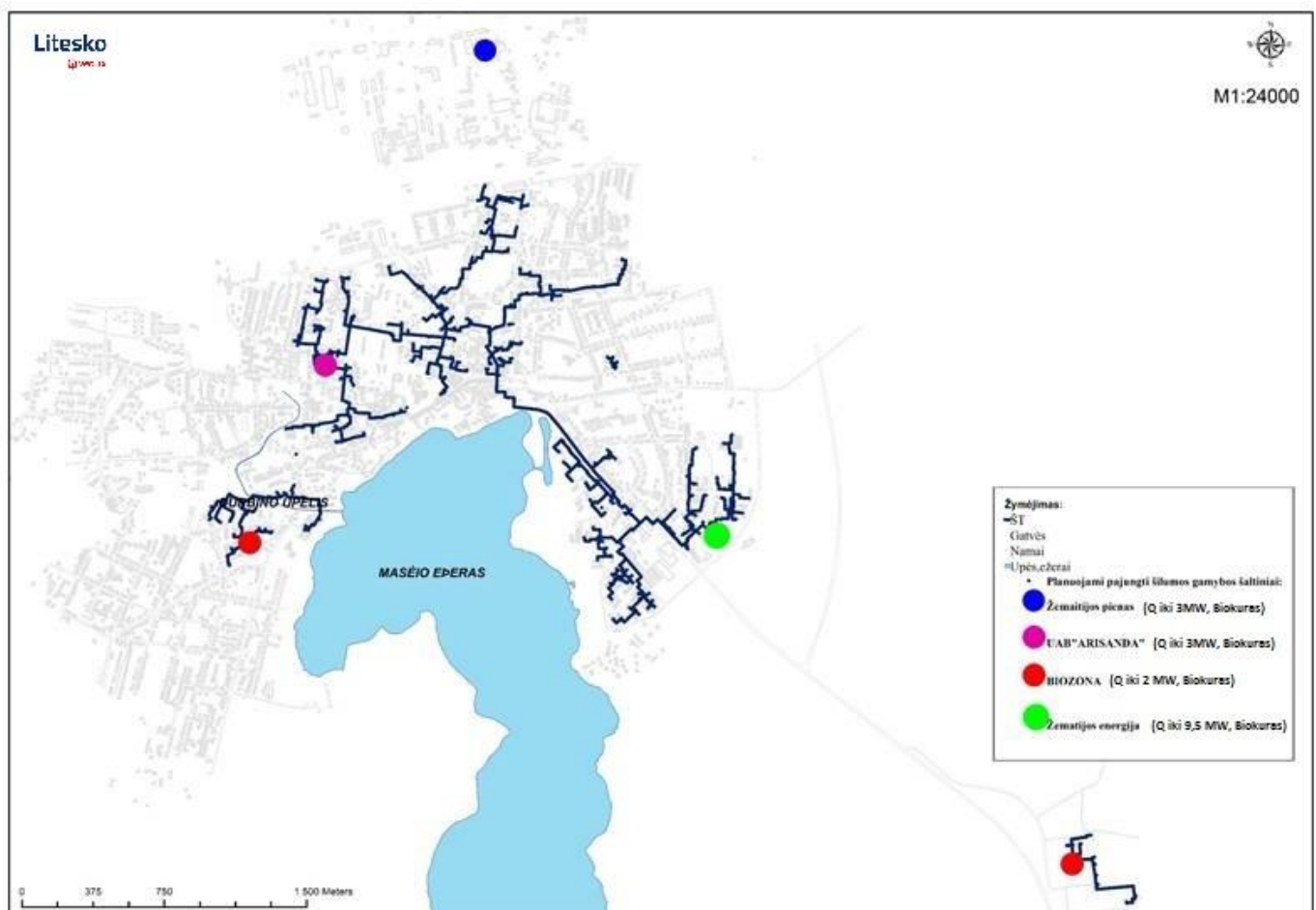
Paskutinių trijų kalendorinių metų fiksuoti Dariaus ir Girėno katilinės šilumos tinklo vidutiniai ir maksimalūs galios poreikiai, MW

Vadovaujantis Valstybinės kainų ir energetikos kontrolės komisijos (dabar Valstybinė energetikos reguliavimo taryba) 2015.01.19 patvirtintu „Naudojimosi šilumos perdavimo tinklais sąlygų sąvado“ 8.1 punktu.



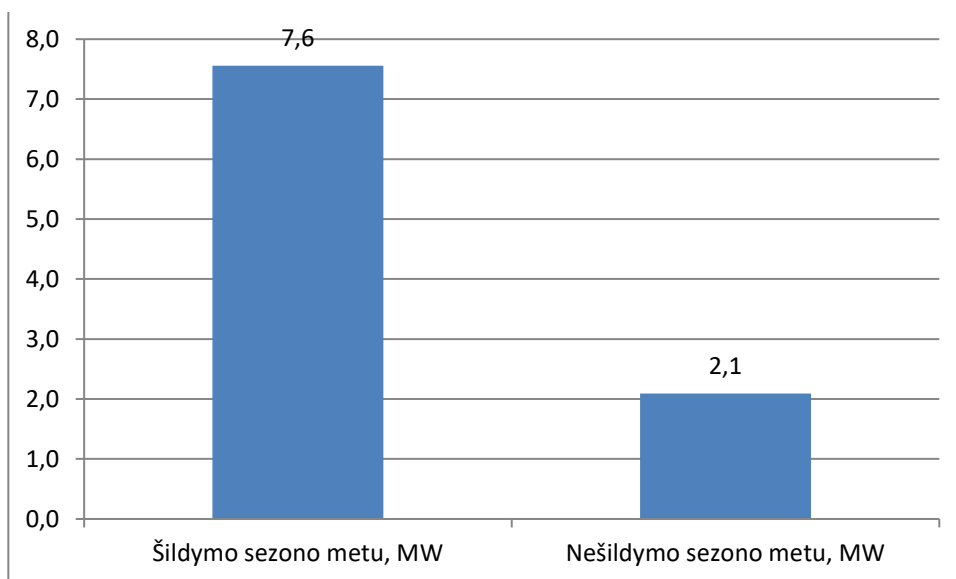
2. Prie šilumos perdavimo tinklo prijungti ir planuojami prisijungti gamybos šaltiniai

Vadovaujantis Valstybinės kainų ir energetikos kontrolės komisijos (dabar Valstybinė energetikos reguliavimo taryba) 2015.01.19 patvirtintu „Naudojimosi šilumos perdavimo tinklais sąlygų sąvado“ 8.2 punktu.



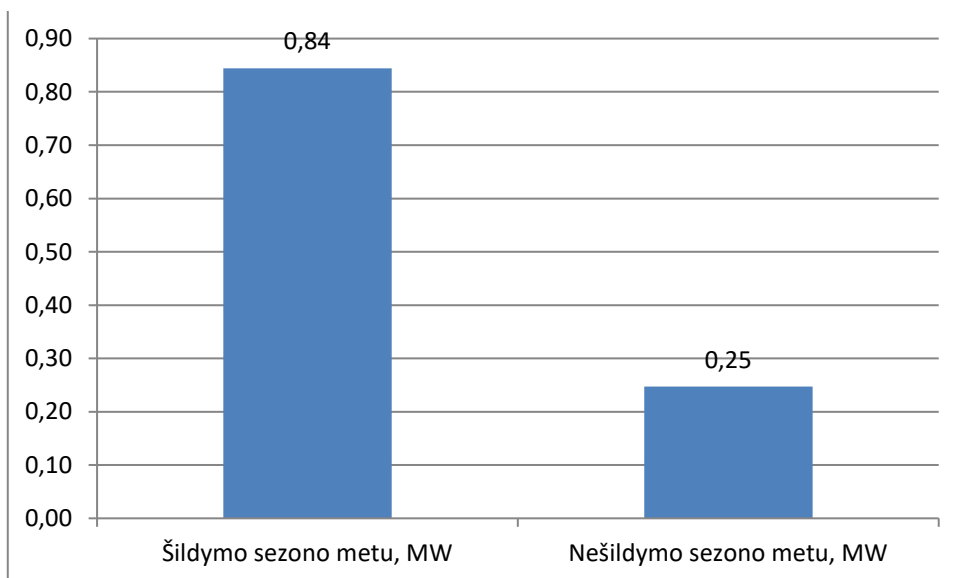
3. 2020 m. Luokės RK šilumos tinklo paros vidutiniai šilumos poreikiai, MW

Vadovaujantis Valstybinės kainų ir energetikos kontrolės komisijos (dabar Valstybinė energetikos reguliavimo taryba) 2015.01.19 patvirtintu „Naudojimosi šilumos perdavimo tinklais sąlygų sąvado“ 9.1 punktu.



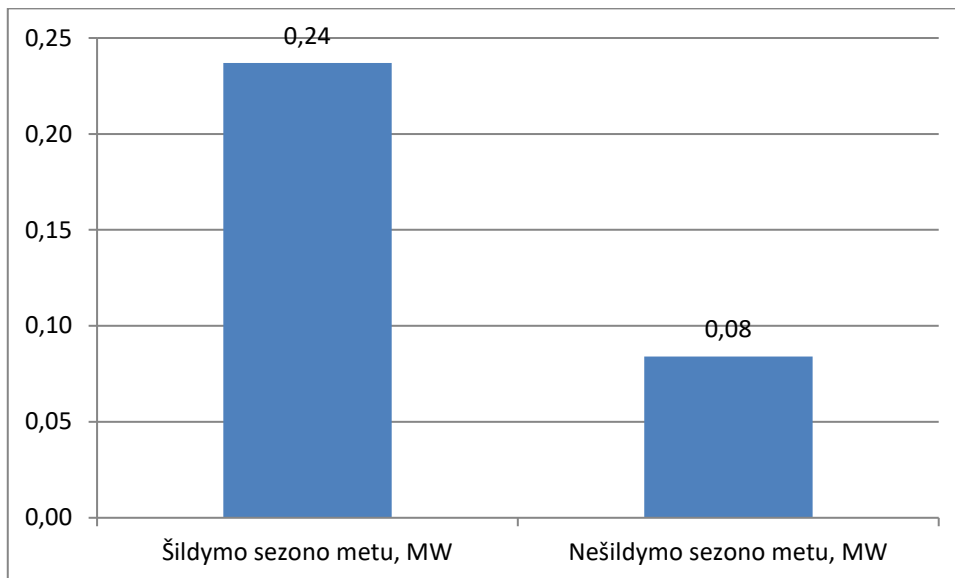
2020 m. Dariaus ir Girėno šilumos tinklo paros vidutiniai šilumos poreikiai, MW

Vadovaujantis Valstybinės kainų ir energetikos kontrolės komisijos (dabar Valstybinė energetikos reguliavimo taryba) 2015.01.19 patvirtintu „Naudojimosi šilumos perdavimo tinklais sąlygų sąvado“ 9.1 punktu.



2020 m. Rainių katilinės šilumos tinklo paros vidutiniai šilumos poreikiai, MW

Vadovaujantis Valstybinės kainų ir energetikos kontrolės komisijos (dabar Valstybinė energetikos reguliavimo taryba) 2015.01.19 patvirtintu „Naudojimosi šilumos perdavimo tinklais sąlygų sąvado“ 9.1 punktu.



TECHNINIAI REIKALAVIMAI

Viešai skelbiamos informacijos tvarkos aprašas, 27.8 punktas

NE ŠILDYMO SEZONO METU

Luokės katilinės temperatūrinis grafikas:

T1 ^o C	T2 ^o C	G ² m ³ /h
65	36÷45	80÷223

Režiminė korta:

PARAMETRAS				Pastaba
Slėgis prisijungimo taške	Slėgis katilinės paduodamame termofikacinio vandens vamzdyne (P1)	bar	4,5	Pagal EETET p.793 keičiant tinklo vandens srautą, slėgio kitimas įvade neturi viršyti: tiekime ±5% grįžtamajame ±0,5 bar
	Slėgis katilinės grįžtamame termofikacinio vandens vamzdyne	bar	3,5	

ŠILDYMO SEZONO METU

Rajoninės katilinės temperatūrinis grafikas:

T1^oC	T2^oC	G² m³/h
65÷95	33÷51	156÷561

Režiminė korta:

PARAMETRAS			Leist. nuokrypos		Pastaba
			nuo	iki	
Slėgis prisijungimo taške	Slėgis katilinės paduodamame termofikacinio vandens vamzdyne (P1)	bar	4,2	6,0	Pagal EETET p.793 keičiant tinklo vandens srautą, slėgio kitimas įvade neturi viršyti: tiekime ±5% grįžtamajame ±0,5 bar
	Slėgis katilinės grįžtamame termofikacinio vandens	bar	3,3	3,8	

¹Pagal Elektrinių ir elektros tinklų eksploatavimo taisyklių (toliau - EETET) p.793 termofikacinio vandens tiekimo temperatūros (T1) leistini nuokrypiai ne didesni kaip ±5°C.

³ Grįžtamos temperatūros (orientacinės). Priklauso nuo šilumos punktų darbo.

² Termofikacinio vandens srautas skaičiuotas:

Nešildymo sezono metu (šilumos galia ir tinklo vandens srautas priklausomai nuo vartotojų poreikio). Šildymo sezono metu (šilumos galia ir tinklo vandens srautas priklausomai nuo oro sąlygų ir vartotojų poreikio).

TECHNINIAI REIKALAVIMAI

Viešai skelbiamos informacijos tvarkos aprašas, 27.8 punktas

NE ŠILDYMO SEZONO METU

Dariaus ir Girėno katilinės temperatūrinis grafikas:

T1^oC	T2^oC	G² m³/h
65	36÷45	5÷15

Režiminė korta:

PARAMETRAS				Pastaba
Slėgis prisijungimo taške	Slėgis katilinės paduodamame termofikacinio vandens vamzdyne (P1)	bar	3,6	Pagal EETET p.793 keičiant tinklo vandens srautą, slėgio kitimas įvade neturi viršyti: tiekime ±5% grįžtamajame ±0,5 bar
	Slėgis katilinės grįžtamame termofikacinio vandens vamzdyne	bar	2,9	

ŠILDYMO SEZONO METU

Dariaus ir Girėno katilinės temperatūrinis grafikas:

T1 ^{°C}	T2 ^{°C}	G ² m ³ /h
65÷95	34÷52	17÷81

Režiminė korta

PARAMETRAS			Leist. nuokrypos		Pastaba
			nuo	iki	
Slėgis prisijungimo taške	Slėgis katilinės paduodamame termofikacinio vandens vamzdyne (P1)	bar	3,8	4,5	Pagal EETET p.793 keičiant tinklo vandens srautą, slėgio kitimas įvade neturi viršyti: tiekime ±5% grįžtamajame ±0,5 bar
	Slėgis katilinės grįžtamame termofikacinio vandens vamzdyne (P2)	bar	2,9	3,4	

¹Pagal Elektrinių ir elektros tinklų eksploatavimo taisyklių (toliau - EETET) p.793 termofikacinio vandens tiekimo temperatūros (T1) leistini nuokrypiai ne didesni kaip ±5°C.

³ Grįžtamos temperatūros (orientacinės). Priklauso nuo šilumos punktų darbo.

² Termofikacinio vandens srautas skaičiuotas:

Nešildymo sezono metu (šilumos galia ir tinklo vandens srautas priklausomai nuo vartotojų poreikio).
Šildymo sezono metu (šilumos galia ir tinklo vandens srautas priklausomai nuo oro sąlygų ir vartotojų poreikio).

Remonto ir priežiūros darbų suvestinis grafikas 2021 m.

Vadovaujantis „Naudojimosi šilumos perdavimo tinklais sąlygų sąvado“ 70 p. aprašu

Eil. Nr.	Data (Atjungimo trukmė)	Atliekamas darbas	Atjungiami namai
1.	2020 04 20	Tinklo hidraulinis bandymas	Šviesos g. 21,23,25,27,31
2.	2020 04 21	Tinklo hidraulinis bandymas	Lygumų g. 8A, Luokės 33,39,44
3.	2020 04 22	Tinklo hidraulinis bandymas	Luokės g. 67,69,71,73
4.	2020 04 23	Remontas	Taikos g 5
5.	2020 04 26	Tinklo hidraulinis bandymas	Daukanto g. 9,17,17PMC,32,38,38A, Kepyklos g. 1, Taikos g. 5,7,9,11, Lakštingalų g. 6
6.	2020 04 27 2020 05 03	Remontas	Vilniaus g. 2,4,6,8,10,12,14,16,18
7.	2020 05 03	Tinklo hidraulinis bandymas s	Masčio g. 4, Vilniaus g. 2,4,6,8,10,12,14,16,18,20,24,26,28,34,36,38
8.	2020 05 04	Tinklo hidraulinis bandymas	Respublikos g. 8,10,12, Kęstučio g. 1A,3,4,13,15,17,19, Birutės g. 5A,10,12,22,24,36,38, Turgaus a g. 7, Katedros 7,9
9.	2020 05 05	Tinklo hidraulinis bandymas	Lygumų g. 46,52,54,58,80, Luokės g. 75,77, Tulpių g. 4
10.	2020 05 06	Tinklo hidraulinis bandymas	Džiugo g. ,6A naujas korpusas,6Asenas korpusas,6Apagrindinis korpusas, Žemaitės g. 37,59, 57, , Gedmino g. 14,16,16A,18, Rambyno g. 14,14A,16A,20,22,24,24A
11.	2020 05 10	Remontas	Masčio g. 44
12.	2020 05 11	Tinklo hidraulinis bandymas	Masčio g. 8,10,14,32,34,36,48,50,52,54,56,58,38,38a,40,44, Kauno g. 3,4,5,7,9,9a,11,13,15,17
13.	2020 05 12	Remontas	Dariaus ir Girėno g. 5
14.	2020 05 12	Tinklo hidraulinis bandymas	Dariaus ir Girėno g. 3,4,5,6,7,8,10,12,13,14,15,16,18,20,24, P.Cvirkos g. 2naujas korpusas,2A,2 senas korpusas, Muziejaus g. 14,16,18,18A,29A rūmai,29A bendrabutis,29(praktika),29(menų inkubatorius), Beržų g. 2.
15.	2020 05 13	Tinklo hidraulinis bandymas	Rainių miestelio šilumos tinklai Liepų g. 3,5,7,9, Petrausko g. 18,20,22,24, Aušros g. 7,9
16.	2020 05 17	Tinklo hidraulinis bandymas	Lygumų g.,47mokykla,47baseinas,49,51,53,55,57,59, Saulėtekio g. 7,11,13,15,17,
17.	2020 05 19	Tinklo hidraulinis bandymas	Sedos g. 3,5,12,17,19,21,23,27,29, Stoties g. 8, 8a,10,12,16,33,35, K. Mindaugo 32,35,36,37,39, Daukanto g. 31,33,37,43,64, L.Pelėdų g.3, Pasvaigės g. 4

18.	2020 05 21	Tinklo hidraulinis bandymas	Kęstučio g. 21,21'Kertus',21viešbutis
19.	2020 05 21	Tinklo hidraulinis bandymas	Luokės g. 83
20.	2020 05 24	Tinklo hidraulinis bandymas	Respublikos g. 20,18,18A,38,38A,69,73Aa,75, , Žemaitės g. 17A,14,25,29, , Kalno g. 16,20, Pašto g. 6, Plungės g. 4, Gedmino g. 2,8.
21.	2020 05 26	Tinklo hidraulinis bandymas	Sedos1
22.	2020 05 26	Tinklo hidraulinis bandymas	Sedos 7,9,11
23.	2020 05 27	Tinklo hidraulinis bandymas	Žemaitės 24, Birutės 60
24.	2020 05 28	Remontas	Žemaitės g. 30
25.	2020 05 31	Tinklo hidraulinis bandymas	Žemaitės 26,26a,28,30 43
26.	2020 06 07	Tinklo hidraulinis bandymas (Luokės RK magistrale)	15. 2020 06 07 Tinklo hidraulinis bandymas Lygumų g. 8a,47mokykla,47baseinas,49,51,53,55,57,59,46,52,54,58,80, Luokės g. 33,39,44,67,69,71,73,74A,75,77,83, Tulpių g. 4, Saulėtekio g. 7,11,13,15,17, Masčio g. 1,3,4,8,10,14,32,34,36,48,50,52,54,56,58,38,38a,40,44, Kauno g. 3,4,5,7,9,9A,11,13,15,17, Vilniaus g. 2,4,6,8,10,12,14,16,18,20, 24,26,28,34,36,38,Turgaus a g.7, 21A,23,15A,17, Sinagogos g. 4,4A,2, Daukanto g. 1,5,14, 9,17,17PMC ,32,38,38a,31,33,37,43,64 Išdinės g. 2, Laisvės g. 10, 12, Kepyklos g. 1, Taikos g. 5,7,9,11, Lakštingalų g. 6, Sedos g. 1,3,5,7,9,11,12,17,19,21 ,23,27,29, Stoties g. 8, 8A,10,12,16,33,35, K.Mindaugo 32,35,36,37,39, L.Pelėdų g.3, Pasvaigės g. 4, Kęstučio g. 1A,3,4,13,15,17,19,20,20A,25,21,21'Kertus',21viešbutis, Respublikos g. 8,10,12, 20,18,18A,38,38A,69,73Aa,75, Birutės g. 5A,7,10,12,22,24, 36,38,32,40,44,60,Katedros 7,9 Džiugo g. 1a,1,3,3A, 6Anaujas korpusas,6Asenas korpusas,6Apagrindinis korpusas,, Žemaitės g. 17A,14,31,25,29, 30,37,28,26,26A,43,24,59,57, Kalno g. 16,20, Pašto g. 6, Plungės g. 4, Gedmino g. 2,8,14,16,16A,18, Rambyno g. 14,14A,16A,20,22,24,24A, Žalgirio g. 2.

Pastaba. Dėl numatomos šilumos tinklų rekonstrukcijos remonto ir hidraulinių bandymų grafikas gali keistis.