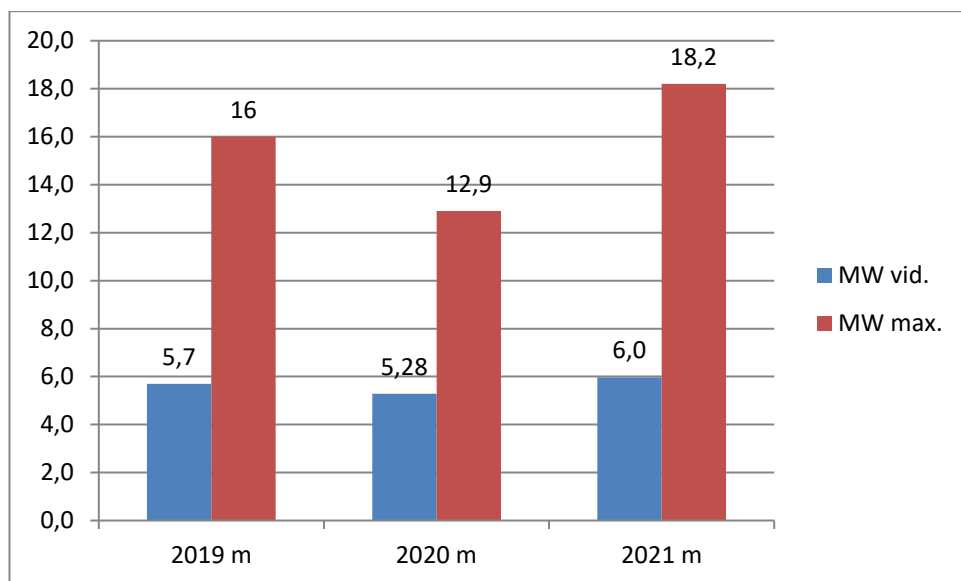


# INFORMACIJA NEPRIKLAUSOMAM ŠILUMOS GAMINTOJUI

UAB LITESKO filialas "Telšių šiluma"

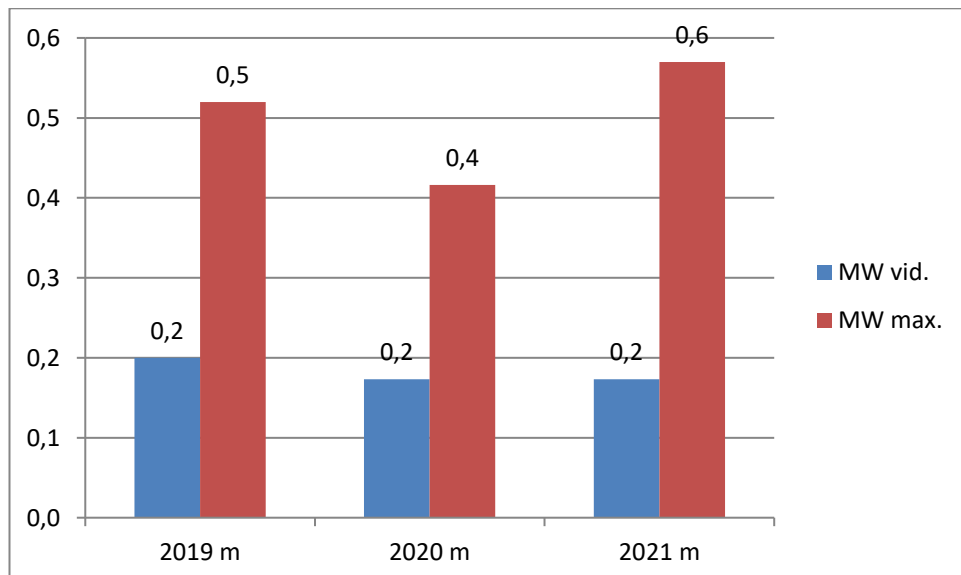
## 1. Paskutinių trijų kalendorinių metų fiksuoti Luokės RK šilumos tinklo vidutiniai ir maksimalūs galios poreikiai, MW

(Vadovaujantis Valstybinės kainų ir energetikos kontrolės komisijos 2015.01.19 patvirtintu „Naudojimosi šilumos perdavimo tinklais sąlygų sąvado“ 8.1 punktu.)



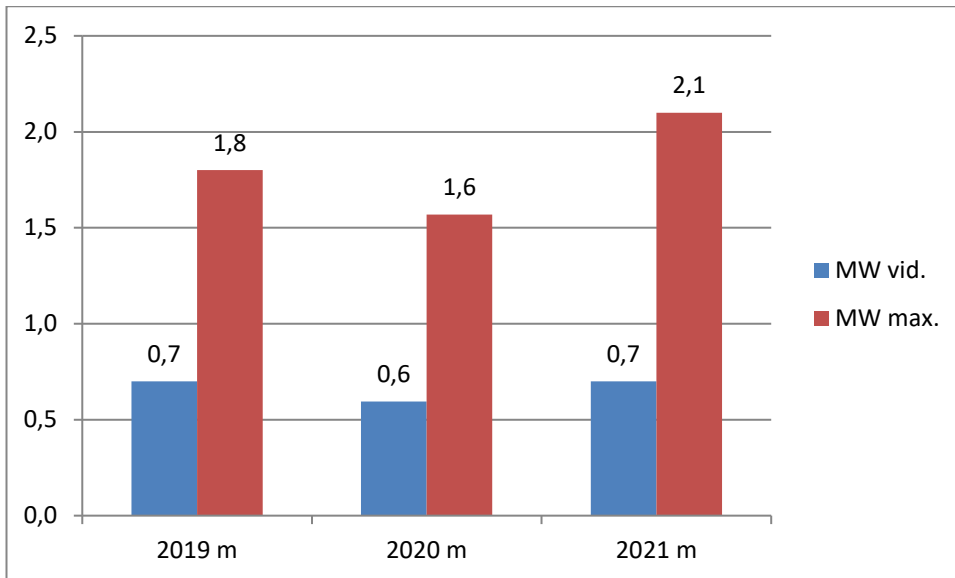
## Paskutinių trijų kalendorinių metų fiksuoti Rainių katilinės šilumos tinklo vidutiniai ir maksimalūs galios poreikiai, MW

(Vadovaujantis Valstybinės kainų ir energetikos kontrolės komisijos 2015.01.19 patvirtintu „Naudojimosi šilumos perdavimo tinklais sąlygų sąvado“ 8.1 punktu.)



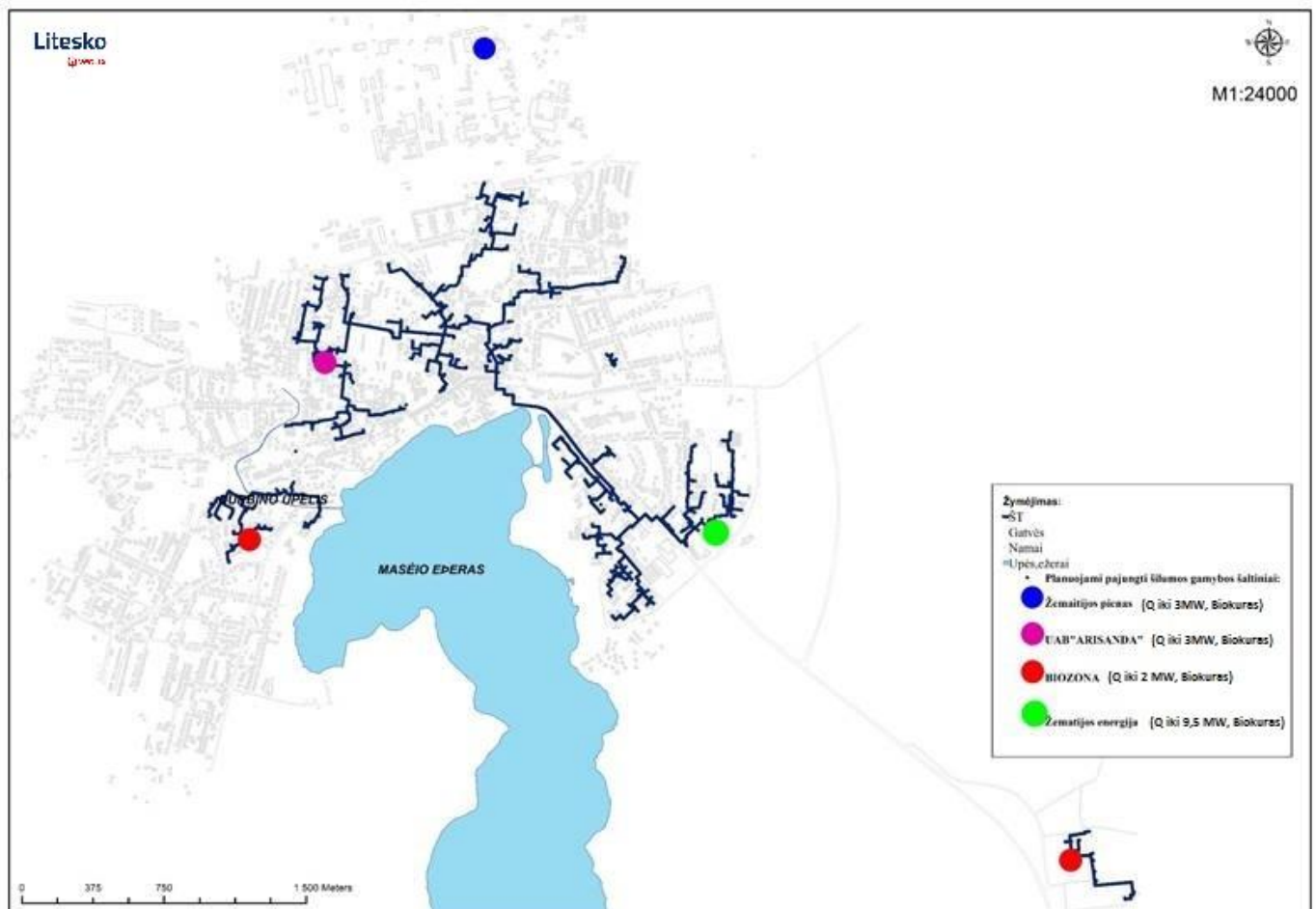
## Paskutinių trijų kalendorinių metų fiksuoti Dariaus ir Girėno katilinės šilumos tinklo vidutiniai ir maksimalūs galios poreikiai, MW

(Vadovaujantis Valstybinės kainų ir energetikos kontrolės komisijos 2015.01.19 patvirtintu „Naudojimosi šilumos perdavimo tinklais sąlygų sąvado“ 8.1 punktu.)



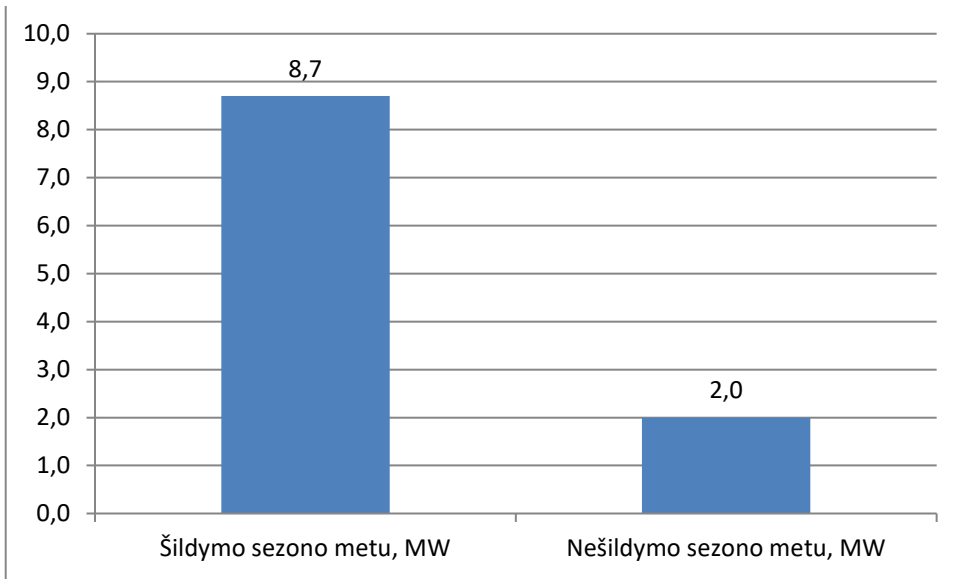
## 2. Prie šilumos perdavimo tinklo prijungti ir planuojami prisijungti gamybos šaltiniai

(Vadovaujantis Valstybinės kainų ir energetikos kontrolės komisijos 2015.01.19 patvirtintu „Naudojimosi šilumos perdavimo tinklais sąlygų sąvado“ 8.2 punktu.)



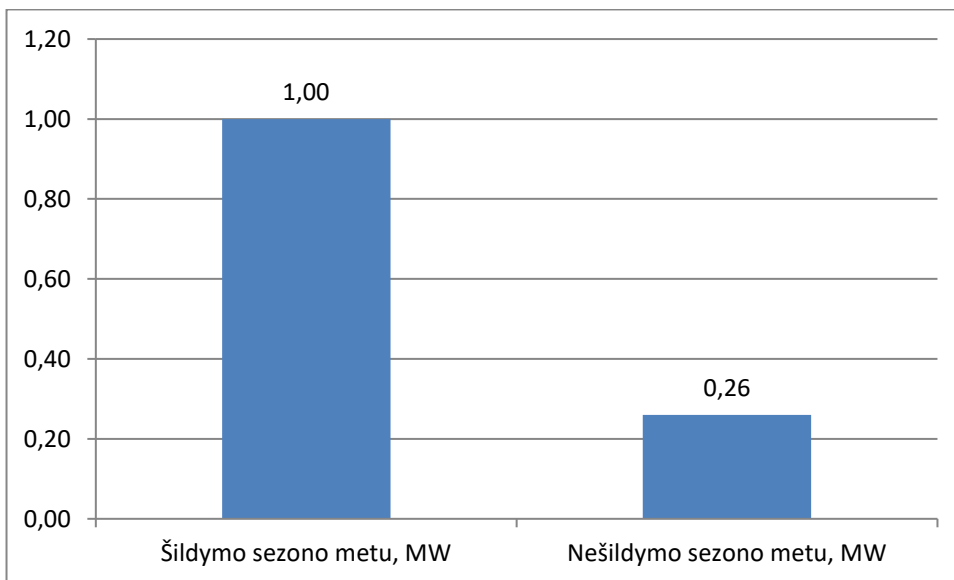
### 3. 2021 m. Luokės RK šilumos tinklo paros vidutiniai šilumos poreikiai, MW

(Vadovaujantis Valstybinės kainų ir energetikos kontrolės komisijos 2015.01.19 patvirtintu „Naudojimosi šilumos perdavimo tinklais sąlygų sąvado“ 9.1 punktu.)



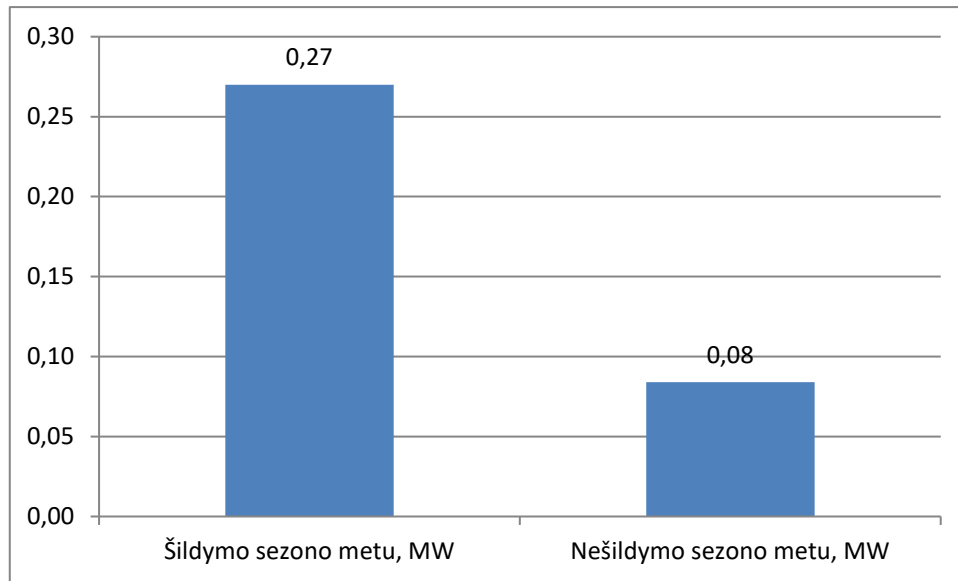
### 2021 m. Dariaus ir Girėno šilumos tinklo paros vidutiniai šilumos poreikiai, MW

(Vadovaujantis Valstybinės kainų ir energetikos kontrolės komisijos 2015.01.19 patvirtintu „Naudojimosi šilumos perdavimo tinklais sąlygų sąvado“ 9.1 punktu.)



## 2021 m. Rainių katilinės šilumos tinklo paros vidutiniai šilumos poreikiai, MW

(Vadovaujantis Valstybinės kainų ir energetikos kontrolės komisijos 2015.01.19 patvirtintu „Naudojimosi šilumos perdavimo tinklais sąlygų sąvado“ 9.1 punktu.)



### TECHNINIAI REIKALAVIMAI

(Viešai skelbiamos informacijos tvarkos aprašas, 27.8 punktas)

#### NE ŠILDYMO SEZONO METU

Luokės katilinės temperatūrinis grafikas:

T1 <sup>°C</sup>	T2 <sup>°C</sup>	G <sup>2</sup> m <sup>3</sup> /h
65	36÷42	60÷120

Režiminė korta:

PARAMETRAS				Pastaba
Slėgis prisijungimo taške	Slėgis katilinės paduodamame termofikacinio vandens vamzdyne (P1)	bar	4,0	Pagal EETET p.793 keičiant tinklo vandens srautą, slėgio kitimas įvade neturi viršyti: tiekime ±5% grįžtamajame ±0,5 bar
	Slėgis katilinės grįžtamame termofikacinio vandens vamzdyne (P2)	bar	3,3	

#### ŠILDYMO SEZONO METU

Rajoninės katilinės temperatūrinis grafikas:

<b>T1<sup>°C</sup></b>	<b>T2<sup>°C</sup></b>	<b>G<sup>2</sup> m<sup>3</sup>/h</b>
<b>65÷95</b>	<b>33÷51</b>	<b>120÷561</b>

Režiminė korta

PARAMETRAS			Leist. nuokrypos		Pastaba
			nuo	iki	
Slėgis prisijungimo taške	Slėgis katilinės paduodamame termofikacinio vandens vamzdyne (P1)	bar	4,2	6,0	Pagal EETET p.793 keičiant tinklo vandens srautą, slėgio kitimas įvade neturi viršyti: tiekime ±5% grįžtamajame ±0,5 bar
	Slėgis katilinės grįžtamame termofikacinio vandens vamzdyne (P2)	bar	3,3	3,3	

<sup>1</sup>Pagal Elektrinių ir elektros tinklų eksploataavimo taisyklių (toliau - EETET) p.793 termofikacinio vandens tiekimo temperatūros (T1) leistini nuokrypiai ne didesni kaip ±5°C.

<sup>3</sup> Grįžtamos temperatūros (orientacinės). Priklauso nuo šilumos punktų darbo.

<sup>2</sup> Termofikacinio vandens srautas skaičiuotas:

Nešildymo sezono metu. (šilumos galia ir tinklo vandens srautas priklausomai nuo vartotojų poreikio).

Šildymo sezono metu.(šilumos galia ir tinklo vandens srautas priklausomai nuo oro sąlygų ir vartotojų poreikio).

## TECHNINIAI REIKALAVIMAI

(Viešai skelbiamos informacijos tvarkos aprašas, 27.8 punktas)

### NE ŠILDYMO SEZONO METU

Dariaus ir Girėno katilinės temperatūrinis grafikas:

<b>T1<sup>°C</sup></b>	<b>T2<sup>°C</sup></b>	<b>G<sup>2</sup> m<sup>3</sup>/h</b>
<b>65</b>	<b>36÷45</b>	<b>5÷15</b>

Režiminė korta:

PARAMETRAS					Pastaba
Slėgis prisijungimo taške	Slėgis katilinės paduodamame termofikacinio vandens vamzdyne (P1)	bar	3,6		Pagal EETET p.793 keičiant tinklo vandens srautą, slėgio kitimas įvade neturi viršyti: tiekime ±5% grįžtamajame ±0,5 bar
	Slėgis katilinės grįžtamame termofikacinio vandens vamzdyne (P2)	bar	2,9		

### ŠILDYMO SEZONO METU

Dariaus ir Girėno katilinės temperatūrinis grafikas:

<b>T1<sup>°C</sup></b>	<b>T2<sup>°C</sup></b>	<b>G<sup>2</sup> m<sup>3</sup>/h</b>
<b>65÷95</b>	<b>34÷52</b>	<b>17÷81</b>

Režiminė korta

PARAMETRAS			Leist. nuokrypos		Pastaba
			nuo	iki	
Slėgis prisijungimo taške	Slėgis katilinės paduodamame termofikacinio vandens vamzdyne (P1)	bar	3,8	4,5	Pagal EETET p.793 keičiant tinklo vandens srautą, slėgio kitimas įvade neturi viršyti: tiekime ±5% grįžtamajame ±0,5 bar
	Slėgis katilinės grįžtamame termofikacinio vandens vamzdyne (P2)	bar	2,9	3,4	

<sup>1</sup>Pagal Elektrinių ir elektros tinklų eksploataavimo taisyklių (toliau - EETET) p.793 termofikacinio vandens tiekimo temperatūros (TI) leistini nuokrypiai ne didesni kaip ±5°C.

<sup>3</sup>Grįžtamos temperatūros (orientacinės). Priklauso nuo šilumos punktų darbo.

<sup>2</sup>Termofikacinio vandens srautas skaičiuotas:

Nešildymo sezono metu. (šilumos galia ir tinklo vandens srautas priklausomai nuo vartotojų poreikio).

Šildymo sezono metu.(šilumos galia ir tinklo vandens srautas priklausomai nuo oro sąlygų ir vartotojų poreikio).

## Remonto ir priežiūros darbų suvestinis grafikas 2022 m.

(Vadovaujantis „Naudojimosi šilumos šilumos perdavimo tinklais sąlygų sąvado“ 70 p. aprašu)

Eil. Nr.	Data	Atliekamas darbas	Atjungiami namai
1.	2022 04 18	Hidraulinis	Šviesos g. 21,23,25,27,31
2.	2022 04 20	Hidraulinis	Lygumų g. 8A, Luokės 33,39,44
3.	2022 04 20	Hidraulinis	Luokės g. 67,69,71,73
4.	2022 04 25	Hidraulinis	Lygumų g. 46,52,54,58,80, Luokės g. 75,77, Tulpių g. 4
5.	2022 04 26	Remontas	Kauno g. 9
6.	2022 04 27	Hidraulinis	Masčio g. 8,10,14,32,34,36,48,50,52,54,56,58,38,38a,40,44, Kauno g. 3,4,5,7,9,9a,11,13,15,17
7.	2022 04 29	Remontas	Saulėtekio g. 11
8.	2022 05 02	Hidraulinis	Lygumų g.,47mokykla,47baseinas,49,51,53,55,57,59, Saulėtekio g. 7,11,13,15,17,
9.	2022 05 04	Hidraulinis	Daukanto g. 9,17,17PMC,32,38,38A, Kepyklos g. 1, Taikos g. 5,7,9,11, Lakštingalų g. 6
10.	2022 05 10	Hidraulinis	Lygumų g. 8a,47mokykla,47baseinas,49,51,53,55,57,59,46,52,54,58,80, Luokės g. 33,39,44,67,69,71,73,74A,75,77,83, Tulpių g. 4, Saulėtekio g. 7,11,13,15,17, Masčio g. 1,3,4,8,10,14,32,34,36,48,50,52,54,56,58,38,38a,40,44, Kauno g. 3,4,5,7,9,9A,11,13,15,17, Vilniaus g. 2,4,6,8,10,12,14,16,18,20, 24,26,28,34,36,38 Turgaus a g.7, 21A,23,15A,17, Sinagogos g. 4,4A,2, Daukanto g. 1,5,14, 9,17,17PMC ,32,38,38a,31,33,37,43,64 Išžinės g. 2, Laisvės g. 10, 12, Kepyklos g. 1, Taikos g. 5,7,9,11, Lakštingalų g. 6,
11.	2022 05 12	Hidraulinis	Sedos1
12.	2022 05 12	Hidraulinis	Sedos 7,9,11
11.	2022 05 16	Hidraulinis	Sedos g. 3,5,12,17,19,21,23,27,29, Stoties g. 8, 8a,10,12,16,33,35, K. Mindaugo 32,35,36,37,39, Daukanto g. 31,33,37,43,64, L.Pelėdų g.3, Pasvaigės g. 4
12.	2022 05 18	Hidraulinis	Respublikos g. 8,10,12, Kęstučio g. 1A,3,4,13,15,17,19, Birutės g. 5A,10,12,22,24,36,38, Turgaus a g. 7, Katedros 7,9

13.	2022 05 24	Hidraulinis	Džiugo g. ,6A naujas korpusas,6Asenas korpusas,6Apagrindinis korpusas, Žemaitės g. 37,59, 57, , Gedmino g. 14,16,16A,18, Rambyno g. 14,14A,16A,20,22,24,24A
14.	2022 05 26	Hidraulinis	Kęstučio g. 21,21‘Kertus‘,21viešbutis
15.	2022 05 26	Hidraulinis	Luokės g. 83
16.	2022 05 26	Remontas	Birutės g. 60, Žemaitės g. 24
17.	2022 05 27	Hidraulinis	Birutės g. 60, Žemaitės g. 24
18.	2022 05 27	Remontas	Žemaitės g. 29
19.	2022 05 30	Hidraulinis	Respublikos g. 20,18,18A,38,38A,69,73Aa,75, , Žemaitės g. 17A,14,25,29, , Kalno g. 16,20, Pašto g. 6, Plungės g. 4, Gedmino g. 2,8.
20.	2022 06 01	Hidraulinis	Sedos g. 1,3,5,7,9,11,12,17,19,21 ,23,27,29, Stoties g. 8, 8A,10,12,16,33,35, K.Mindaugo 32,35,36,37,39, L.Pelėdų g.3, Pasvaigės g. 4, Kęstučio g. 1A,3,4,13,15,17,19,20,20A,25,21,21“Kertus“,21viešbutis, Respublikos g. 8,10,12, 20,18,18A,38,38A,69,73Aa,75, Birutės g. 5A,7,10,12,22,24, 36,38,32,40,44,60,Katedros 7,9 Džiugo g. 1a,1,3,3A, 6Anaujas korpusas,6Asenas korpusas,6Apagrindinis korpusas,, Žemaitės g. 17A,14,31,25,29, 30,37,28,26,26A,43,24,59,57, Kalno g. 16,20, Pašto g. 6, Plungės g. 4, Gedmino g. 2,8,14,16,16A,18, Rambyno g. 14,14A,16A,20,22,24,24A, Žalgirio g. 2.
21.	2022 06 02	Remontas	Petrausko g. 22, Aušros g. 9
22.	2022 06 06	Hidraulinis	Rainių miestelio šilumos tinklai Liepų g. 3,5,7,9, Petrausko g. 18,20,22,24, Aušros g. 7,9
23.	2022 06 08	Remontas	Dariaus ir Girėno g. 4
24.	2022 06 09	Hidraulinis	Dariaus ir Girėno g. 3,4,5,6,7,8,10,12,13,14,15,16,18,20,24, P.Cvirkos g. 2naujas korpusas,2A,2 senas korpusas, Muziejaus g. 14,16,18,18A,29A rūmai,29A bendrabutis,29(praktika),29(menų inkubatorius), Beržų g. 2.
25.	2022 06 21 – 2022 06 24	Remontas	Vilniaus g. 2,4,6,8,10,12,14,16,18,20
26.	2022 06 27	Hidraulinis	Masčio g. 4, Vilniaus g. 2,4,6,8,10,12,14,16,18,20,24,26,28,34,36,38

**Pastaba** dėl numatomos šilumos tinklų rekonstrukcijos remonto ir hidraulinių bandymų grafikas gali keistis.